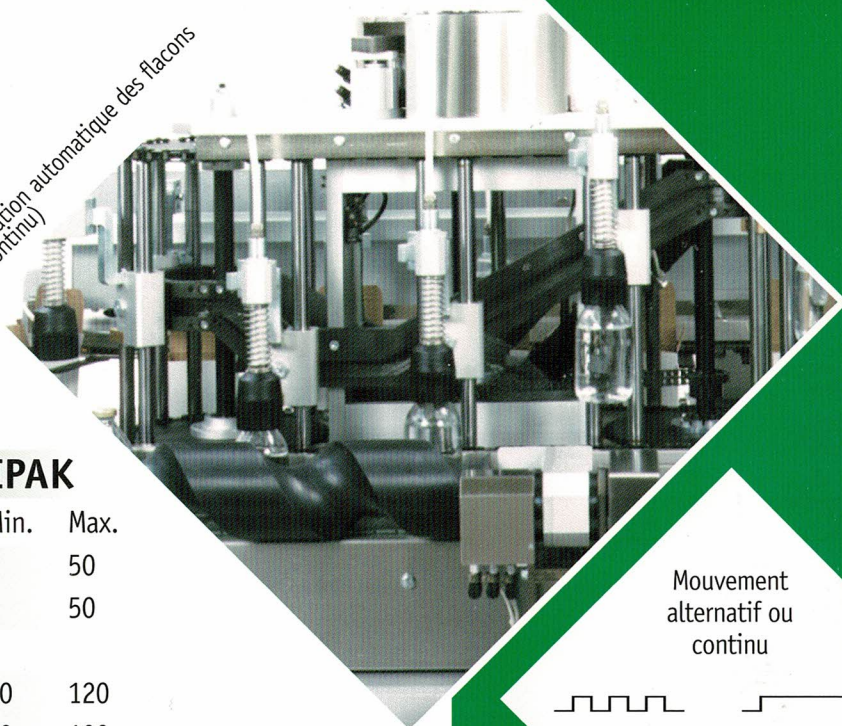


BIPAK

ENCARTONNEUSE VERTICALE

Alimentation automatique des flacons
(en continu)

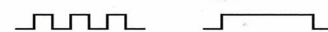


Caractéristiques techniques

BIPAK/S BIPAK

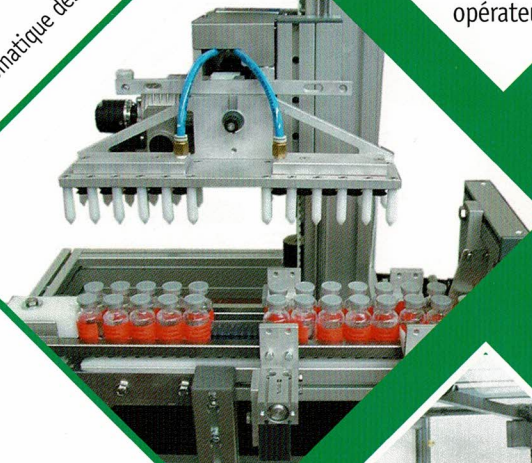
	Min.	Max.	Min.	Max.
Mouvement alternatif				
Vitesse mécanique (cycles/min)	5	45	5	50
Production (cartons/min)	5	45	5	50
Mouvement continu				
Vitesse mécanique (cycles/min)	10	120	10	120
Production (cartons/min)	10	100	10	100
Consommation d'énergie (kW)	2		2	
Consommation d'air comprimé (NL./1')	50		50	
Pression air comprimé (bar)	6		6	
Poids (kg)	1450		1350	

Mouvement alternatif ou continu



Changement du mouvement par le panneau opérateur

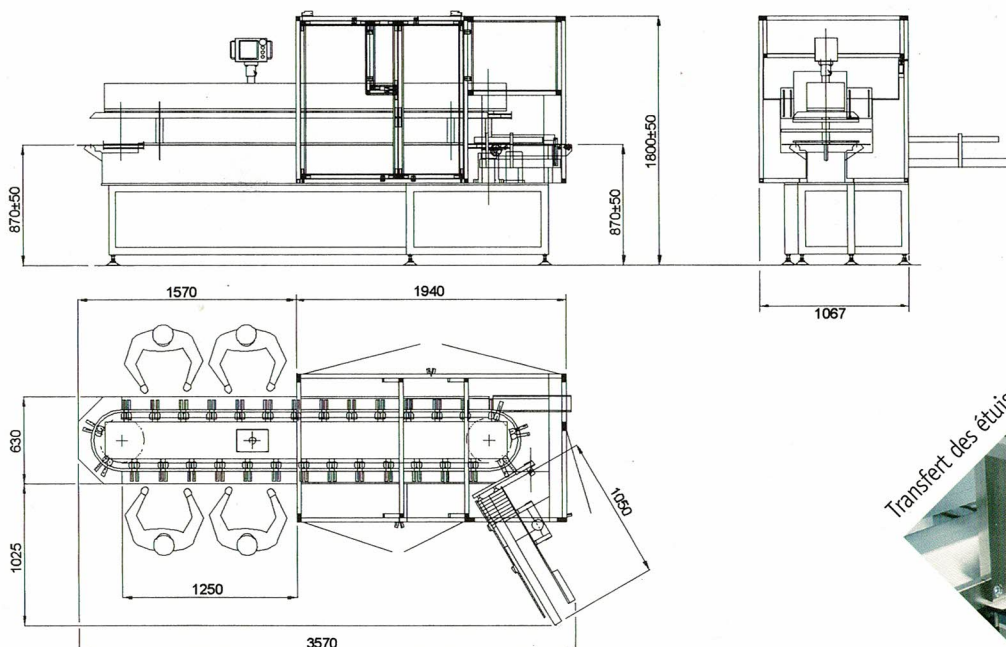
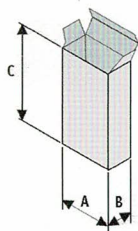
Alimentation automatique des flacons
(en alternatif)



Dimensions étuis

BIPAK/S BIPAK

(mm)	Min.	Max.	Min.	Max.
A	20	150	20	120
B	18	100	18	80
C	50	250	50	250



Transfert des étuis



Promatic division of Romaco S.p.A. - info.promatic@romaco.com
Tél. +39/051.74.48.17 - Fax +39/051.74.31.92 - ITALIE

WWW.ROMACO.COM