

Etuyeuse flacons

Fabricant : IMA

Modèle : Flexa ALB

Année : 2004

Alimentation : 400 V tri 50 Hz – 16 A

Capacité : Min/Max (50-95) x (36-42) x (89-156)

Cadence Max : 45 cycles / minutes

Formats disponibles :

- Largeur 80 x haut 35 (30 ml)
- Largeur 90 x haut 40 (50 ml)
- Largeur 70 x haut 35 (50 ml)
- Largeur 80 x haut 30 (75 ml)
- Largeur 103 x haut 40 (90 ml)
- Largeur 90 x haut 30 (100 ml)
- Largeur 95 x haut 35 (150 ml)

PLC : SIEMENS S7-300

IHM : SIEMENS Simatic Multi Panel Touch

CE: oui

Dimensions: 4460 x 1800 x 1900 / poids: 1580 Kg

Documentation : disponible sur demande

Inclus : pick & place entrée dégodiseur / chargeur dans la chaîne primaire

Bottle Cartoning Machine

Bottle Case Packer

Manufacturer: IMA

Model: Flexa ALB

Year : 2004

Power Supply: 400 V 3-phase 50 Hz – 16 A

*Capacity: Min/Max (50-95) x (36*42) x (89-156)*

Available sizes:

- *Width 80 x height 35 (30 ml)*
- *Width 90 x height 40 (50 ml)*
- *Width 70 x height 35 (50 ml)*
- *Width 80 x height 30 (75 ml)*
- *Width 103 x height 40 (90 ml)*
- *Width 90 x height 30 (100 ml)*
- *Width 95 x height 35 (150 ml)*

Max. Capacity: 45 cycles/minute

PLC: SIEMENS S7-300

HMI: SIEMENS Simatic Multi Panel Touch

CE: Yes

Dimensions: 4460 x 1800 x 1900 / Weight: 1580 kg

Documentation: Available upon request

Included: Pick & place with de-stacker input /

Loader in the primary line

ETUYEUSE FLACONS



ETUYEUSE FLACONS

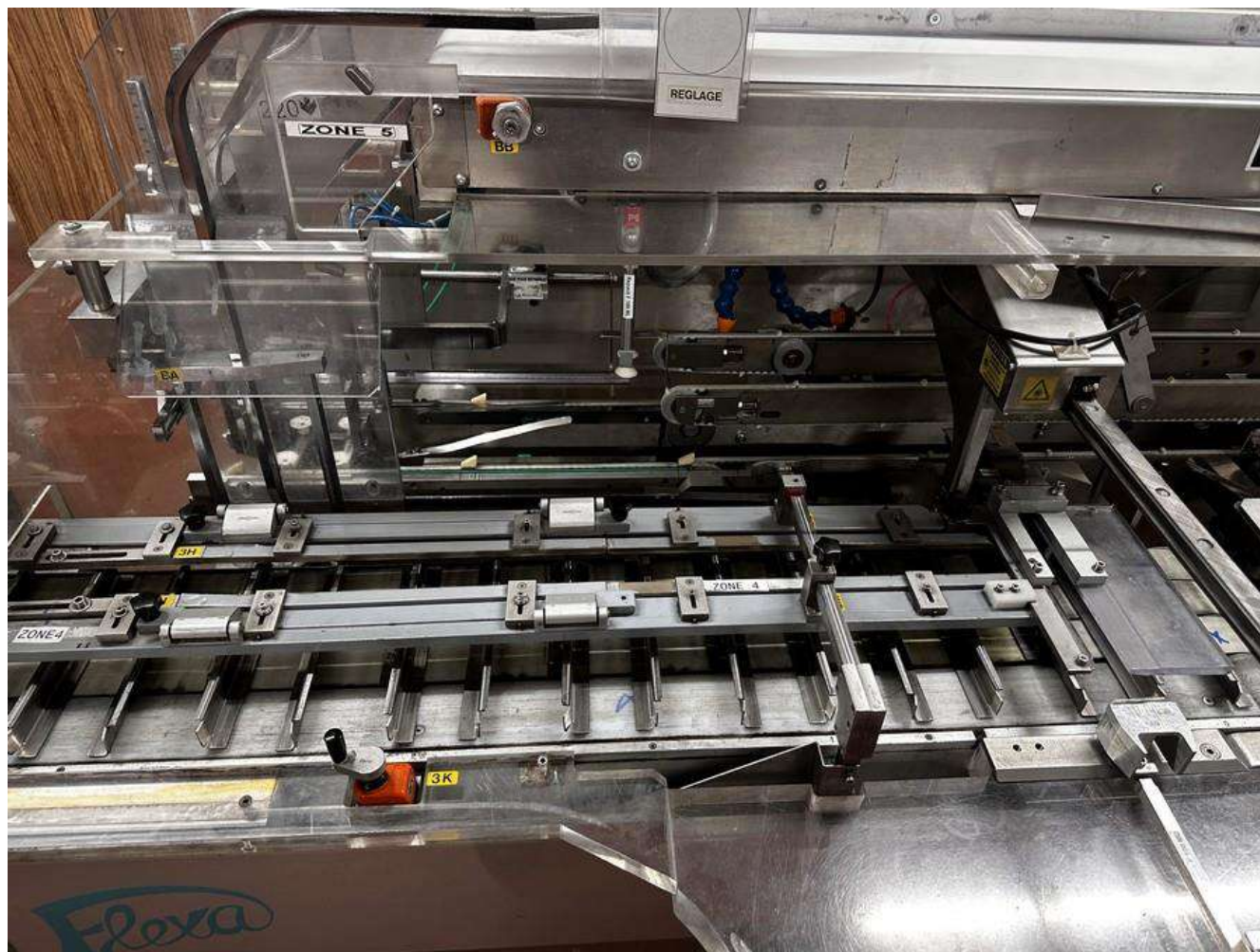


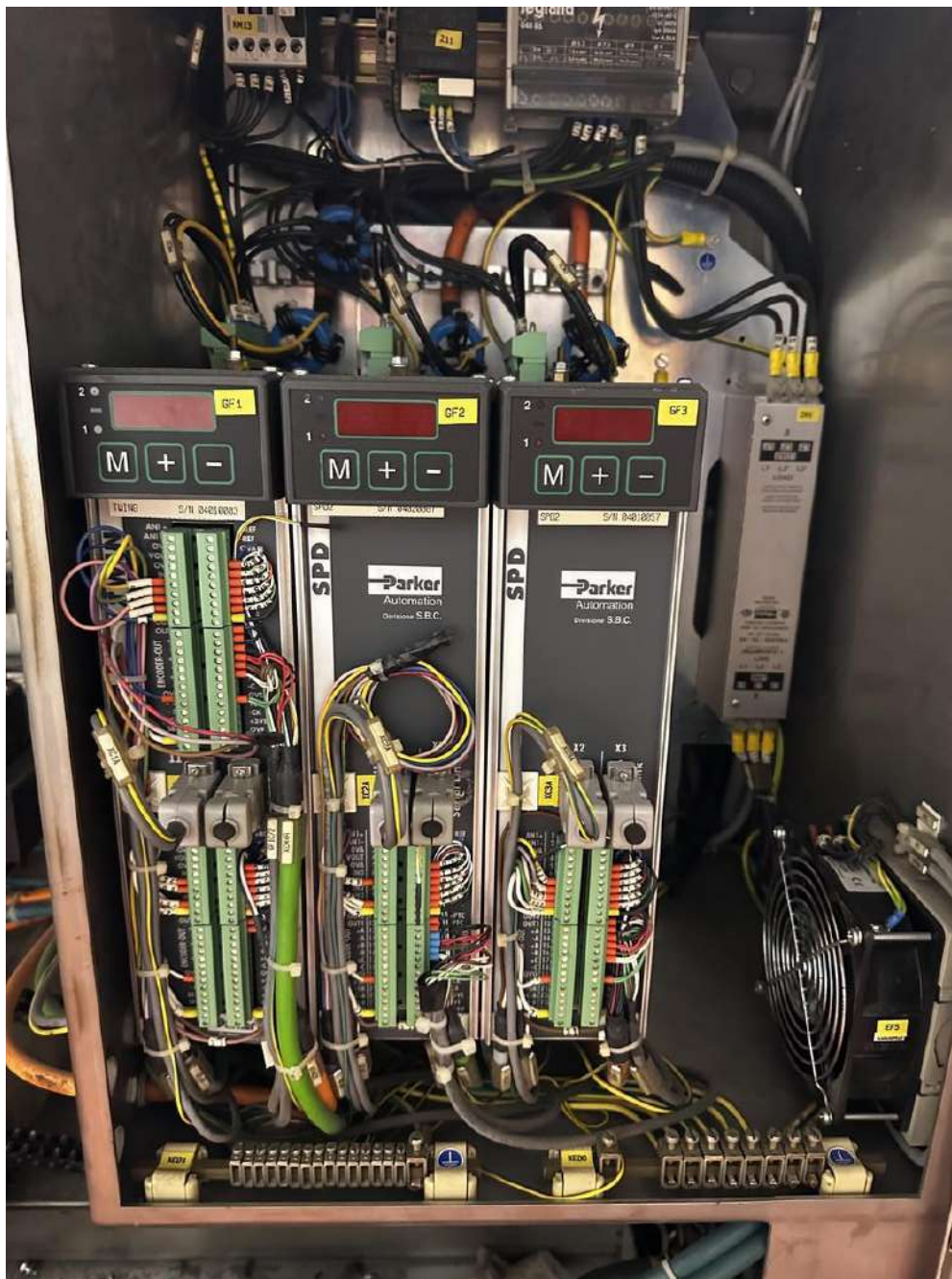
ETUYEUSE FLACONS



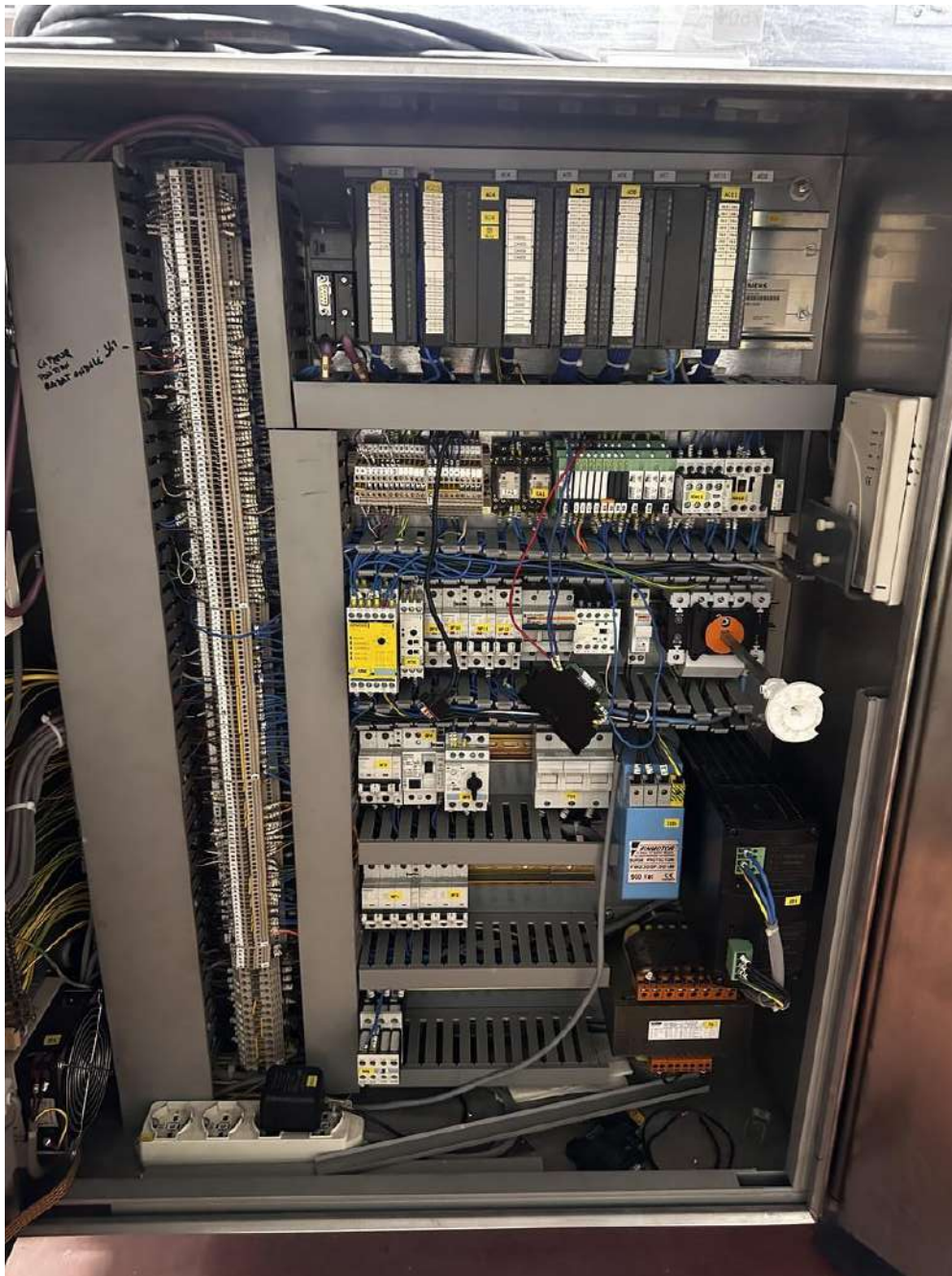
ETUYEUSE FLACONS







ETUYEUSE FLACONS



ETUYEUSE FLACONS





ETUYEUSE FLACONS



ETUYEUSE FLACONS



ETUYEUSE FLACONS



ETUYEUSE FLACONS



ETUYEUSE FLACONS



ETUYEUSE FLACONS

