



FRM-007

Indice **D**

Page **1 / 24**

# PREPARATION ET REPLISSAGE SUPPOSITOIRE

Fiche machine n°

**6584**

Version : **1.1**

## Préparatoire et remplissage suppositoire

### Préparatoire

Documentation technique présente

Skid de NEP

2 groupes froids

Pompes

Cuve DE 1 : Emonnot année 1991 / 500 L / 1250 x 1800 x 2000 mm

Cuve DE 2 : Emonnot / 620 L / 1500 x 1250 x 3000 mm

Cuve DE 3 : Emonnot année 1990 / 620 L / 1700 x 1500 x 2600 mm

### Thermoformeuse

Fabricant : Farmo Res

Modèle : FD 22-U

Numéro de série : 37/1

Année : 1985, reconditionnée en 2013

Alimentation : 220 V / 50 Hz / 7 kW

Formats présents

Tunnel de séchage

Unité de découpe

Pupitre de commande

Incoterm : FCA

# PREPARATION ET REPLISSAGE SUPPOSITOIRE



# PREPARATION ET REPLISSAGE SUPPOSITOIRE



# PREPARATION ET REPLISSAGE SUPPOSITOIRE



# PREPARATION ET REPLISSAGE SUPPOSITOIRE



# PREPARATION ET REPLISSAGE SUPPOSITOIRE



# PREPARATION ET REPLISSAGE SUPPOSITOIRE



# PREPARATION ET REPLISSAGE SUPPOSITOIRE



# PREPARATION ET REPLISSAGE SUPPOSITOIRE



# PREPARATION ET REPLISSAGE SUPPOSITOIRE



# PREPARATION ET REPLISSAGE SUPPOSITOIRE



# PREPARATION ET REPLISSAGE SUPPOSITOIRE



# PREPARATION ET REPLISSAGE SUPPOSITOIRE



# PREPARATION ET REPLISSAGE SUPPOSITOIRE



# PREPARATION ET REPLISSAGE SUPPOSITOIRE



# PREPARATION ET REPLISSAGE SUPPOSITOIRE



# PREPARATION ET REPLISSAGE SUPPOSITOIRE



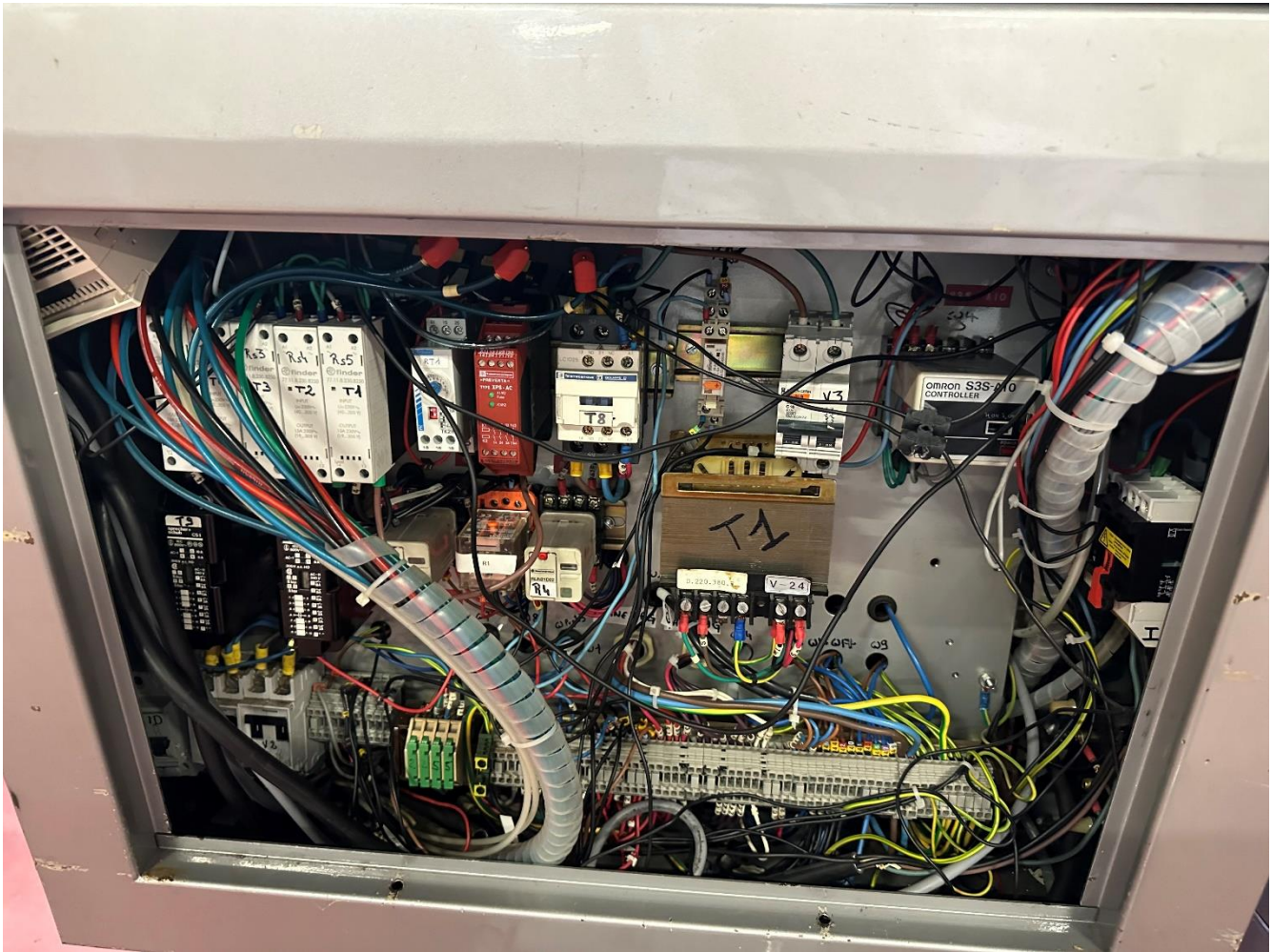
# PREPARATION ET REPLISSAGE SUPPOSITOIRE



# PREPARATION ET REPLISSAGE SUPPOSITOIRE



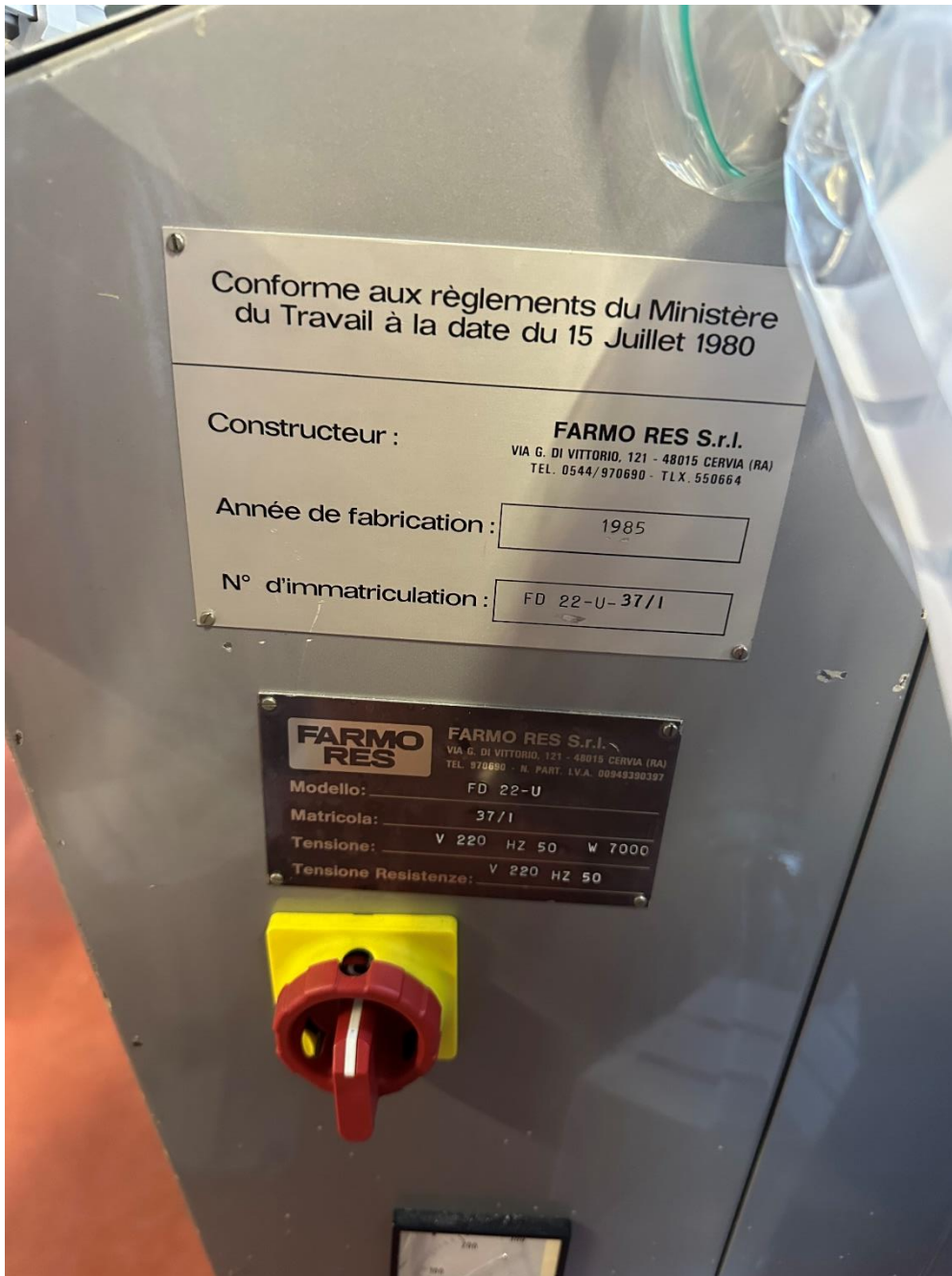
# PREPARATION ET REPLISSAGE SUPPOSITOIRE



# PREPARATION ET REPLISSAGE SUPPOSITOIRE



# PREPARATION ET REPLISSAGE SUPPOSITOIRE



# PREPARATION ET REPLISSAGE SUPPOSITOIRE





FRM-007

Indice D

Page 24 / 24

# PREPARATION ET REPLISSAGE SUPPOSITOIRE

Fiche machine n°

**6584**

Version : 1.1

**EURODIFROID** CE

Z.I. SUZEROLLES  
49140 SEICHES SUR LE LOIR  
FRANCE  
www.eurodifroid.fr  
Tél.: (33) 1 58 02 00 70  
Fax : (33) 1 58 02 00 71

Série Serial	N° 0842721	Type Model	KRNA 120 THI COND DEP
Poids Weight	200 Kg	Année Year	08/2009
Fluide Frigorifique Refrigerant	R407C	Charge Quantity	3.500 Kg
Tension Nominale Nominal Voltage	400	V - 3 - 50	Hz
Intensité Marche-Démarrage Running-Starting Current	13.1	A - 52.3	A
Puissance Electrique Power Consumption	6710		W
Puissance Frigorifique / Temp. de sortie 32°C d'ambiant Cooling Capacity / Outlet Temperature 32°C Ambient	13440	W / 10	°C
Protection Antipanneur / Current Protection Required	16		A
Antipanneur: Min/Max Ambient Temp.: Min/Max	10	°C - 40	°C
Pression Sécurité Sound Pressure Level	69		dB(A)
Débit Pompe réfrigérante Pump Flow rate (l/min)	30	l/min - 60	l/min
Pression Pompe réfrigérante Pump Pressure (bar)	2	bar - 2.7	bar
Volume Cuve Tank Volume	60		L

**Ets EMONNOT**  
**21200 BEAUNE**  
**FRANCE**  
**TEL 80 22 19 11**

APPAREIL N° 91.5855.71  
DATE EPREUVE 24.11.91  
VOLUME 500

CUVE INTERIEURE PE 0.5  
DOUBLE ENVELOPPE PS 0

**Ets EMONNOT**  
**21200 BEAUNE**  
**FRANCE**  
**TEL 80 22 19 11**

APPAREIL N° 90 5512 98  
DATE EPREUVE 22.10.90  
VOLUME 620-L

CUVE INTERIEURE PE 0 P  
DOUBLE ENVELOPPE PS 0 P

**EURODIFROID** CE

TEL. (33) 02 41 76 28 40 - FAX. (33) 02 41 76 28 41  
Z. I. Suzerolles 49140 SEICHES SUR LE LOIR

MODEL TYP / TYPE / MODELO	KRATO 400V.01
SERIAL / YEAR / SERIENNUMMER / BAUJAHR / SERIE / ANNEE / SERIE / ANNO / MATRICULA / AÑO	0612346/2006
WEIGHT GEWICHT / POIDS PESO	147 Kg
REFRIGERANT / QUANTITY / KÄLTEMITTEL / GEWICHT / FLUIDE FRIGORIFIQUE / CHARGE / REFRIGERANTE / QUANTITA' / REFRIGERANTE / CANTIDAD	R134a / 2.2 Kg
NOMINAL VOLTAGE NENNANSPANNUNG / TENSION NOMINALE / TENSIONE NOMINALE / ALIMENTACION ELECTRICA	400/3/50 V-Hz
RUNNING CURRENT BETRIEBSSTROM / INTENSITE EN MARCHÉ / ASSORBIMENTO IN MARCIA / ALIMENTACION ELECTRICA	5.9 A
STARTING CURRENT ANFAHRTSTROM / INTENSITE DE DEMARRAGE / ASSORBIMENTO ALLO SPUNTO / CONSUMO EN ARRANQUE	45 A
COOLING CAPACITY KÜHLLEISTUNG / PUISSANCE FRIGORIFIQUE / POTENZA FRIGORIFICA	7000 W
POWER CONSUMPTION LEISTUNGSAUFNAHME / POTENZA ELETTRICA ASSORBITA / POTENCIA ASSORBITA	2400 W
SOUND PRESSURE LEVEL SCHALLNIVEAU / PRESSION SONORE / PRESSIONE SONORA / PRESSION SONORA	69 dB(A)
TANK VOLUME TANKVOLUMEN / CAPACIDAD DEL TANQUE / CAPACIDAD DEL TANQUE	57 L
REFRIG. CAPABILITY REFRIGERATION / PRESSION DE REFRIGERANT / A LA POMPES / PRESSION EN LA BOMBA	80-440 bar