

## Etuyeuse

Fabricant : Romaco Promatic

Modèle : Bipack

Année : 2002

Numéro de série : 7301180

Plage formats étuis (A x B x C) :

- Min : 20 x 18 x 50 mm
- Max : 120 x 80 x 250 mm

Format présent : 45 x 25 x 115 mm

Cadence : 20 à 100 étuis/minute

Alimentation : 400 V 3-ph + T / 50 Hz / 2,5 kW

Dimensions hors-tout (l x p x h) : 3700 x 1900 x 2200 mm

Poids : approx. 2000 kg

Conforme normes CE

Documentation technique : disponible (dont certificat de conformité CE)

En option : important lot de pièces détachées disponible

Incoterm : FCA

## Cartoner

*Manufacturer: Romaco Promatic*

*Model: Bipack*

*Year: 2002*

*Serial number: 7301180*

*Cartons' format range (A x B x C):*

- *Min: 20 x 18 x 50 mm*
- *Max: 120 x 80 x 250 mm*

*Available format: 45 x 25 x 115 mm*

*Speed: 20 to 100 cartons/minute*

*Power supply: 400 V 3-ph + T / 50 Hz / 2,5 kW*

*Overall dimensions (l x d x h): 3700 x 1900 x 2200 mm*

*Weight: approx. 2000 kg*

*EC standards' compliant*

*Technical documentation: available (including EC certificate of conformity)*

*In option: big lot of spare parts available*

*Incoterm: FCA*

# ETUYEUSE



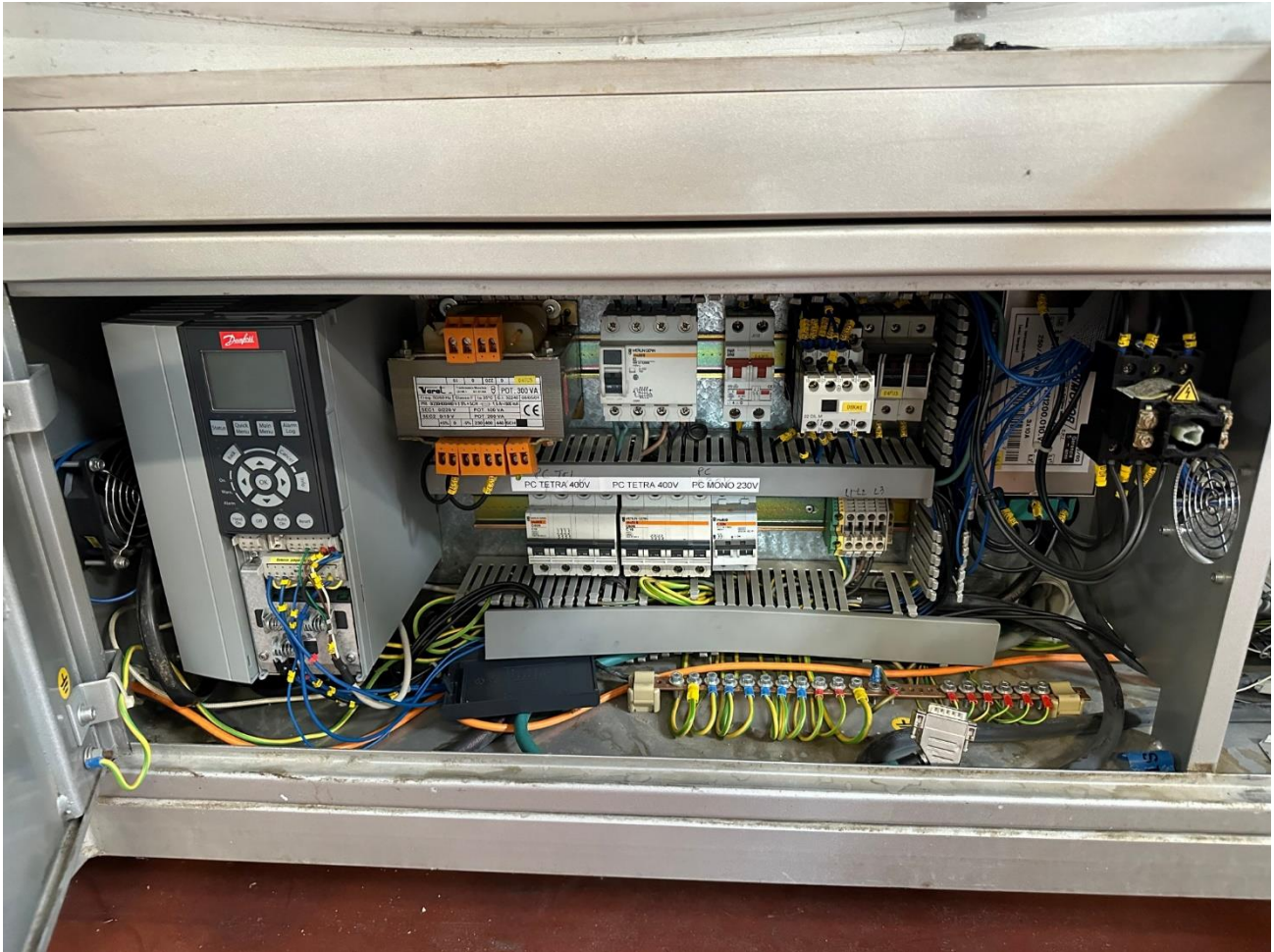


# ETUYEUSE



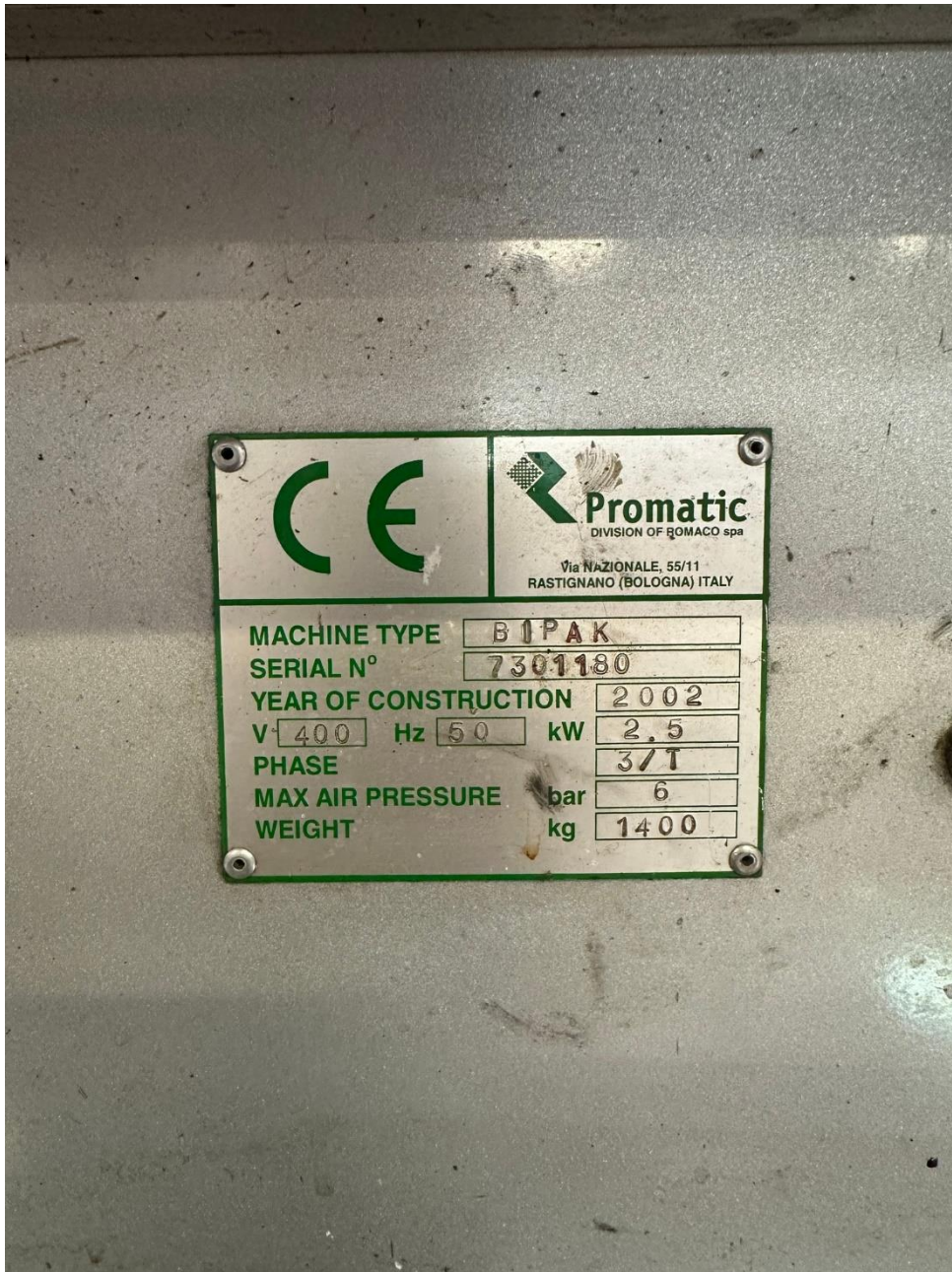
# ETUYEUSE







# ETUYEUSE









Numéro 7301180

