



FRM-007

Indice D

Page 1 / 13

# Soudeuse Scelleuse en L + Tunnel de rétractation

Fiche machine n°

**6444**

Version : 2.0

## Soudeuse scelleuse en L

Fabricant : SFERE EMBALLAGE

Modèle : SF 56.46 CS

Année : 2014

Numéro de série : 067 / 14

Dimensions hors-tout (L x p x h) : 2900 x 1300 x 2050 mm.

Electricité – Air : 400 V. TRI. N. T / 10 A - P = 6 bars.

Poids de l'équipement : 500 Kg

Capacité : 500 x 400 x 140

Documentation technique : oui, sur demande

Incoterm : FCA

## Tunnel de rétraction

Fabricant : SFERE Emballage

Modèle : 40.27

Année : 2015

Numéro de série : 522

Dimensions du passage : largeur 400 mm hauteur 250 mm

Vitesse : 5 à 12 m/mn

Dimensions hors-tout (L x p x h) : 1200 x 800 x 1700 mm

Electricité : 400 V. TRI. N. T / 10 A

Poids : 200 kg

Documentation technique : manuel utilisateur, dossier de maintenance.

Conforme normes CE

Incoterm : FCA

## **Welding machine**

*Manufacturer: SFERE EMBALLAGE**Model: SF 56.46 CS**Year: 2014**Serial Number: 067/14**Overall Dimensions (W x D x H): 2900 x 1300 x 2050 mm.**Energies: 400 V. TRI. N. T / 10 A - P = 6 bars.**Equipment Weight: 500 kg**Capacity: 500 x 400 x 140**Technical Documentation: yes, on request**Incoterm: FCA*

## **Shrink tunnel**

*Manufacturer: SFERE Emballage*



**FRM-007**

**Indice D**

**Page 2 / 13**

# **Soudeuse Scelleuse en L + Tunnel de rétractation**

Fiche machine n°

**6444**

Version : **2.0**

*Model: 40.27*

*Year: 2015*

*Serial number: 522*

*Path's dimensions: width 400 mm height 250 mm*

*Speed: 5 to 12 m/mn*

*Overall dimensions (W x D x H): 1200 x 800 x 1700 mm.*

*Energies: 400 V. TRI. N. T / 10 A*

*Weight: 200 kg*

*Technical documentation: user manual, maintenance file*

*EC standards' compliant*

*Incoterm: FCA*

# Soudeuse Scelleuse en L + Tunnel de rétractation



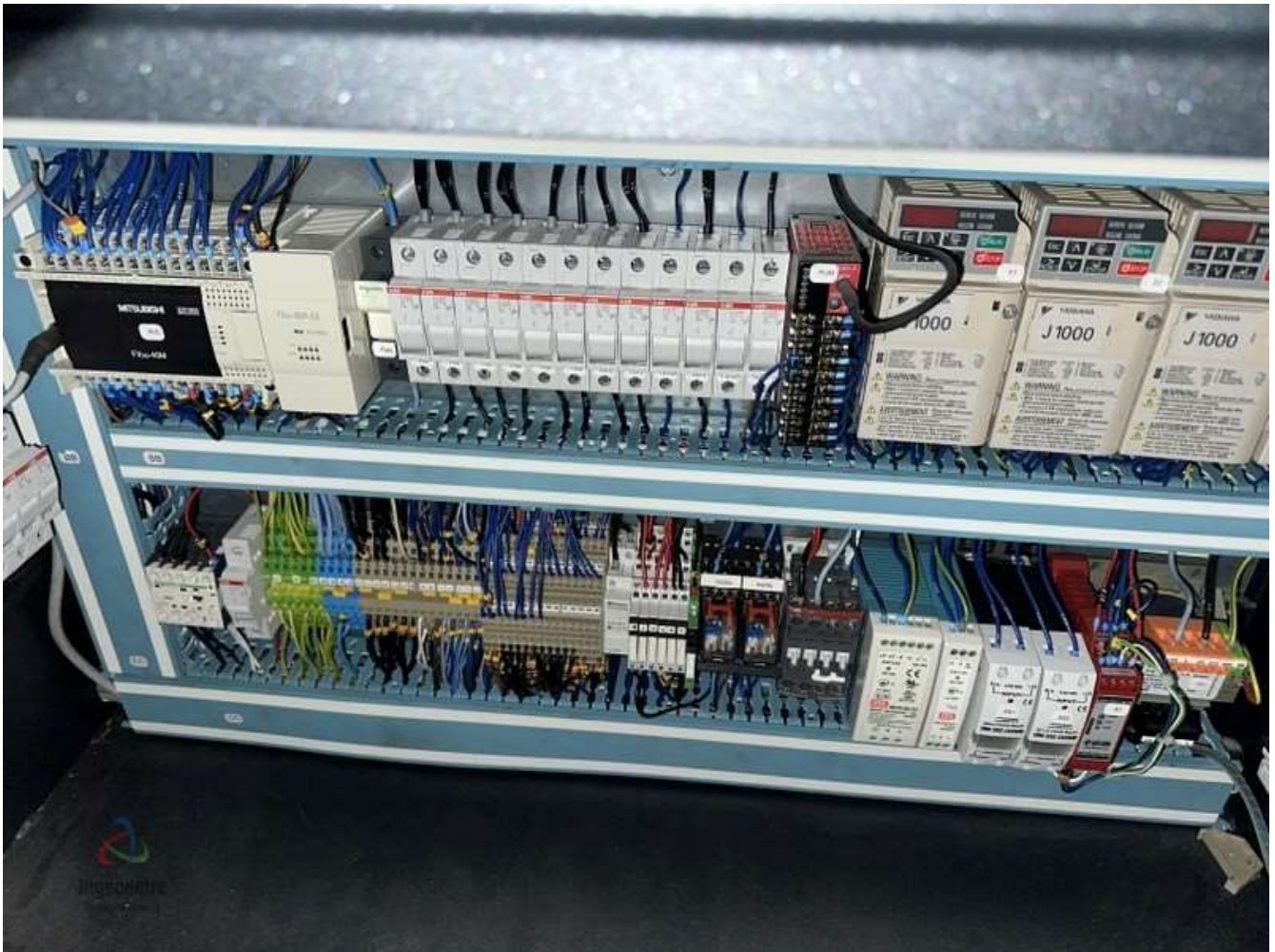
# Soudeuse Scelleuse en L + Tunnel de rétractation



# Soudeuse Scelleuse en L + Tunnel de rétractation



# Soudeuse Scelleuse en L + Tunnel de rétractation





# Soudeuse Scelleuse en L + Tunnel de rétractation



# Soudeuse Scelleuse en L + Tunnel de rétractation



# Soudeuse Scelleuse en L + Tunnel de rétractation



# Soudeuse Scelleuse en L + Tunnel de rétractation



# Soudeuse Scelleuse en L + Tunnel de rétractation



