

	Fiche machine n°	<h1>Atelier suppositoire</h1>	FRM-007
	6385		Indice A
	Indice A		Page 1 / 28

Atelier suppositoire

Préparatoire

- Evier
- Plateforme comprenant un fondoir électrique 500 litres Emonnot
- Pompe de transfert vers la cuve de préparation
- Cuve de process
- Armoire de pilotage process année 2013 sous Proface
- Pompe de transfert sur la cuve tampon de stockage

Zone de remplissage

- Cuve de stockage chauffée avec ensemble des réseaux tracés, calorifugés
- Thermoformeuse Farmo Res FD 22-U année 1985, reconditionnée en 2013 avec son tunnel de refroidissement et son unité de découpe des suppositoires

Galerie technique

- NEP pour l'ensemble des réseaux
- Groupe froid pour la thermoformeuse

Zone de conditionnement

- Etuyeuse CAM PMM année 2000
- Trieuse pondérale Anritsu KW6205BF05 (6 g à 600 g --- d = 0,02 g --- 400 pièces/minute)
- Encaisseuse CAM SMP/S année 2003

Incoterm : EXW

	Fiche machine n°	<h1>Atelier suppositoire</h1>	FRM-007
	6385		Indice A
	Indice A		Page 2 / 28

Suppository plant

Preparatory

- Sink
- Platform with an Emonnot 500 liters electric melter
- Transfer pump to the preparation tank
- Process tank
- Process piloting cabinet, year 2013, Proface interface
- Transfer pump on the buffer storage tank

Filling zone

- Storage tank with heating, insulated
- Farmo Res FD 22-U thermoformer, year 1985, refurbished in 2013, with cooling tunnel and suppository cutting unit

Technical zone

- CIP for the whole network
- Refrigeration unit for the thermoformer

Packaging zone

- CAM PMM cartoner, year 2000
- Anritsu checkweigher, model KW6205BF05 (6 g to 600 g --- d = 0,02 g --- 400 pieces/minute)
- CAM SMP/S case packer, year 2003

Incoterm: EXW





Atelier suppositoire



Atelier suppositoire





Atelier suppositoire





Atelier suppositoire



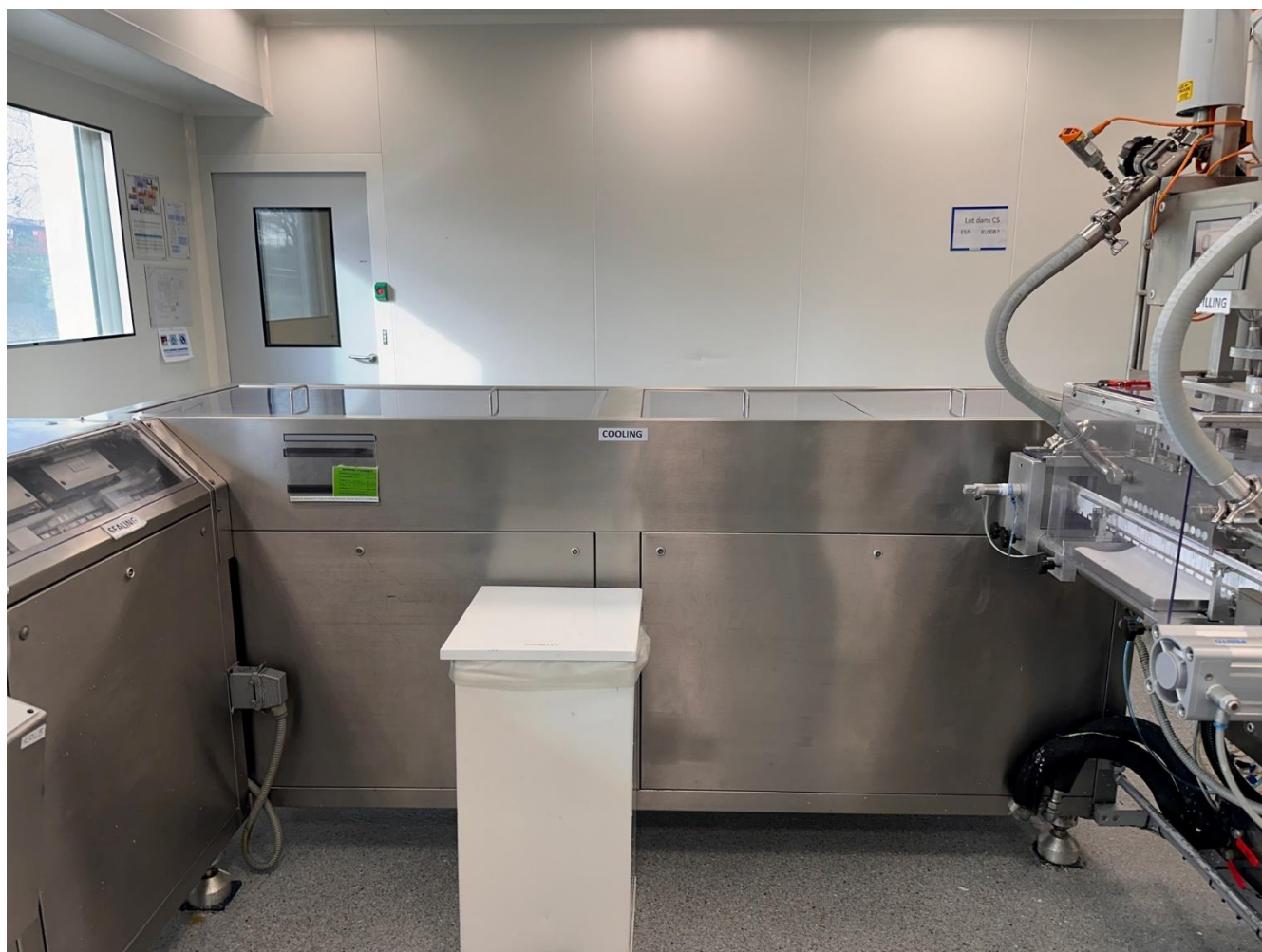


Atelier suppositoire











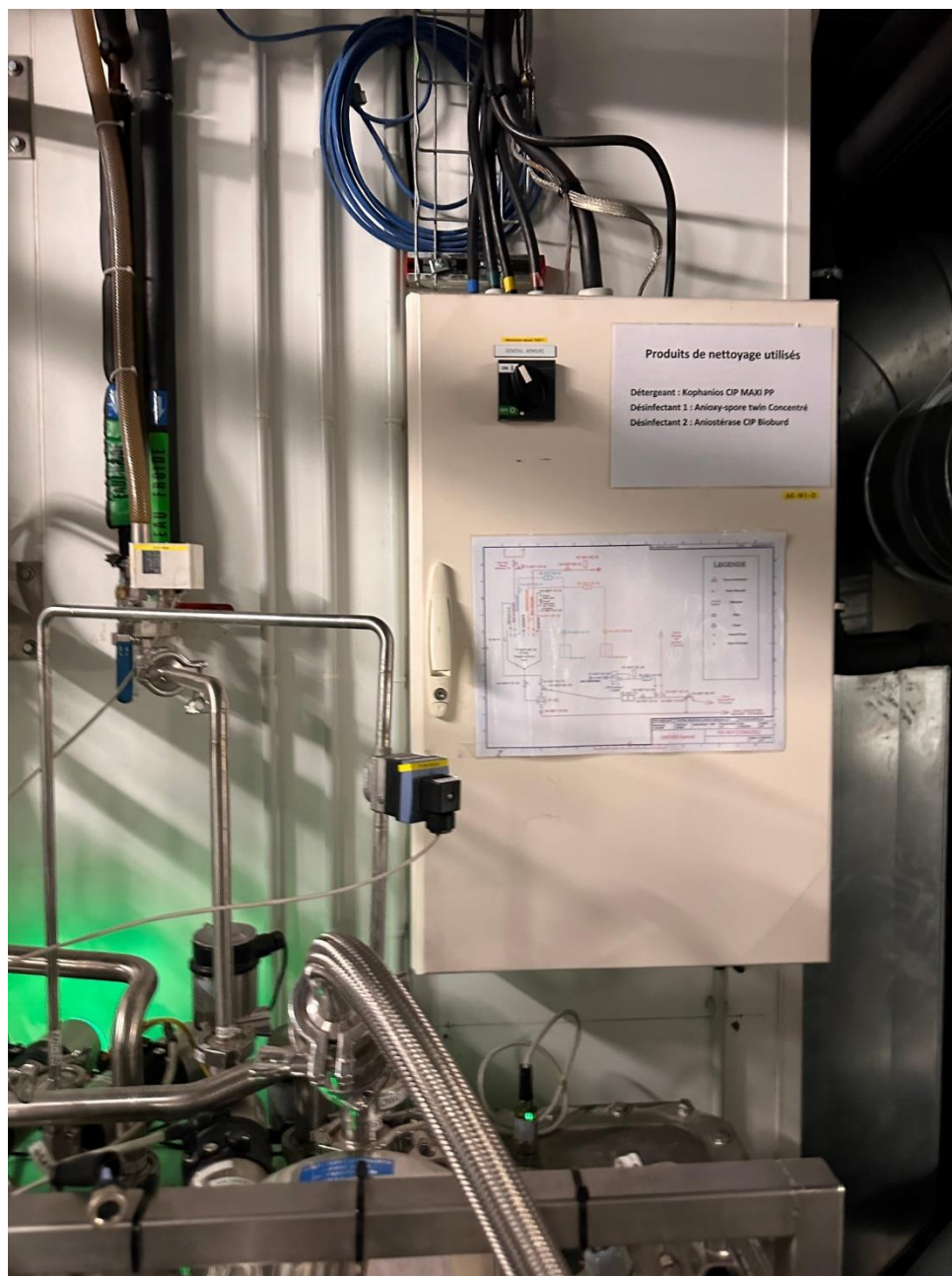












Atelier suppositoire



Atelier suppositoire









