

	FRM-007	<h1>Encaisseuse</h1>	Fiche machine n°
	Indice D		6344
	Page 1 / 13		Version : 1.2

Encaisseuse

Fabricant : IMA

Modèle : CP18

Année : 2010

Numéro de série : 6189

Cadence : 8 caisses/minute

Format caisses :

- Min - 220 x 120 x 120 mm
- Max - 600 x 400 x 350 mm

format actuel monté est 305x205x155

Automate : Siemens Simatic S7-300

Pupitre de commande Siemens Simatic Touch

Groupe de collage Nordson

Dimensions hors-tout (l x p x h) : 4200 x 1750 x 2080 mm

Poids : 1500 kg

Documentation technique (équipement similaire)

Conforme normes CE

Incoterm : EXW

Case packer

Manufacturer: IMA

Model: CP18

Year: 2010

Serial number: 6189

Speed: 8 cases/minute

Cases' format range:

- *Min - 220 x 120 x 120 mm*
- *Max - 600 x 400 x 350 mm*

PLC: Siemens Simatic S7-300

Control panel: Siemens Simatic Touch

Nordson glueing unit

Overall dimensions (l x d x h): 4200 x 1750 x 2080 mm

Weight: 1500 kg

Technical documentation: available (similar equipment)

EC standards' compliant

Incoterm: EXW



FRM-007

Indice D

Page 2 /
13

Encaisseuse

Fiche
machine n°

6344

Version :
1.2



Encaisseuse





FRM-007

Indice D

Page 4 /
13

Encaisseuse

Fiche
machine n°

6344

Version :
1.2



Encaisseuse



Encaisseuse



Encaisseuse





FRM-007

Indice D

Page 8 /
13

Encaisseuse

Fiche
machine n°

6344

Version :
1.2



Ingecentre SAS
160 rue du Chêne de la Croix – 45520 GIDY - France
Téléphone : +33 2 38 76 92 55

Encaisseuse





FRM-007

Indice D

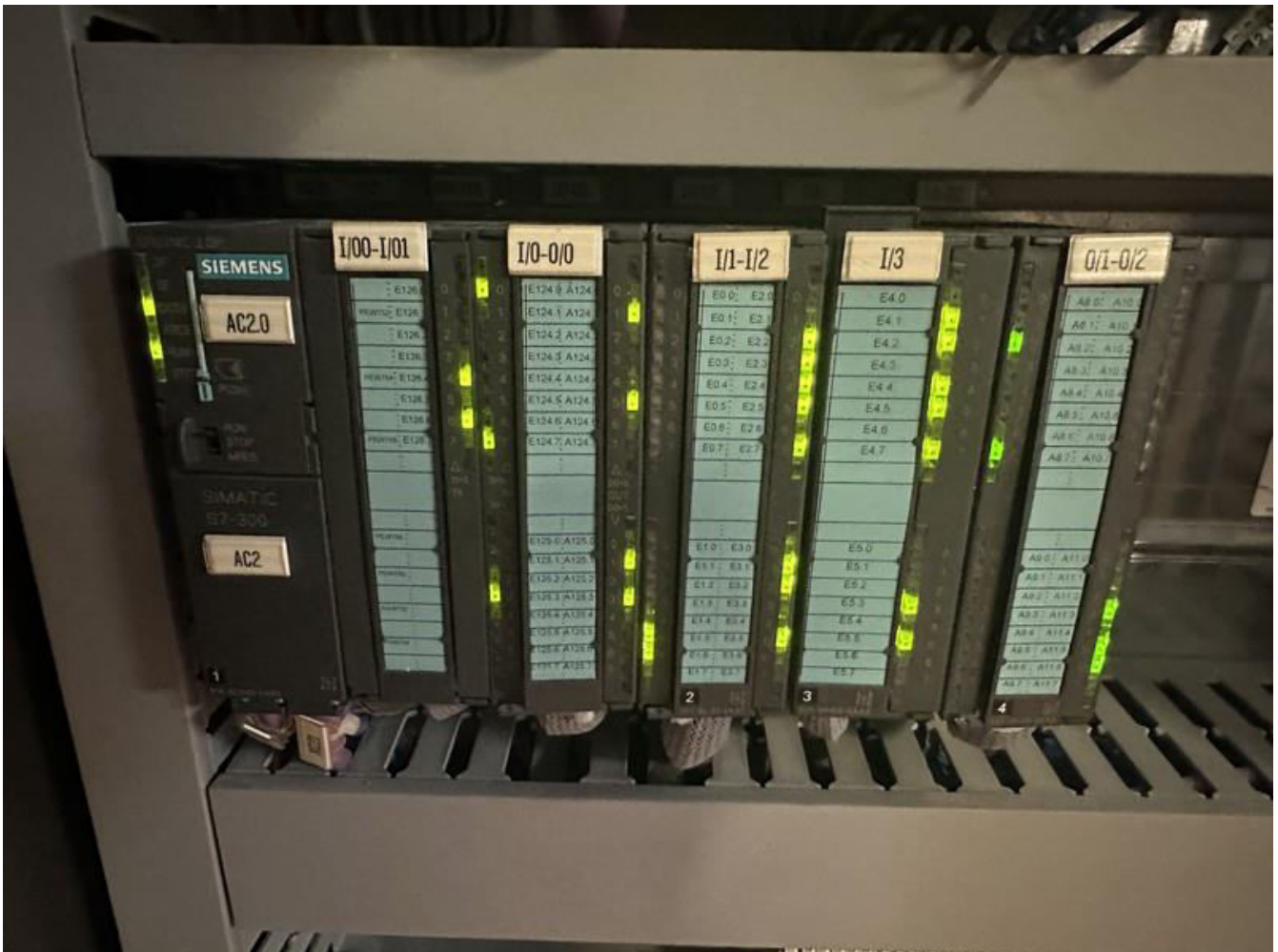
Page 10 /
13

Encaisseuse

Fiche
machine n°

6344

Version :
1.2



Encaisseuse



Encaisseuse



Encaisseuse

