

**FRM-007**Indice **D**Page **1 / 9****CUVE INOX 2500 LITRES**

Fiche machine n°

**6200**Version : **1.2****Cuve inox 2500 litres**

Fabricant : Prominox

Volume : 2500 litres

Année : 1994

Numéro de série : 28161

Double-enveloppe

Données cuve :

- Pression de service : ATM
- Pression d'épreuve : 0 bar
- Température de service : 85 °C

Données double-enveloppe :

- Volume : 35 litres
- Pression de service : 3 bar
- Pression d'épreuve : 4,5 bar

Agitation

ATEX

Trou d'homme

Hublot DN200

Ensemble de lavage

Ensemble de vidange

Dimensions hors-tout (l x p x h) : 1860 x 1740 x 4160 mm

Diamètre : 1710 mm

Poids : 860 kg

Plan

Prestation de décapage possible

Incoterm : EXW

Ingecentre SAS

160 rue du Chêne de la Croix – 45520 GIDY - France

Téléphone : +33 2 38 76 92 55



FRM-007

Indice D

Page 2 / 9

# CUVE INOX 2500 LITRES

Fiche machine n°

**6200**

Version : 1.2

## **2500 liters stainless steel tank**

*Manufacturer: Prominox*

*Volume: 2500 liters*

*Year: 1994*

*Serial number: 28161*

*Double-jacket*

*Tank's data:*

- *Working pressure: ATM*
- *Test pressure: 0 bar*
- *Working temperature: 85 °C*

*Double-jacket's data:*

- *Volume: 35 liters*
- *Working pressure: 3 bar*
- *Test pressure: 4,5 bar*

*Agitation*

*ATex*

*Manhole*

*DN200 sightglass*

*Cleaning system*

*Draining system*

*Overall dimensions (l x d x h): 1860 x 1740 x 4160 mm*

*Diameter: 1710 mm*

*Weight: 860 kg*

*Plan*

*Stripping service available*

*Incoterm: EXW*



**FRM-007**

Indice **D**

Page **3 / 9**

# **CUVE INOX 2500 LITRES**

Fiche machine n°

**6200**

Version : **1.2**

# CUVE INOX 2500 LITRES



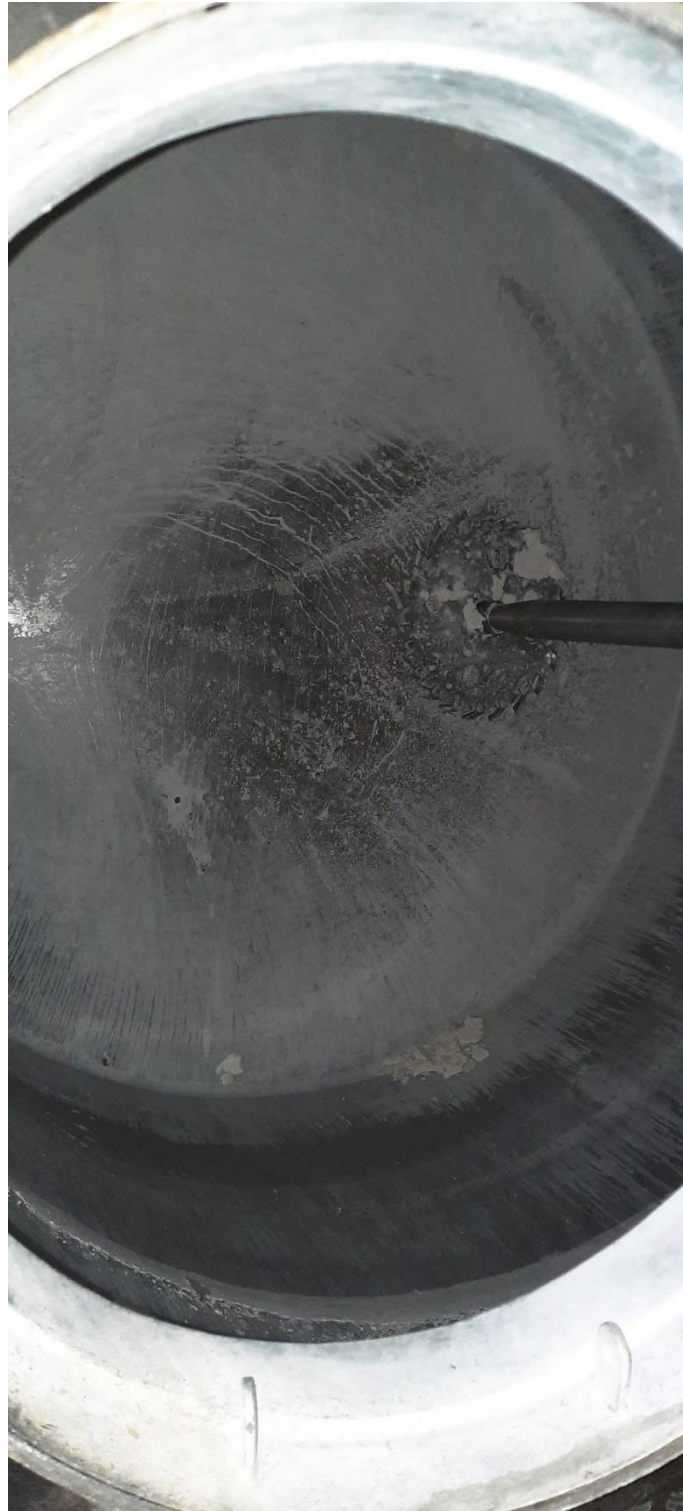
# CUVE INOX 2500 LITRES



# CUVE INOX 2500 LITRES







# CUVE INOX 2500 LITRES

