

**FRM-007**Indice **D**Page **1 / 8**

# CUVE INOX 2500 LITRES

Fiche machine n°

**6200**Version : **1.1**

## Cuve inox 2500 litres

Fabricant : Prominox

Volume : 2500 litres

Année : 1994

Numéro de série : 28161

Double-enveloppe

Données cuve :

- Pression de service : ATM
- Pression d'épreuve : 0 bar
- Température de service : 85 °C

Données double-enveloppe :

- Volume : 35 litres
- Pression de service : 3 bar
- Pression d'épreuve : 4,5 bar

Agitation

ATEX

Trou d'homme

Hublot DN200

Ensemble de lavage

Ensemble de vidange

Dimensions hors-tout (l x p x h) : 1860 x 1740 x 4160 mm

Diamètre : 1710 mm

Poids : 860 kg

Plan

Incoterm : EXW

**FRM-007**Indice **D**Page **2 / 8****CUVE INOX 2500 LITRES**

Fiche machine n°

**6200**Version : **1.1****2500 liters stainless steel tank***Manufacturer: Prominox**Volume: 2500 liters**Year: 1994**Serial number: 28161**Double-jacket**Tank's data:*

- *Working pressure: ATM*
- *Test pressure: 0 bar*
- *Working temperature: 85 °C*

*Double-jacket's data:*

- *Volume: 35 liters*
- *Working pressure: 3 bar*
- *Test pressure: 4,5 bar*

*Agitation**ATex**Manhole**DN200 sightglass**Cleaning system**Draining system**Overall dimensions (l x d x h): 1860 x 1740 x 4160 mm**Diameter: 1710 mm**Weight: 860 kg**Plan**Incoterm: EXW*

# CUVE INOX 2500 LITRES



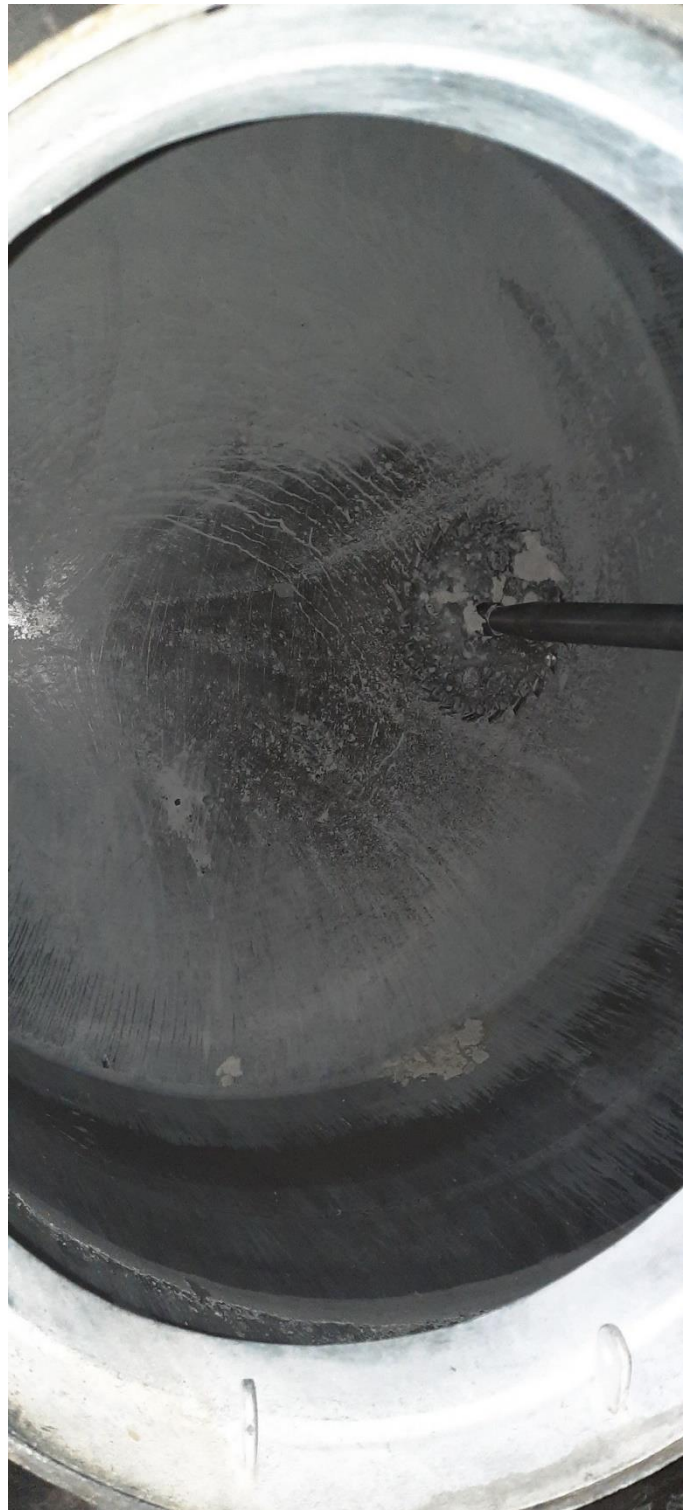
# CUVE INOX 2500 LITRES



# CUVE INOX 2500 LITRES







# CUVE INOX 2500 LITRES

