

	Fiche machine n°	<h1>Lyophilisateur</h1>	FRM-007
	<b>6307</b>		Indice A
	Indice A		Page 1 / 18

## Lyophilisateur

Fabricant : Serail

Modèle : CS60

Année : 1986 (automatisme reconditionné en 2012)

6m2 étagère

Une porte

Avec NEP / SEP

Documentation technique : éléments, détails sur demande

Incoterm : EXW

## *Freeze dryer*

*Manufacturer: Serail*

*Model: CS60*

*Year: 1986 (PLC refurbished in 2012)*

*6m2 shelves*

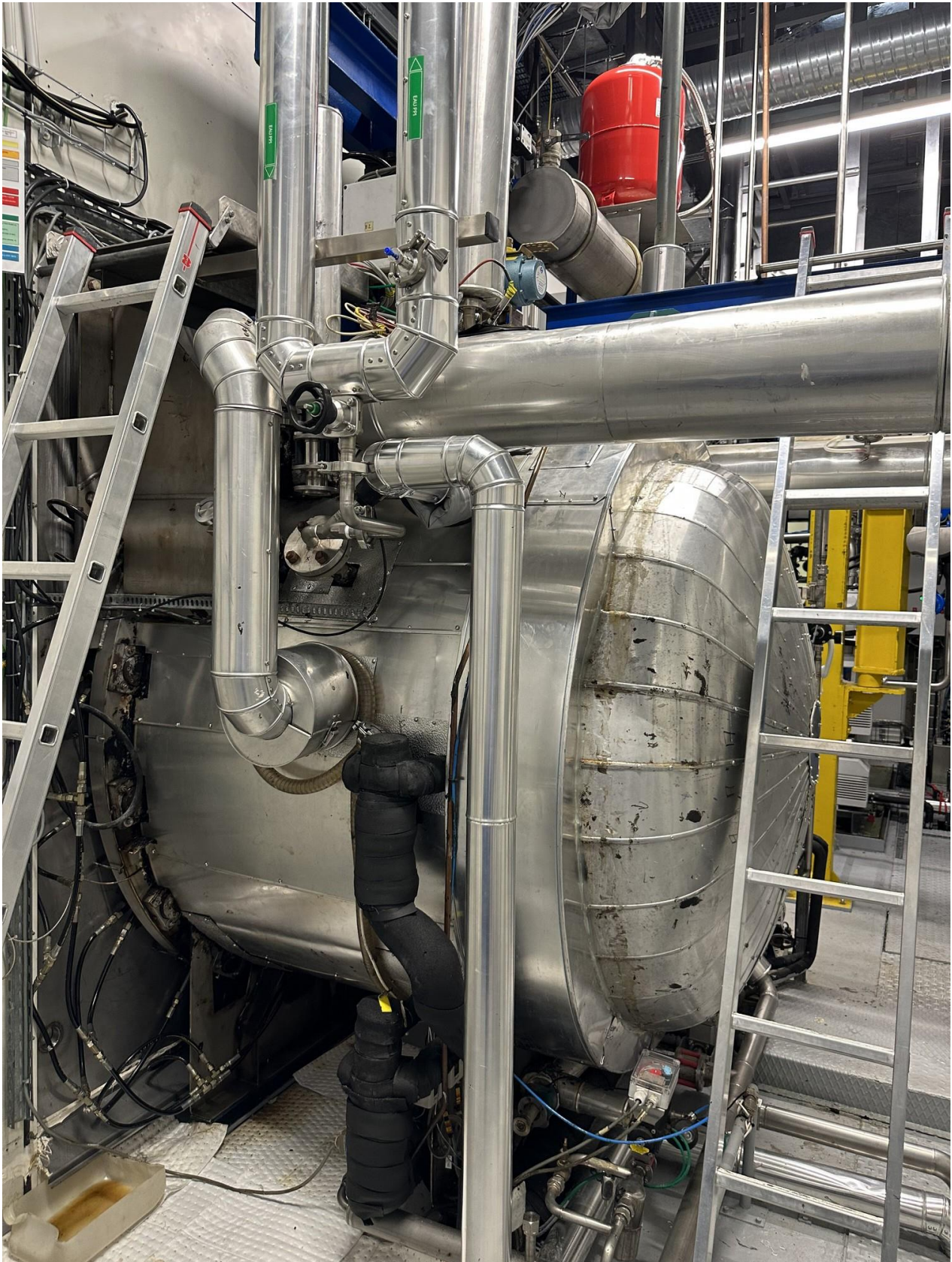
*One door*

*With CIP / SIP*

*Technical documentation: elements, details on request*

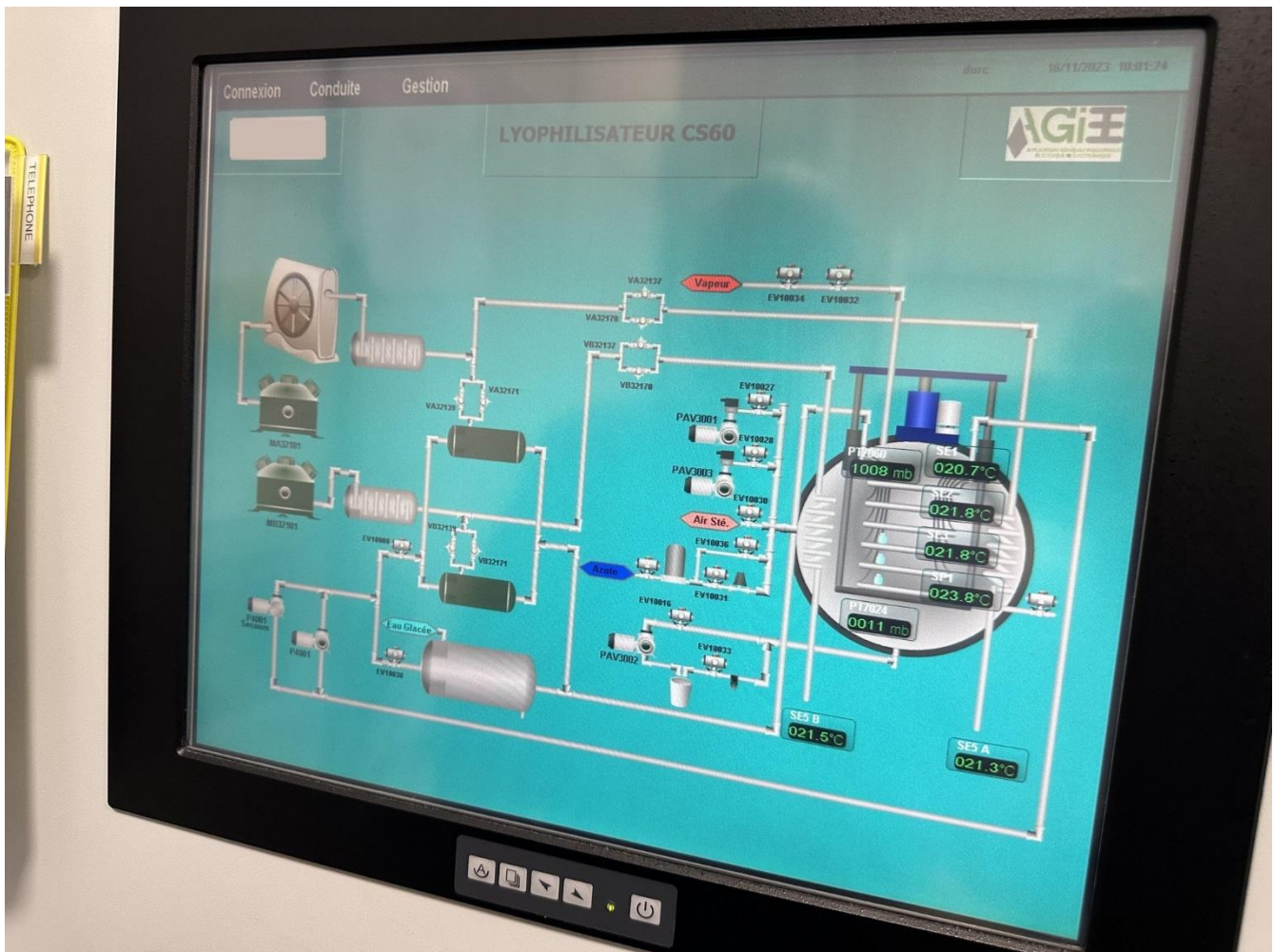
*Incoterm: EXW*











**FICHE SIGNALÉTIQUE D'EQUIPEMENT CONTENANT DES CFC - HCFC - HFC**  
(selon R543-77 du Code de l'Environnement)

Chaque équipement, mis sur le marché depuis le 08/12/1992 et contenant plus de 2 kg de charge en fluides frigorigènes, doit être marqué de façon lisible et indélébile.

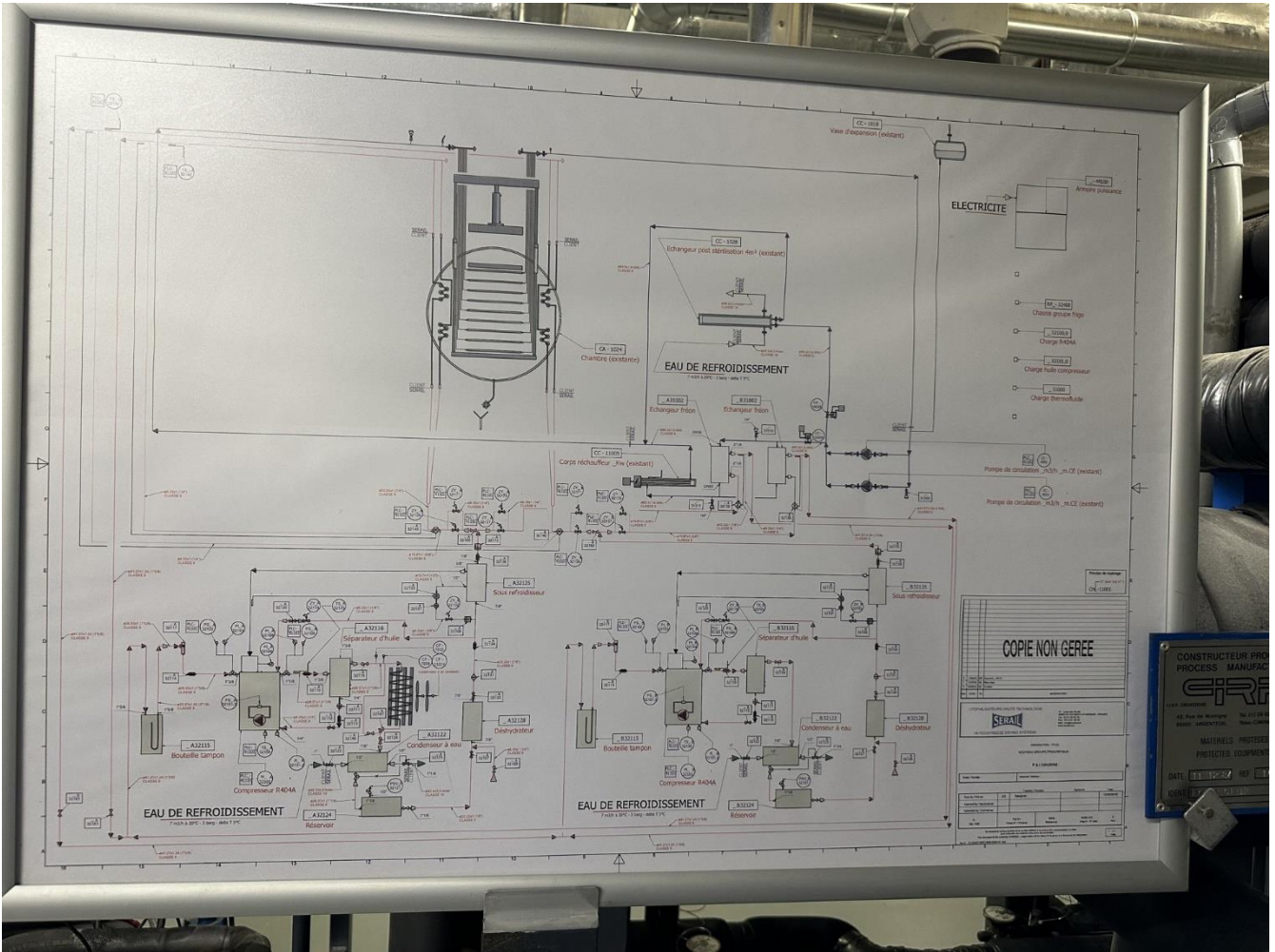
ÉQUIPEMENT : LYOPHILISATEUR		REPERE USINE : CS 60
		REPERE GMAO : PLYOPHI 001
FABRICANT : CIRP / SERAIL		TYPE : CS 60 / S RF
N° DE SÉRIE : CL E 1659		ANNEE DE FABRICATION/ MISE EN SERVICE : 1986 (RETROFITTE EN 2012)
NATURE DU GAZ CONTENU :		
TYPE	<input type="checkbox"/> CFC	<input type="checkbox"/> HCFC <input checked="" type="checkbox"/> HFC
DESIGNATION : R404 A	QUANTITE : 81 KG (41 SKID A / 40 SKID B)	
TYPE D'HUILE : POE - EAL ARTIC 32	QUANTITE : 4 LITRES / CIRCUIT	
LOCALISAT° SITE : LOCAL TRAITEMENT D'EAU BT 8 NIV 3	GWP : 160,80 + 156,88 TEQUCO2 FREQUENCES DES CONTROLES : TOUS LES 6 MOIS	

**REGIME MOYEN DE FONCTIONNEMENT**

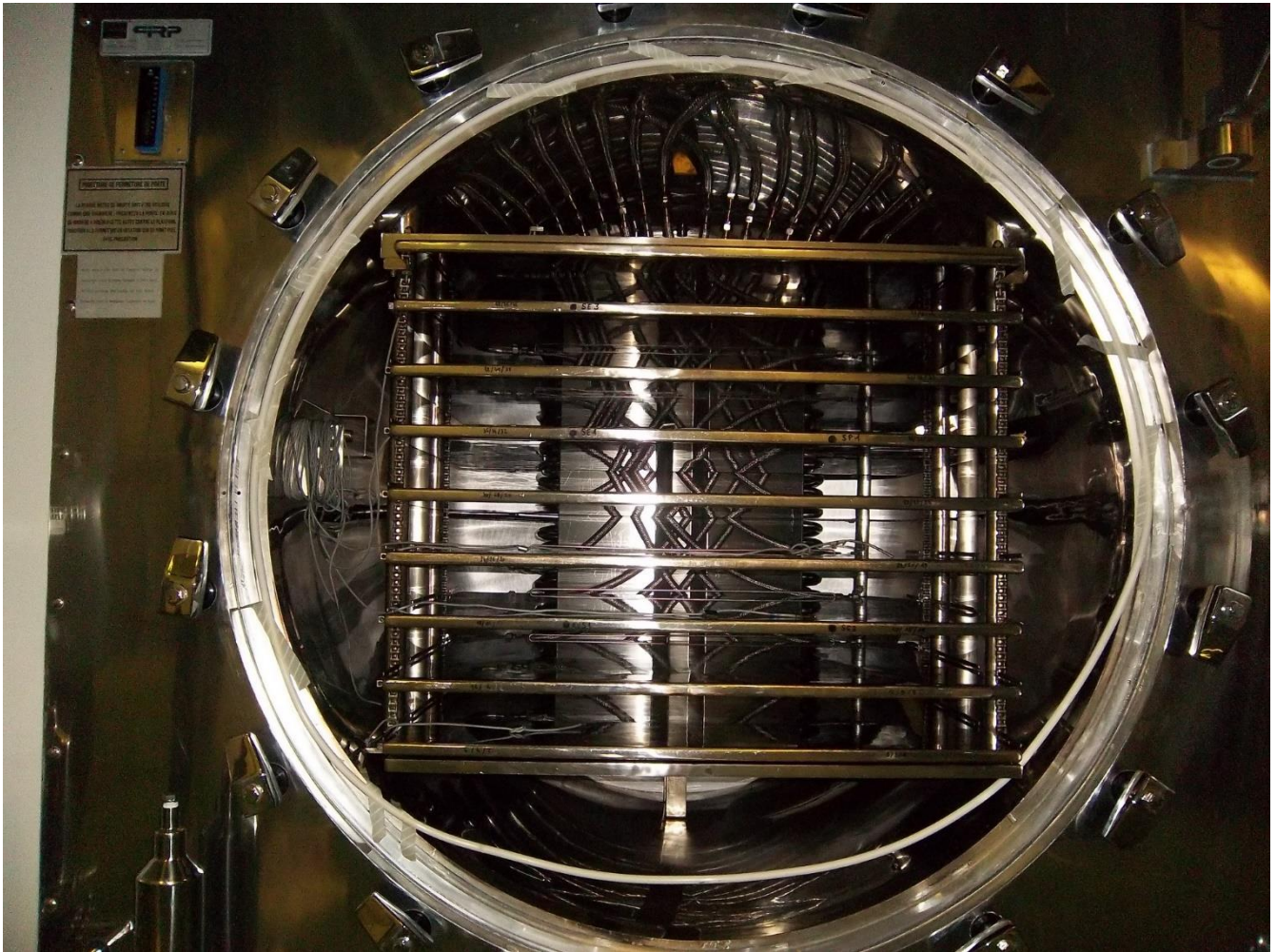
TEMPERATURE CONDENSATION :	45 ° C
TEMPERATURE EVAPORATION :	- 50 ° C
PRESSION HP :	15 BARS
PRESSION BP :	- 0,7 BARS

... des gaz fluorés relevant du protocole de Kyoto.

27 / Octobre 2013







# Lyophilisateur

