

Sleeveuse avec tunnel vapeur

Sleeveuse

Fabricant : Sleever international

Modèle : I30 SL 2V 150

Année : 2005

Dimension : 2650 x 1500 x 2200

Alimentation : 400 V 3-ph / 50 Hz / 4 kW

Pupitre de contrôle : Siemens Simatic OP17

Tunnel vapeur

Fabricant : Karlville

Modèle : Steamer

Année : 2010

Dimensions hors-tout (l x p x h) : 2000 x 700 x 2100

Alimentation : 400 V / 60 kW

Générateur de vapeur

Fabricant : Ghidini Benvenuto

Modèle : MAXI 60

Dimensions hors-tout (l x p x h) : 1200 x 800 x 1300

Année: 2015

Encombrement: 4150 x 1900 x2200

Incoterm : EXW

Possibilité de groupage et sleeve de 2 flacons

Sleeve with steam tunnel

Sleeve

Manufacturer: Sleever international

Model: I30 SL 2V 150

Year: 2005

Dimension : 2650 x 1500 x 2200

Power supply: 400 V 3-ph / 50 Hz / 4 kW

Control panel: Siemens Simatic OP17

Steam tunnel

Manufacturer: Karlville

Model: Steamer

Overall dimensions (W x D x H): 2000 x 700 x 2100

Year: 2010

Overall dimensions (W x D x H): 1200 x 800 x 1300

Power supply: 400 V / 60 kW

Steam generator

Manufacturer: Ghidini Benvenuto

Model: MAXI 60

Year: 2015

Dimensions: 4150 x 1900 x 2200

Incoterm: EX

Option to bundle and sleeve two bottles

SLEEVEUSE AVEC TUNNEL VAPEUR



SLEEVEUSE AVEC TUNNEL VAPEUR



SLEEVEUSE AVEC TUNNEL VAPEUR



SLEEVEUSE AVEC TUNNEL VAPEUR



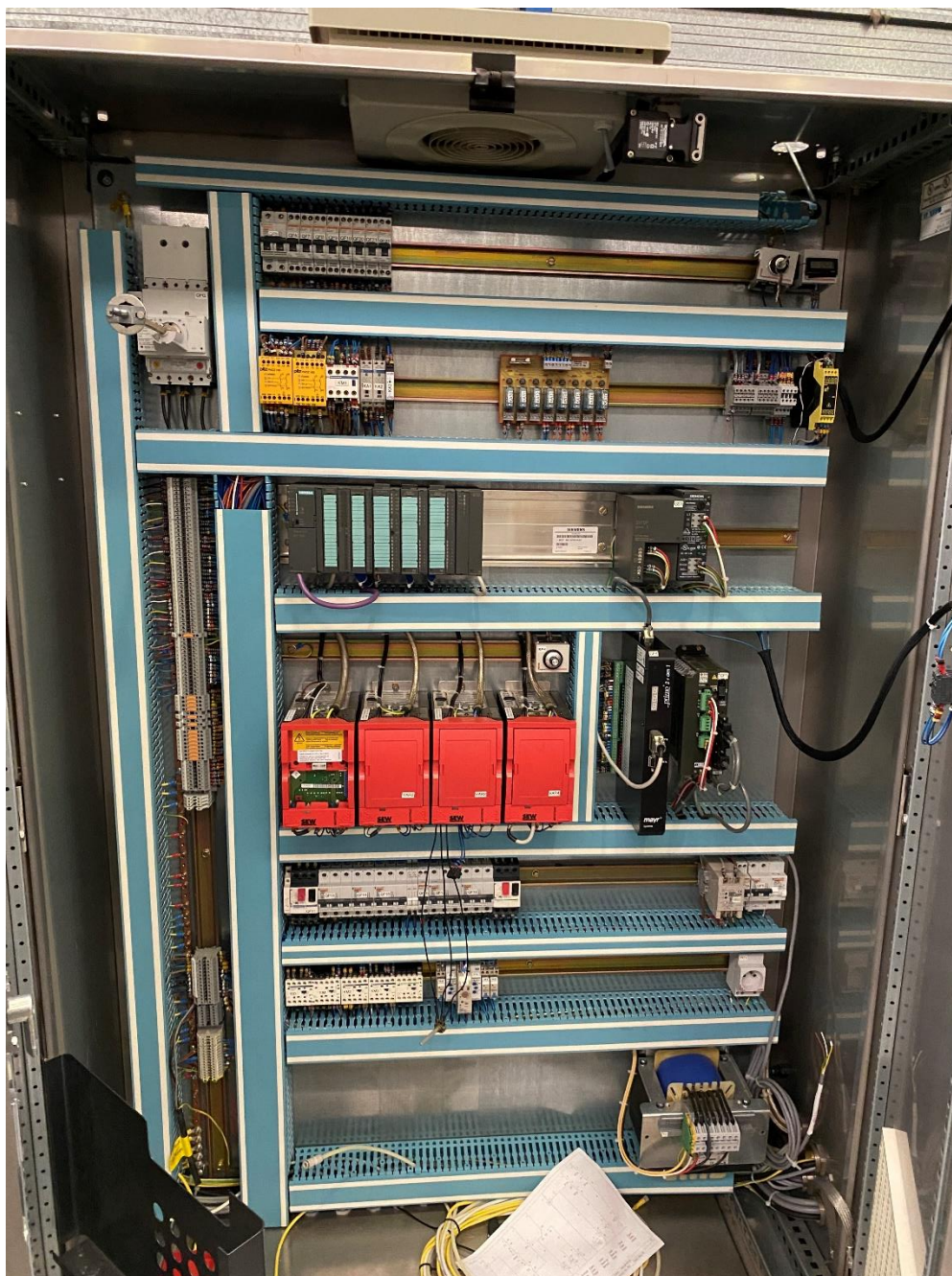
SLEEVEUSE AVEC TUNNEL VAPEUR



SLEEVEUSE AVEC TUNNEL VAPEUR



SLEEVEUSE AVEC TUNNEL VAPEUR



SLEEVEUSE AVEC TUNNEL VAPEUR

