

	Fiche machine n°	<h1>Autoclave</h1>	FRM-007
	<b>6274</b>		Indice A
	Indice A		Page 1 / 19

## Autoclave

Fabricant : SBM

Stérilisation vapeur Vakutherm, type ADV-12.09.12/2

Année : 2012

A contre-pression

Pression de service max chambre : 1 / +2,5 barg

Pression de service max enveloppe : 0 / +2,5 barg

Pression de calcul chambre : -1 / +3 barg

Pression de calcul enveloppe : 0 / +3 barg

Température de calcul : 150 °C

Matière chambre et porte : inox 316 L

Réglage de la durée de cycle : 1 à 999 mn

Dimensions utiles (l x p x h) : 900 x 1200 x 1200 mm (soit 1,296 m3)

Dimensions de la chambre (l x p x h) : 1000 x 1250 x 1300 mm

Dimensions chariot (l x p x h) : 1200 x 900 x 1200 mm

Dimensions plateau (l x p) : 1200 x 1150 mm

Dimensions hors-tout (l x p x h) : 2900 x 1850 x 2300 mm

Poids : 3000 kg

Documentation technique : disponible, détails sur demande

Incoterm : FCA

### *Autoclave*

*Manufacturer: SBM*

*Steam sterilization Vakutherm, type ADV-12.09.12/2*

*Year: 2012*

*Counter-pressure*

*Chamber's max working pressure: 1 / +2,5 barg*

*Jacket's max working pressure: 0 / +2,5 barg*

*Chamber's design pressure: -1 / + 3 barg*

*Jacket's design pressure: 0 / +3 barg*

*Design temperature: 150 °C*

*Door and chamber's material: 316 L stainless steel*

*Cycle duration's adjustment: 1 to 999 mn*

*Working dimensions (l x d x h): 900 x 1200 x 1200 mm (1,296 m3)*

*Chamber's dimensions (l x d x h): 1000 x 1250 x 1300 mm*

*Trolley's dimensions (l x d x h): 1200 x 900 x 1200 mm*

*Tray's dimensions (l x d): 1200 x 1150 mm*

*Overall dimensions (l x d x h): 2900 x 1850 x 2300 mm*

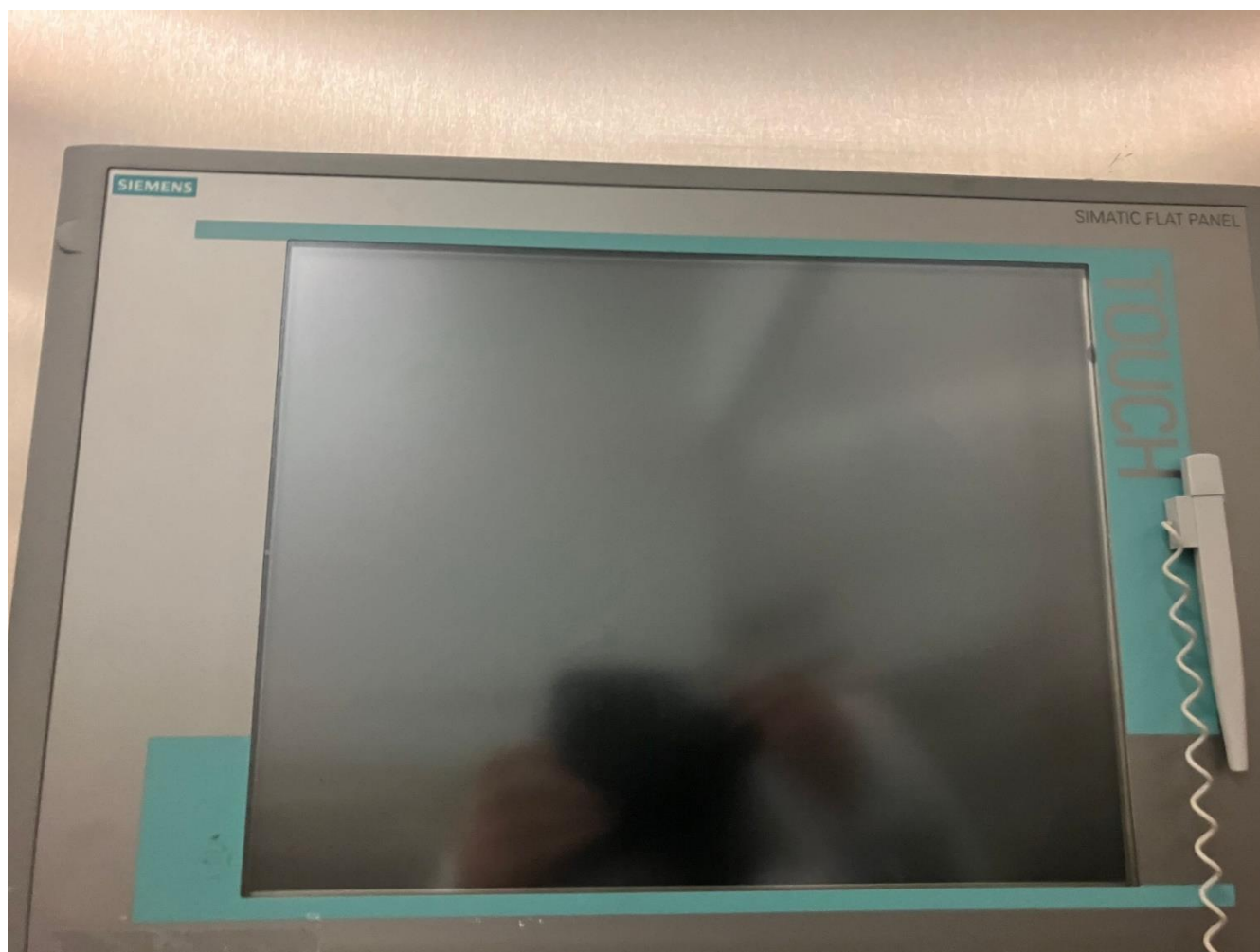
*Weight: 3000 kg*

*Technical documentation: available, details on request*

*Incoterm : FCA*

# Autoclave











# Autoclave









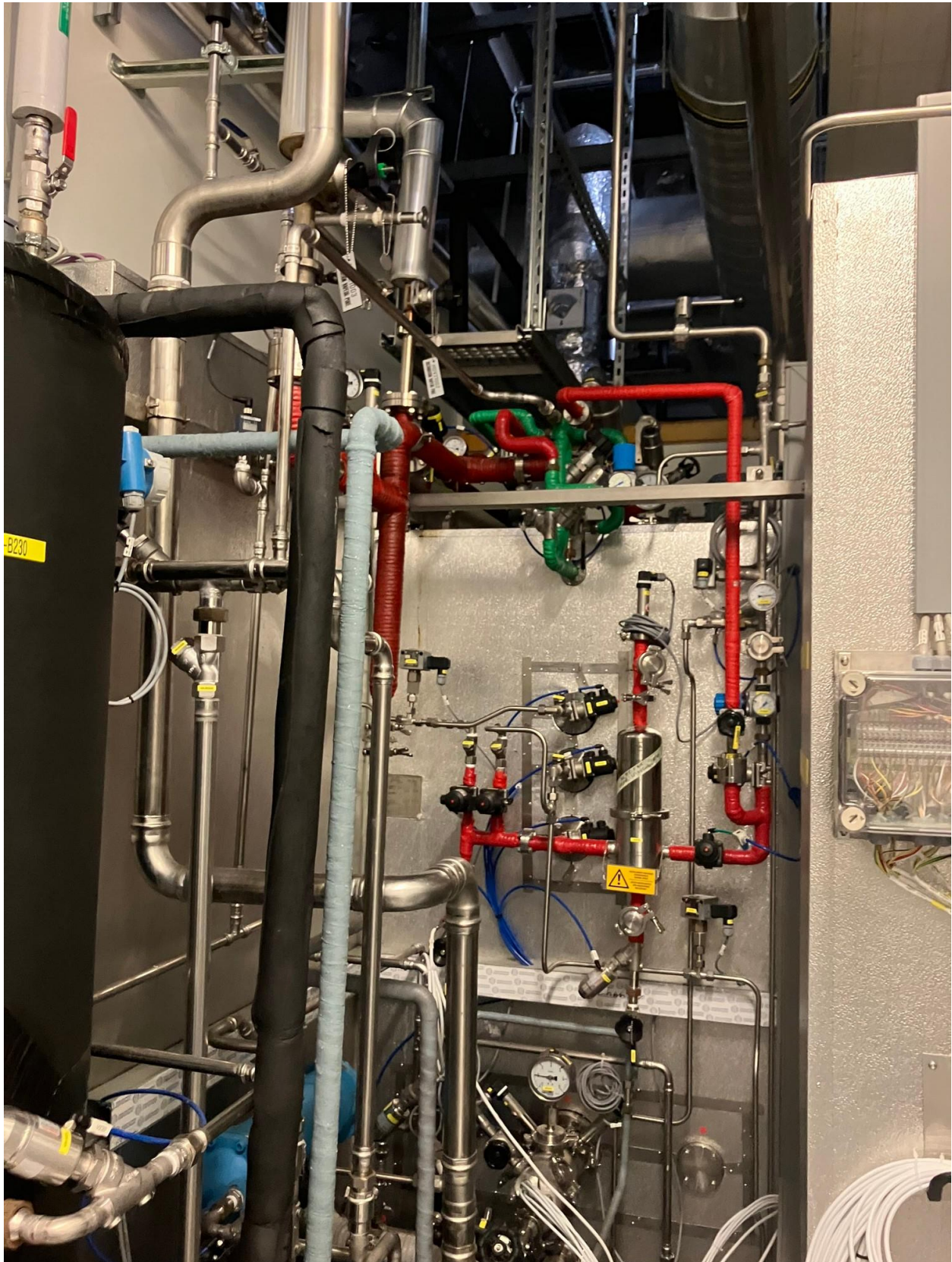
























# Autoclave



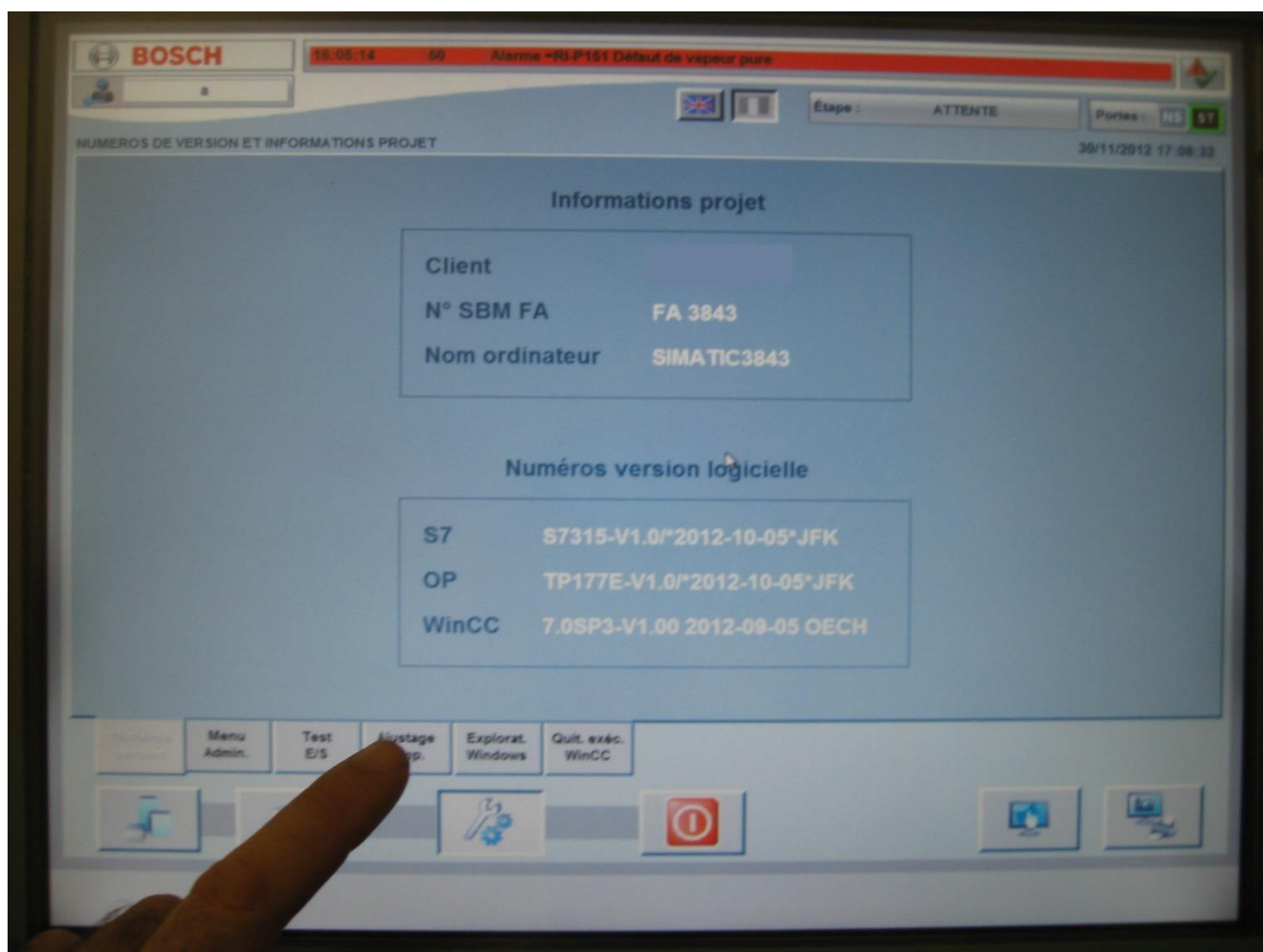
# Autoclave











# Autoclave

