

INGENNEO

Négoce équipements d'occasion

Fiche Machine	TAMISEUR	N°	Inventaire
		A	4288

Tamiseur

Fabricant : Ceram
Modèle : TS3
Année : 1996
Numéro de série : T2084
Type : centrifuge
Débit : jusqu'à 20.000 litres/heure
Moteur : Leroy Somer LS 100 L (puissance 0,75 kW / vitesse 700 RPM)
Grilles inox : maille 0,8 mm / 1,5 mm / 2 mm
Documentation : présente, y compris certificat de conformité CE
Dimensions hors-tout (l x p x h) : 1650 x 860 x 1420 mm
Poids : 200 kg
Incoterm : EXW

Sieving machine

*Manufacturer: Ceram
Model: TS3
Year: 1996
Serial number: T2084
Type: centrifuge
Flow: up to 20.000 liters/hour
Motor: Leroy Somer LS 100 L (power 0,75 kW / speed 700 RPM)
Stainless steel sieves: meshes 0,8 mm / 1,5 mm / 2 mm
Documentation: available, along with EC certificate of compliance
Overall dimensions (l x d x h): 1650 x 860 x 1420 mm
Weight: 200 kg
Incoterm: EXW*

INGENNEO

Négoce équipements d'occasion

Fiche Machine	TAMISEUR	N°	Inventaire
		A	4288



INGENNEO

Négoce équipements d'occasion

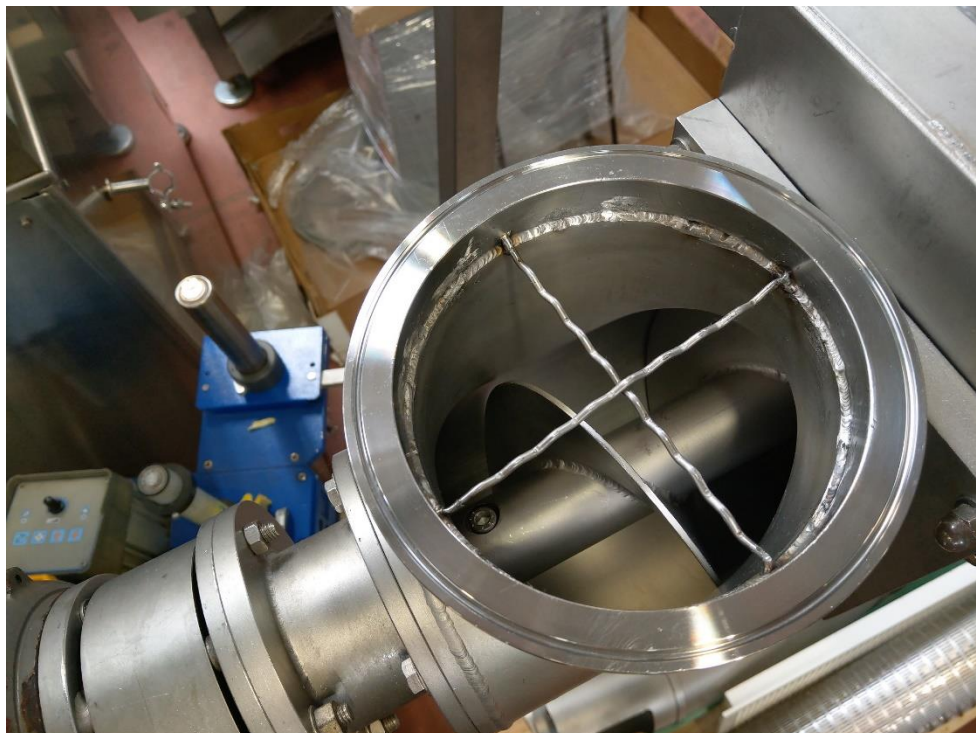
Fiche Machine	TAMISEUR	N°	Inventaire
		A	4288



INGENNEO

Négoce équipements d'occasion

Fiche Machine	TAMISEUR	N°	Inventaire
		A	4288



INGENNEO

Négoce équipements d'occasion

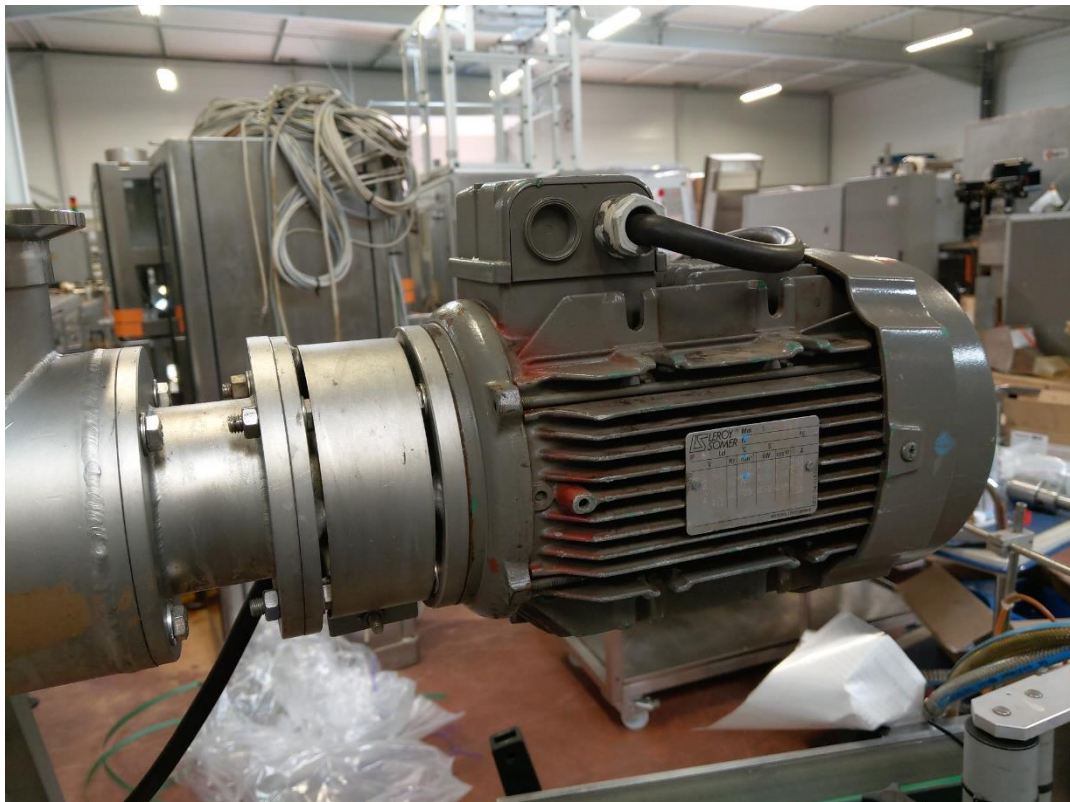
Fiche Machine	TAMISEUR	N°	Inventaire
		A	4288



INGENNEO

Négoce équipements d'occasion

Fiche Machine	TAMISEUR	N°	Inventaire
		A	4288



INGENNEO

Négoce équipements d'occasion

Fiche Machine	TAMISEUR	N°	Inventaire
		A	4288



INGENNEO

Négoce équipements d'occasion

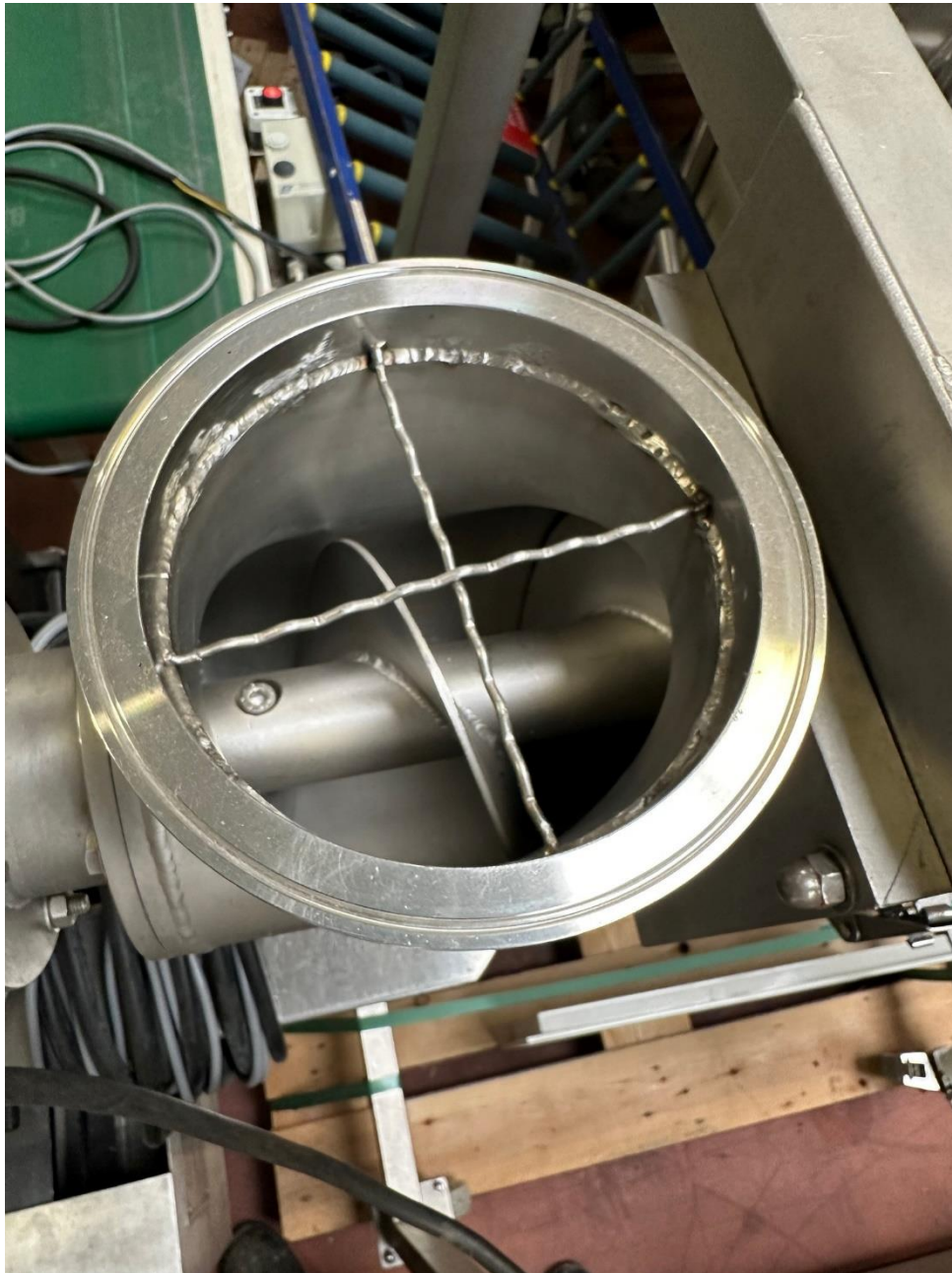
Fiche Machine	TAMISEUR	N°	Inventaire
		A	4288



INGENNEO

Négoce équipements d'occasion

Fiche Machine	TAMISEUR	N°	Inventaire
		A	4288



INGENNEO

Négoce équipements d'occasion

Fiche Machine	TAMISEUR	N°	Inventaire
		A	4288



INGENNEO

Négoce équipements d'occasion

Fiche Machine	TAMISEUR	N°	Inventaire
		A	4288

