

	Fiche machine n°	<h1>Trieuse pondérale</h1>	FRM-007
	<b>6162</b>		Indice A
	Indice A		Page 1 / 10

## Trieuse pondérale

Fabricant : Mettler-Toledo Garvens

Modèle : XS 2

Année : 2009

Numéro de série : 34000915

Plage de pesée : 5 – 300 g

e = 0,1 g

d = 0,1 g

T = - 270 g

Cadence : 100 unités/minute

Largeur de bande : 200 mm

Dimensions hors-tout (l x p x h) : 1650 x 1000 x 1700 mm

Poids : 150 kg

Alimentation : 230 V / 50-60 Hz

Conforme normes CE

Documentation technique : disponible, détails sur demande (dont certificat de conformité CE)

Note : convoyeur central manquant

Incoterm : FCA

## *Checkweigher*

*Manufacturer: Mettler-Toledo Garvens*

*Model: XS 2*

*Year: 2009*

*Serial number: 34000915*

*Weighing range: 5 – 300 g*

*e = 0,1 g*

*d = 0,1 g*

*T = - 270 g*

*Speed: 100 units/minute*

*Width of belt: 200 mm*

*Overall dimensions (l x d x h): 1650 x 1000 x 1700 mm*

*Weight: 150 kg*

*Power supply: 230 V / 50-60 Hz*

*EC standards' compliant*

*Technical documentation: available, details on request (including EC certificate of conformity)*

*Note: central conveyor missing*

*Incoterm: FCA*

# Trieuse pondérale







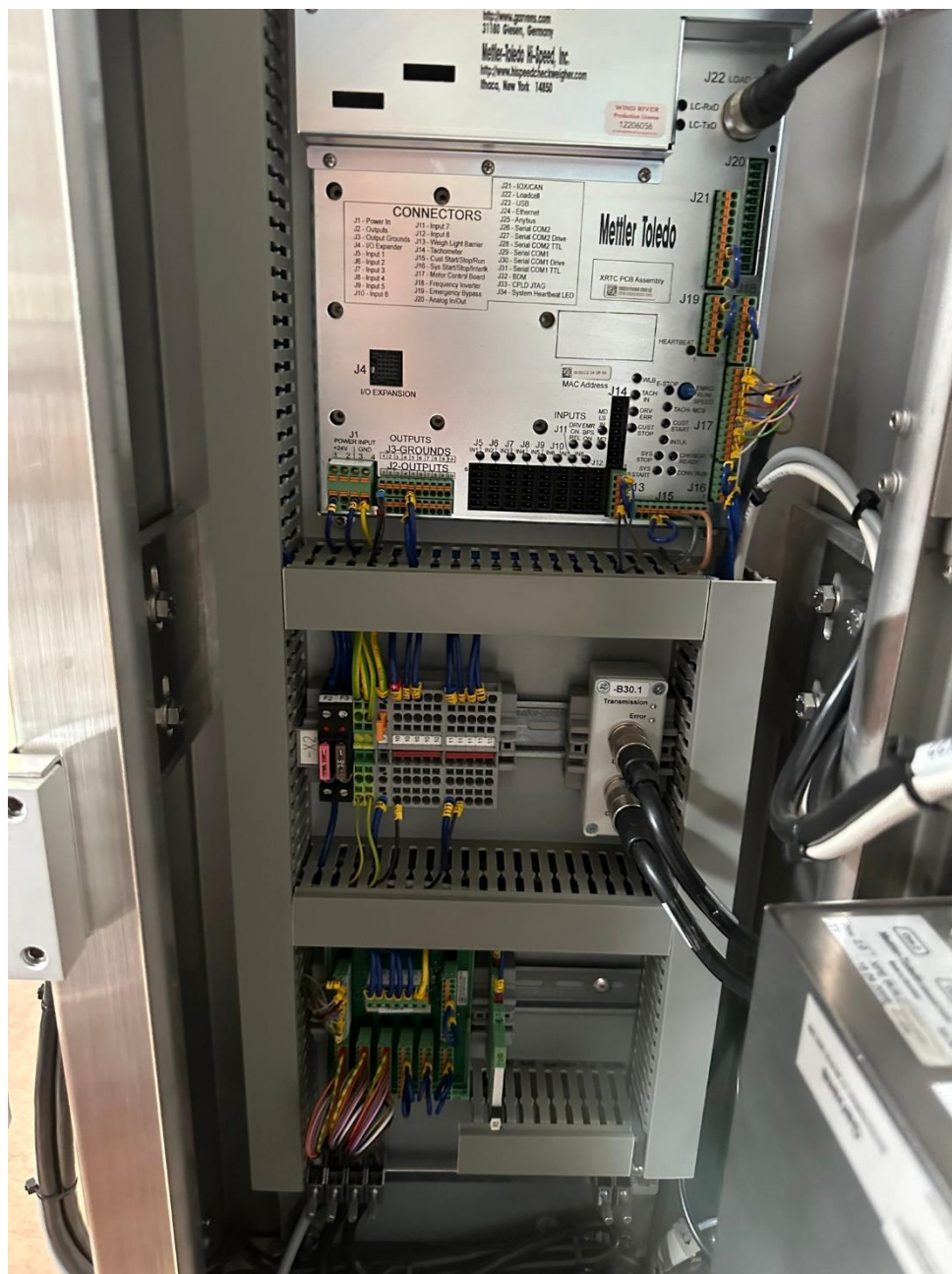




# Trieuse pondérale









Ingenneo  
used equipment

Fiche machine n°

**6162**

Indice A

# Trieuse pondérale

FRM-007

Indice A

Page 8 /  
10







