

	Fiche machine n°	<h1>Trieuse pondérale</h1>	FRM-007
	6151		Indice A
	Indice A		Page 1 / 12

Trieuse pondérale

Fabricant : Mettler-Toledo Garvens

Modèle : XS 3

Année : 2011

Numéro de série : 35003392

Plage de pesée : 0 – 300 g

d = 0,2 g

T = - 270 g

Largeur tapis : 250 mm

Bac de réception « non-conformes » 360 x 250 x 240 mm

Dimensions hors-tout (l x p x h) : 1400 x 1200 x 1600 mm

Poids : 120 kg

Conforme normes CE

Documentation technique : disponible, détails sur demande

Incoterm : EXW

Checkweigher

Manufacturer: Mettler-Toledo Garvens

Model: XS 3

Year: 2011

Serial number: 35003392

Weighing range: 0 – 300 g

d = 0,2 g

T = - 270 g

Belt's width: 250 mm

"Non-compliants" tray 360 x 250 x 240 mm

Overall dimensions (l x d x h): 1400 x 1200 x 1600 mm

Weight: 120 kg

EC standards' compliant

Technical documentation: available, details on request

Incoterm: EXW



Trieuse pondérale







Ingenneo
used equipment

Fiche machine n°

6151

Indice A

Trieuse pondérale

FRM-007

Indice A

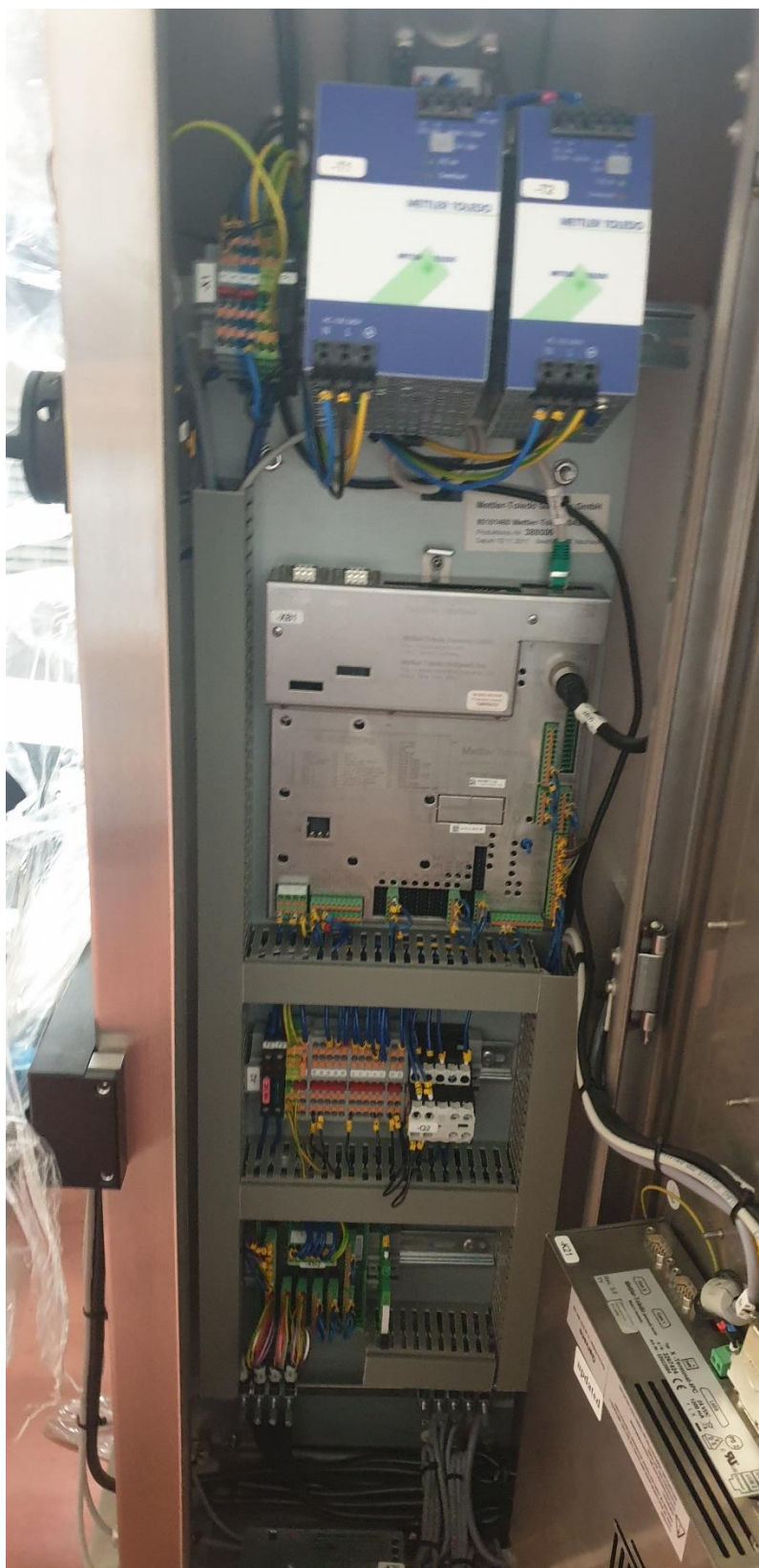
Page 5 /
12







Trieuse pondérale





Ingenneo
used equipment

Fiche machine n°

6151

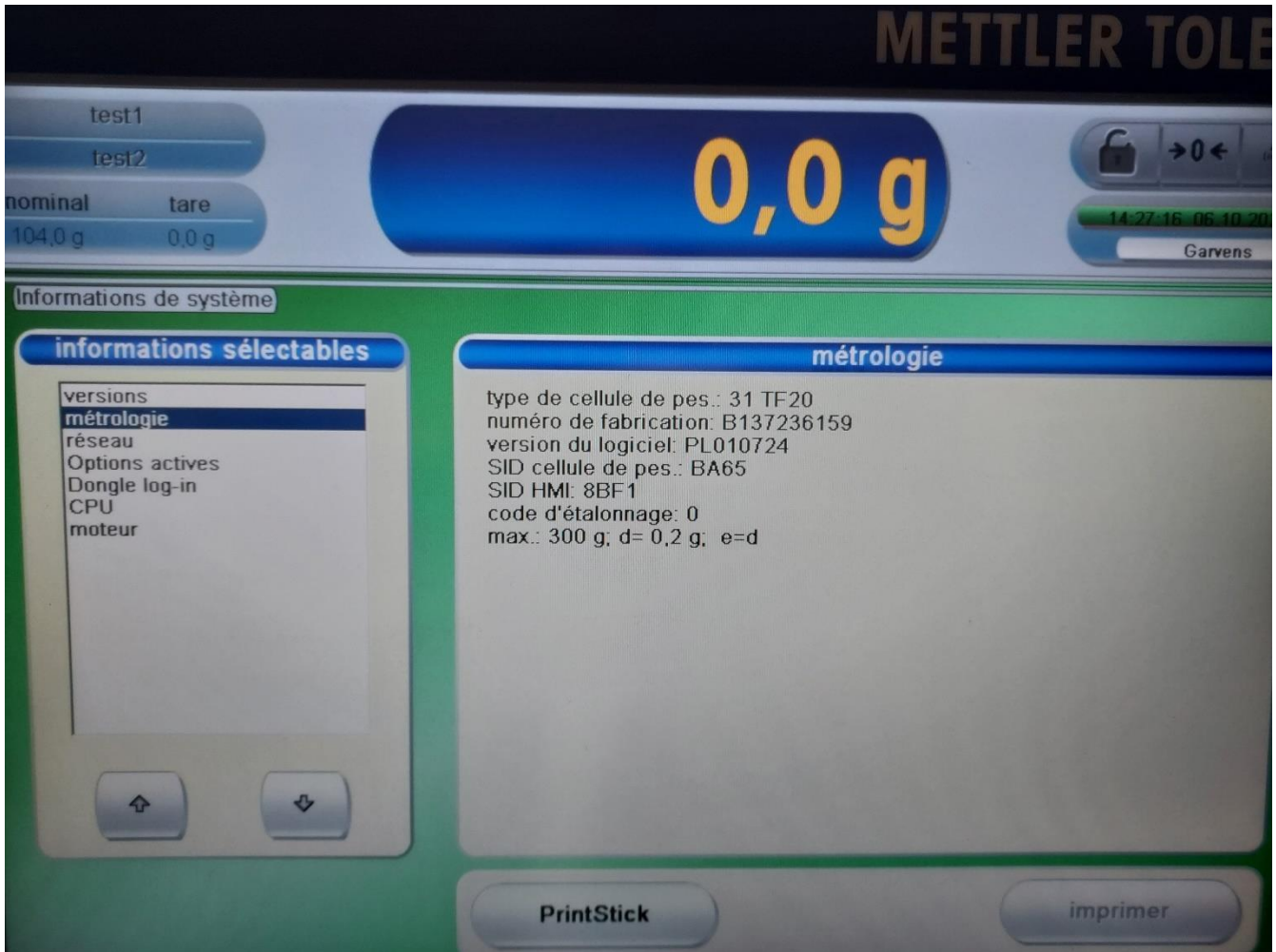
Indice A

Trieuse pondérale

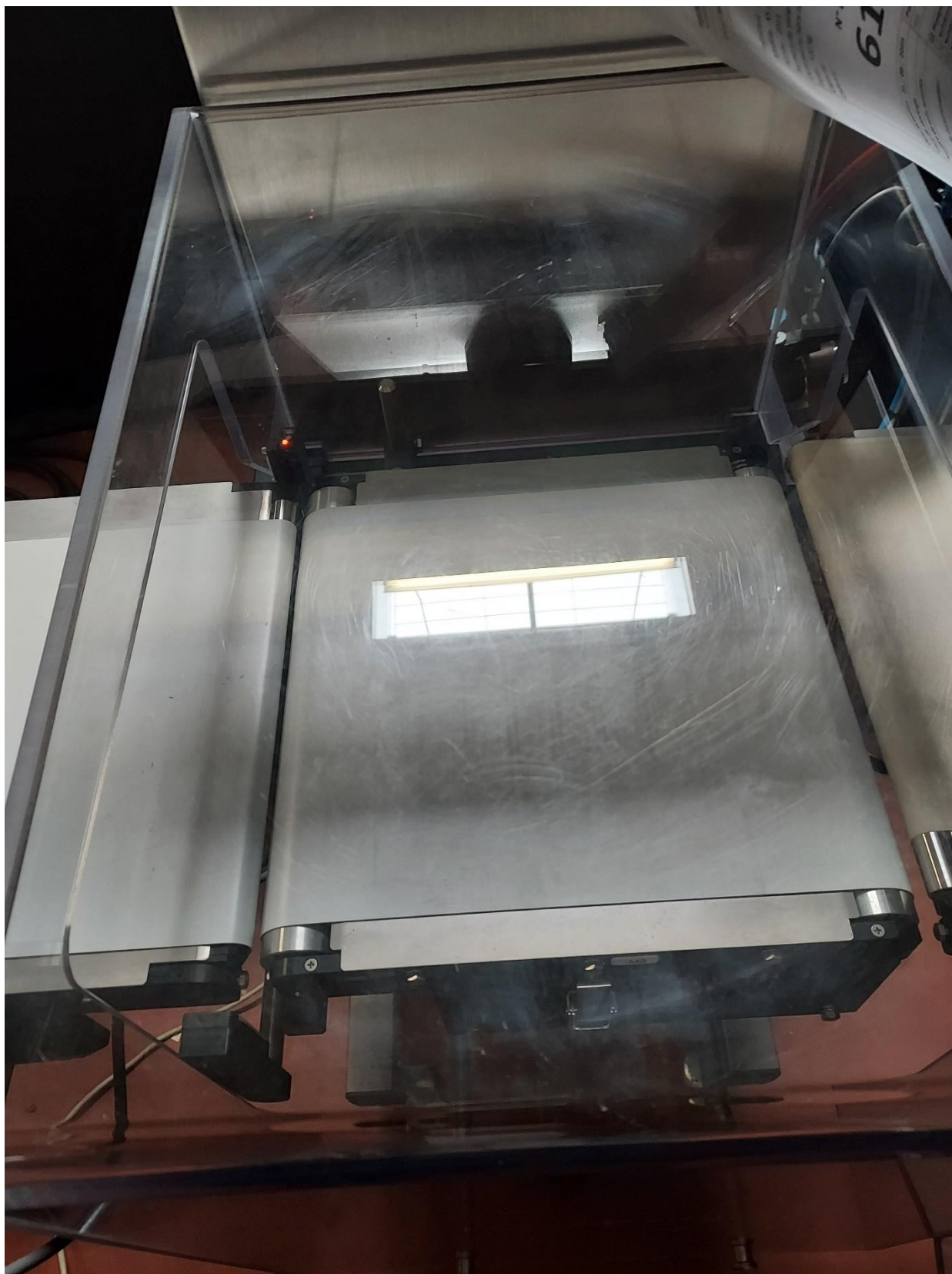
FRM-007

Indice A

Page 9 /
12



Trieuse pondérale





Ingenneo
used equipment

Fiche machine n°

6151

Indice A

Trieuse pondérale

FRM-007

Indice A

Page 11 /
12

