

	Fiche machine n°	Combi dépoussiéreur – détecteur de métaux	FRM-007
	6099		Indice A
	Indice A		Page 1 / 12

Combi dépoussiéreur-détecteur de métaux

Fabricant : Pharma Technology

Modèle : Combi 500 LI

Année : 2003

Numéro de série : 0303368 S

Détecteur de métaux Lock MET30+

Possible de traiter des comprimés diamètre 25 mm ...

Dimensions hors-tout (l x p x h) : 1200 x 600 x 1500 mm

Poids : 150 kg

Documentation technique : disponible, détails sur demande

Conforme normes CE

Incoterm : EXW

Deduster + metal detector

Manufacturer: Pharma Technology

Model: Combi 500 LI

Year: 2003

Serial number: 0303368 S

Metal detector: Lock MET30+

Possible to work with tablets diameter 25 mm ...

Overall dimensions (l x d x h): 1200 x 600 x 1500 mm

Weight: 150 kg

Technical documentation: available, details on request

EC standards' compliant

Incoterm: EXW

Combi dépoussiéreur – détecteur de métaux



Combi dépoussiéreur – détecteur de métaux



Combi dépoussiéreur – détecteur de métaux



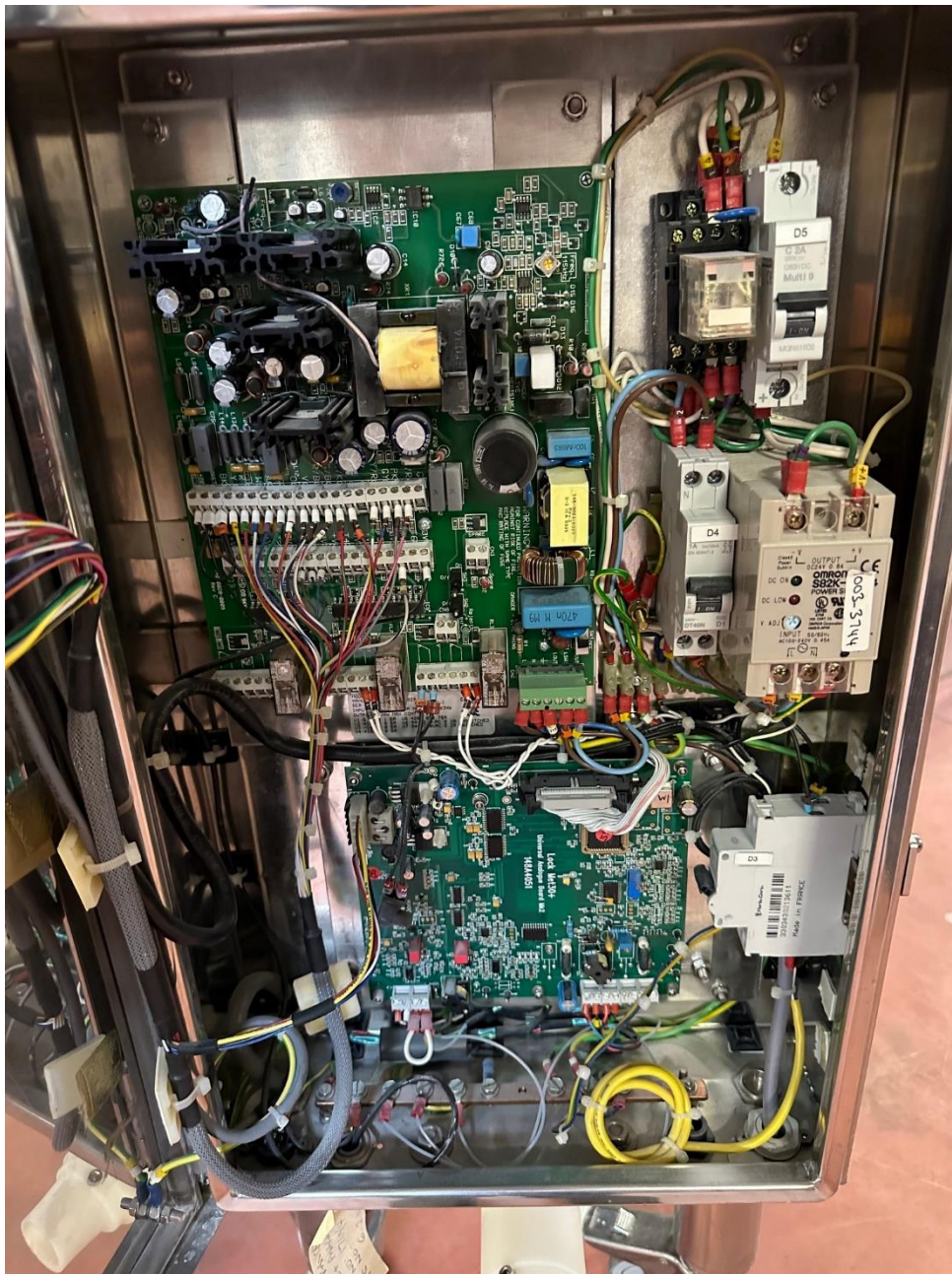
Combi dépoussiéreur – détecteur de métaux

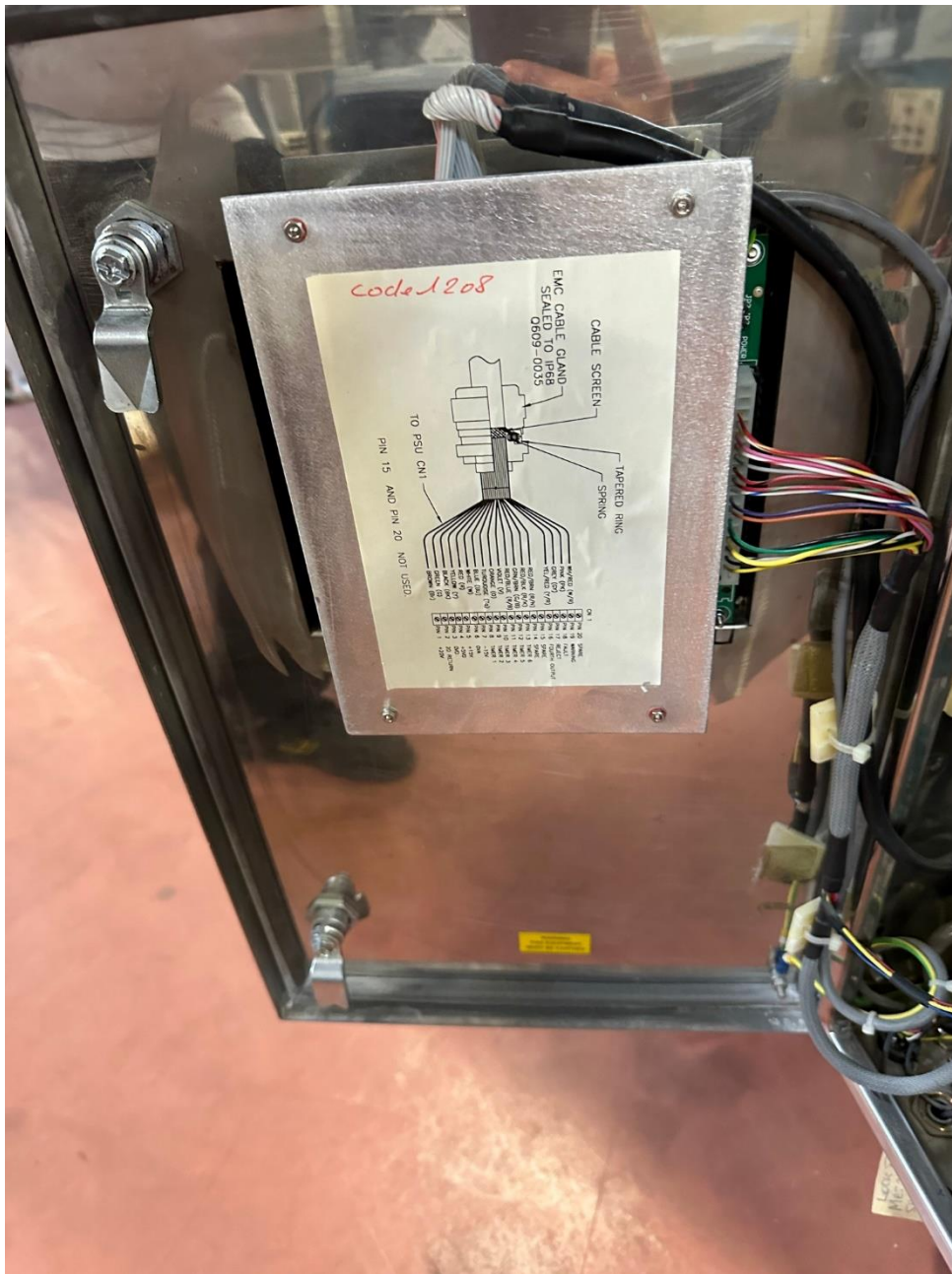


Combi dépoussiéreur – détecteur de métaux



Combi dépoussiéreur – détecteur de métaux









Combi dépoussiéreur – détecteur de métaux

