

	Fiche machine n°	<h1>Encaisseuse</h1>	FRM-007
	5932		Indice A
	Indice A		Page 1 / 10

Encaisseuse

Fabricant : Marchesini

Modèle : MC 820

Année : 2002

Numéro de série : 800000046

Dimensions hors-tout (l x p x h) : 2900 x 2050 x 1400 mm

Automate Siemens

Plage format étuis :

- Min : 20 x 10 x 60 mm
- Max : 250 x 150 x 250 mm

Plage format caisses :

- Min : 140 x 120 x 120 mm
- Max : 500 x 350 x 350 mm

Cadence max : 10 caisses/minute

Poids : 1400 kg

Alimentation : 380 V 3-ph / 11 kW / 50 Hz

Documentation technique : disponible, détails sur demande

Incoterm : EXW

Case packer

Manufacturer: Marchesini

Model: MC 820

Year: 2002

Serial number: 800000046

Overall dimensions (l x d x h): 2900 x 2050 x 1400 mm

Siemens PLC

Cartons' format range:

- *Min: 20 x 10 x 60 mm*
- *Max: 250 x 150 x 250 mm*

Cases' format range:

- *Min: 140 x 120 x 120 mm*
- *Max: 500 x 350 x 350 mm*

Max speed: 10 cases/minute

Weight: 1400 kg

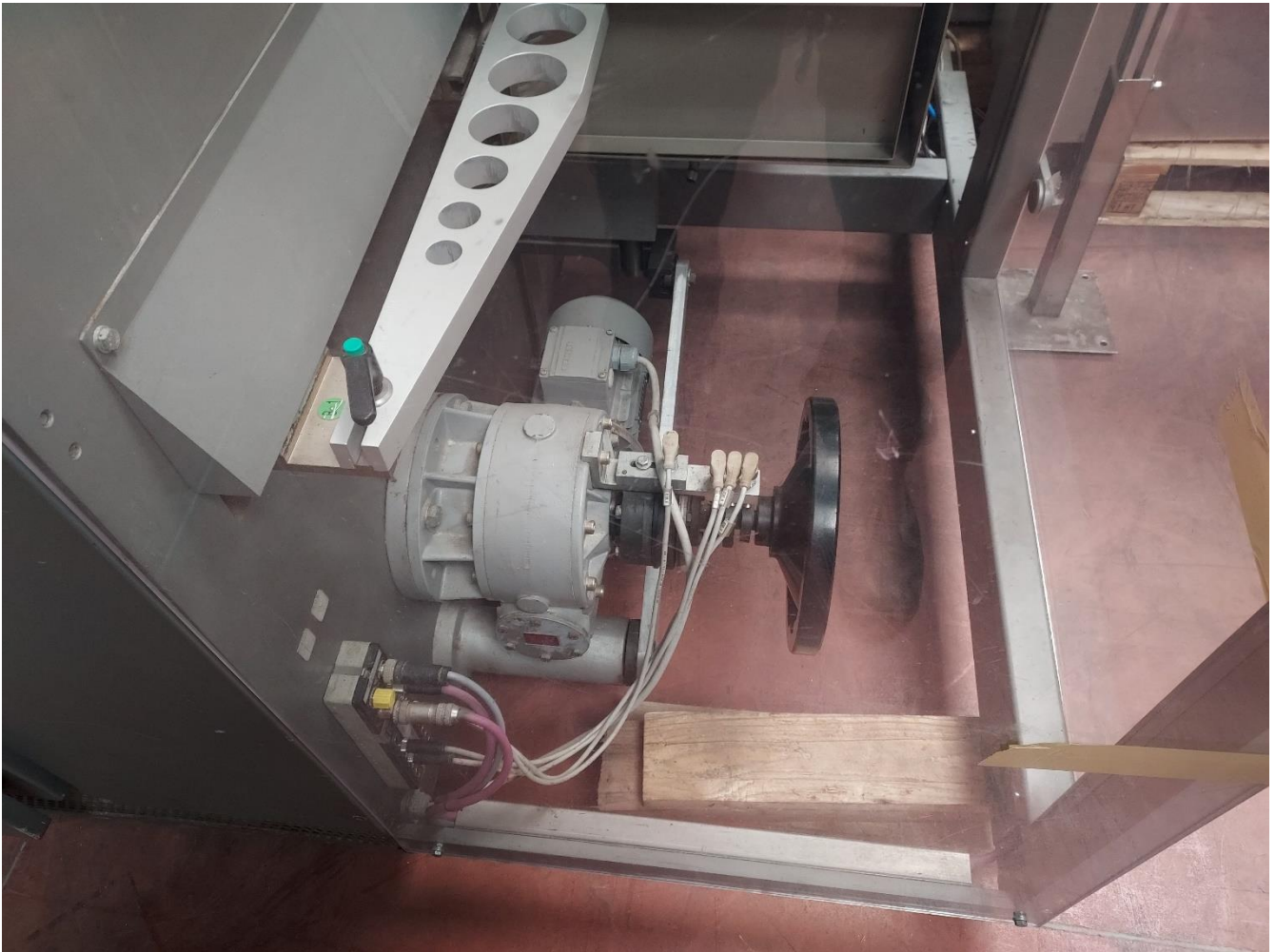
Power supply: 380 V 3-ph / 11 kW / 50 Hz

Technical documentation: available, details on request

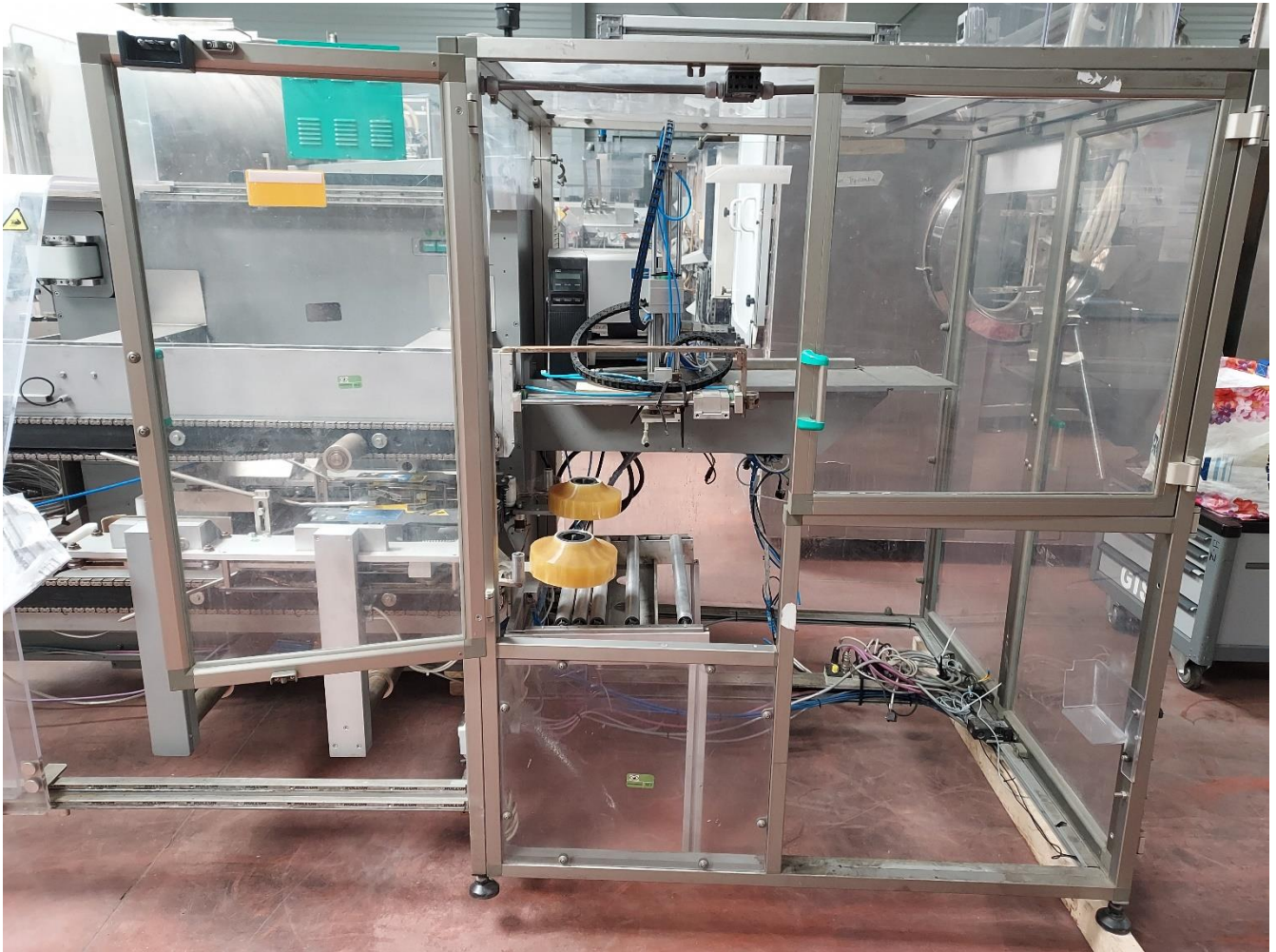
Incoterm: EXW

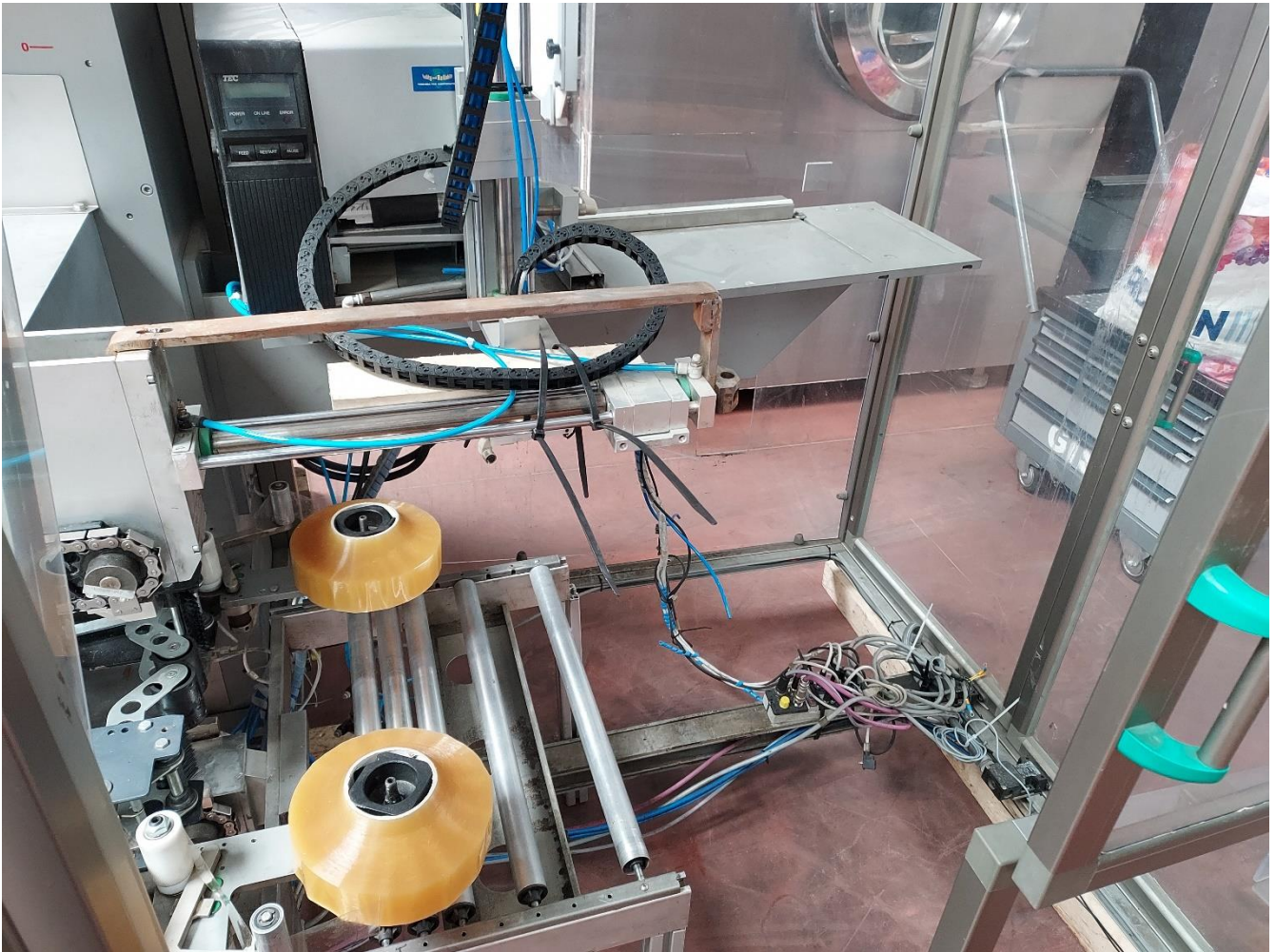














Fiche machine n°

5932

Indice A

Encaisseuse

FRM-007

Indice A

Page 8 /
10

Encartonneuse MC820

Format : 10ml X 24 nouveau format 05/05/2023 12:09:19

<u>Axe Z Pick up</u>			<u>Axe X Pick up</u>		
Vitesse :	8	%	Vitesse :	15	%
Accélération :	5000	mm/s ²	Accélération :	10	mm/s ²
Déccélération :	5000	mm/s ²	Déccélération :	5000	mm/s ²

<u>Axe Formage</u>			<u>Axe Fermeture Rabats</u>		
Vitesse :	12	%	Vitesse :	15	%
Accélération :	1000	mm/s ²	Accélération :	500	mm/s ²
Déccélération :	1000	mm/s ²	Déccélération :	1000	mm/s ²

<u>Axe Transfert Carton</u>		
Vitesse :	11	%
Accélération :	1000	mm/s ²
Déccélération :	1000	mm/s ²

Validation modification

Fonctions

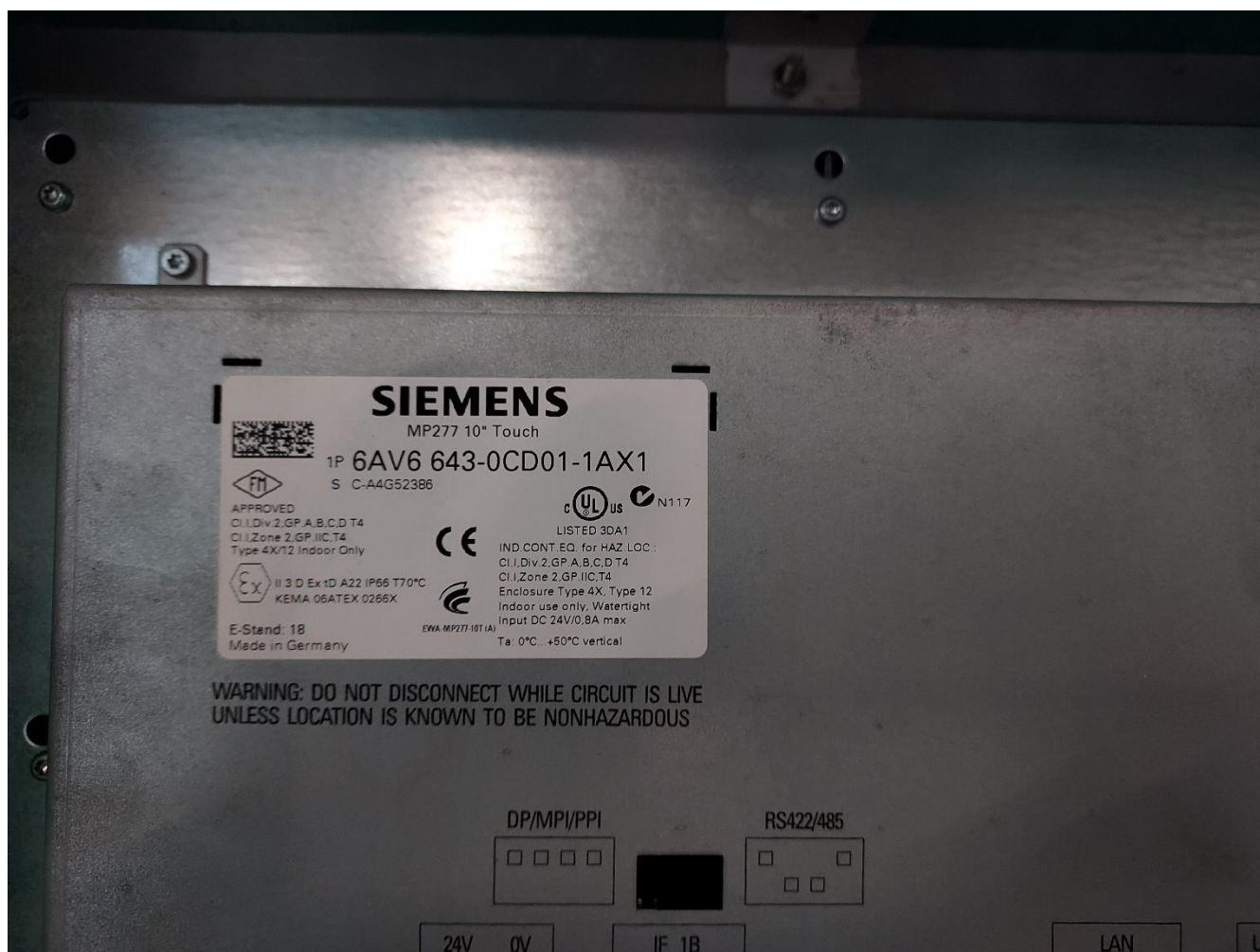
Paramètres

Formats

Service

Utilitaire







Ingenneo
used equipment

Fiche machine n°

5932

Indice A

Encaisseuse

FRM-007

Indice A

Page 10 /
10

