

	Fiche machine n°	<h2 style="margin: 0;">Cuve inox 96 litres</h2>	FRM-007
	5900		Indice A
	Indice A		Page 1 / 11

Cuve inox 96 litres

Fabricant : Pierre Guérin

Année : 2001

Numéro de série : 0943

Volume utile : 96 litres

Matière : inox 316 L

Simple enveloppe

Sans agitation

Les organes sont des vannes, des capteurs, des sondes de températures ...

Le coffret électrique est constitué uniquement de cartes d' E/S. Il envoie des informations de type ouverture/fermeture de vanne vers un module de pilotage de process (non fourni)

Pression de calcul : 2 bar

Pression d'épreuve : 4 bar

Température de calcul : 134 °C

Boule de lavage

Sonde pt100

Finitions :

Intérieur : soudures meulées, polies grain 400 Ra0.4 / surfaces polies grain 400, puis électropolies Ra0.4

Extérieur : soudures circulaires et longitudinales polies grain 240 et passivées / autres soudures brossées et passivées / surfaces polies grain 240 et passivées

Dimensions hors-tout (l x p x h) : 1200 x 1000 x 1400 mm

Diamètre intérieur : 500 mm

Poids : 200 kg

Mobile : sur roulettes, poignées de manutention

Documentation technique : présente, détails sur demande

Incoterm : EXW

	Fiche machine n°	<h2 style="margin: 0;">Cuve inox 96 litres</h2>	FRM-007
	5900		Indice A
	Indice A		Page 2 / 11

96 liters stainless steel tank

Manufacturer: Pierre Guérin

Year: 2001

Serial number: 0943

Working volume: 96 liters

Material: 316L stainless steel

Single jacket

Without agitation

Organs are valves, sensors, temperature sensors ...

Electrical box is only I/O cards, sending information like "open/close valve" to a piloting device (not supplied)

Design pressure: 2 bar

Test pressure: 4 bar

Design temperature: 134 °C

Washing nozzle

PT100 sensor

Finitions:

Interior: weldings grinded, polished grain 400 Ra0.4 / surfaces polished grain 400, then electro-polished Ra0.4

Exterior: circular and longitudinal weldings polished grain 240 and passivated / other weldings brushed and passivated / surfaces polished grain 240 and passivated

Overall dimensions (l x d x h): 1200 x 1000 x 1400 mm

Internal diameter: 500 mm

Weight: 200 kg

Mobile: on wheels, carrying handles

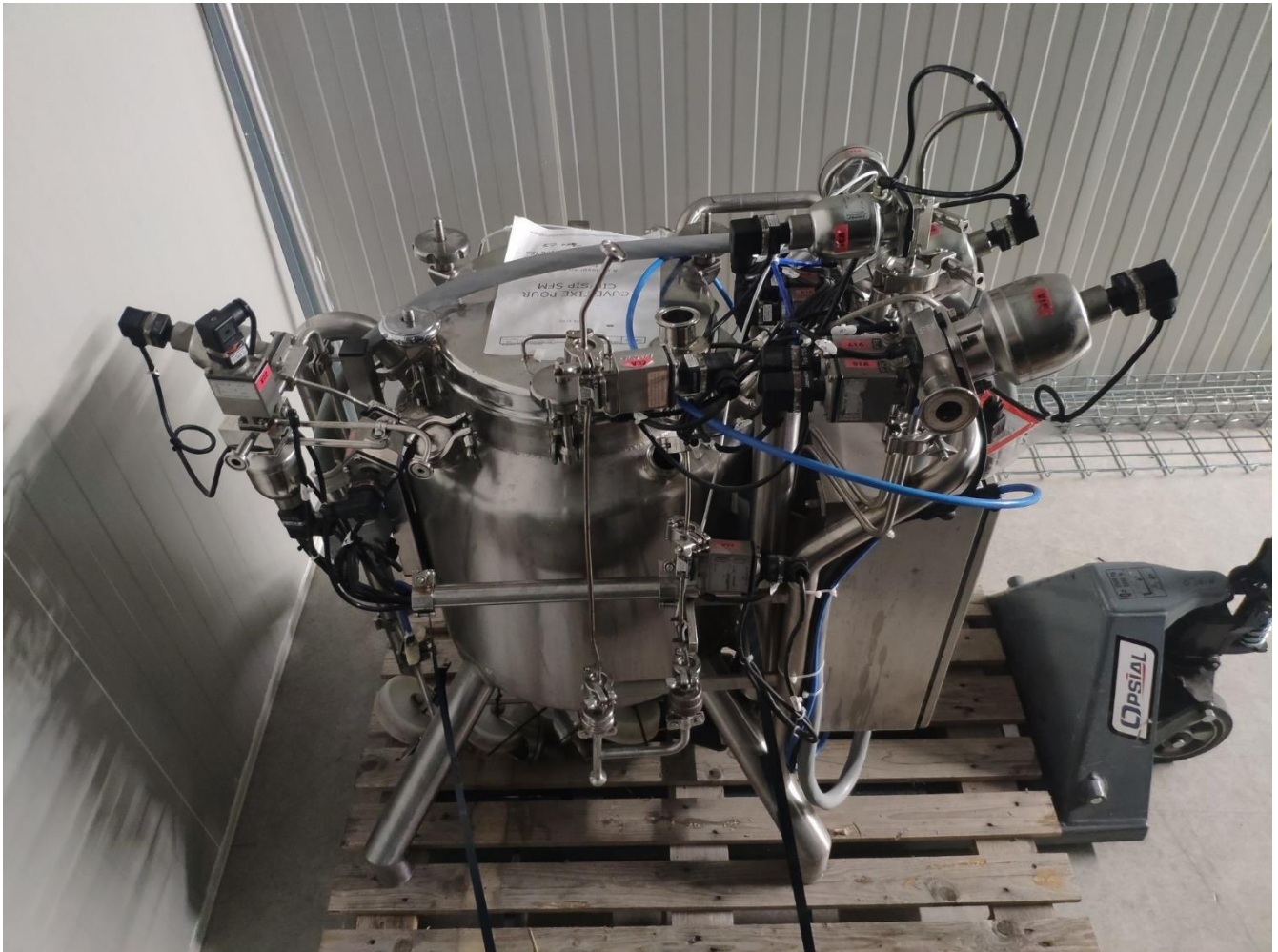
Technical documentation: available, details on request

Incoterm: EXW

Cuve inox 96 litres

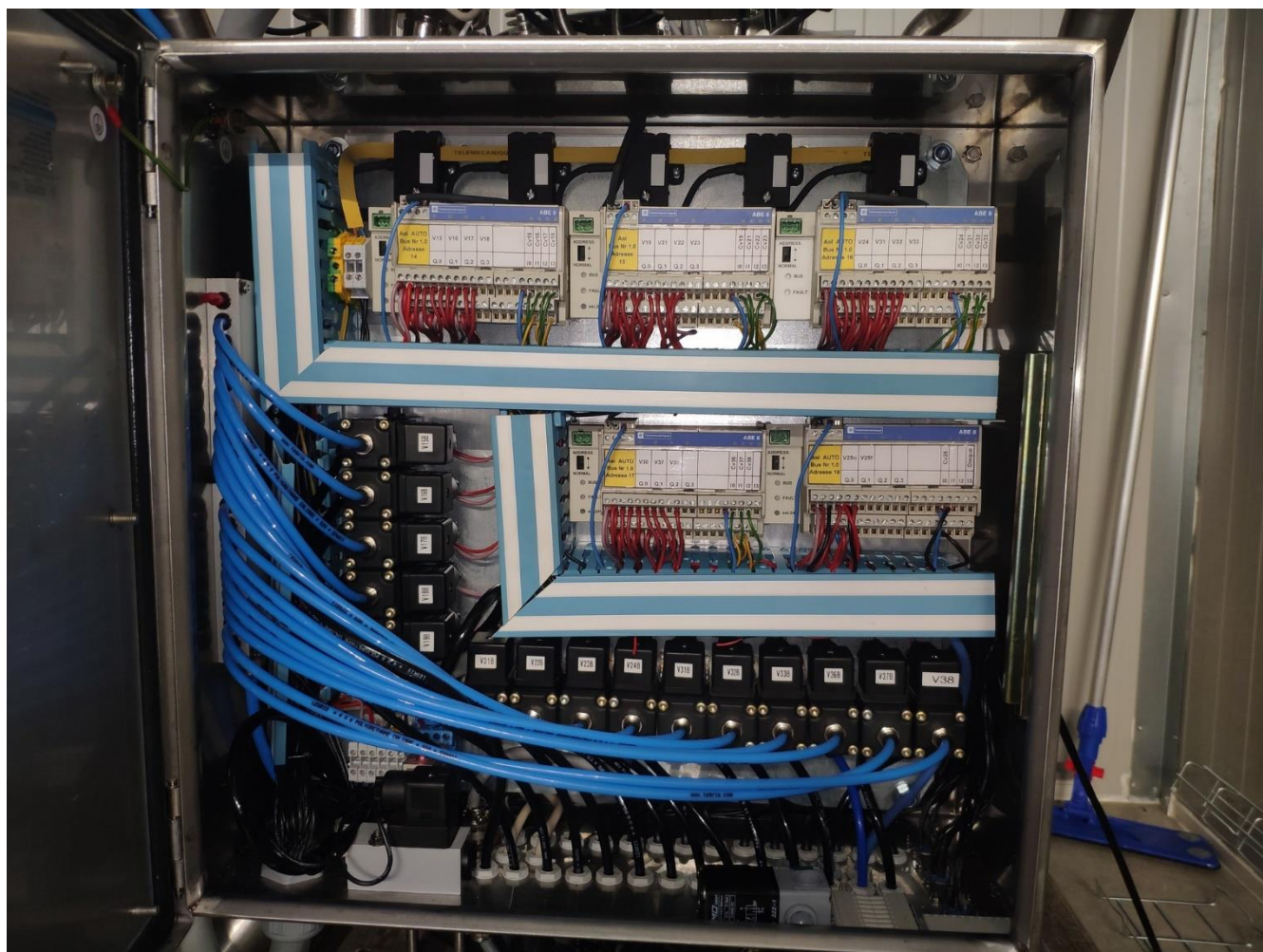


Cuve inox 96 litres



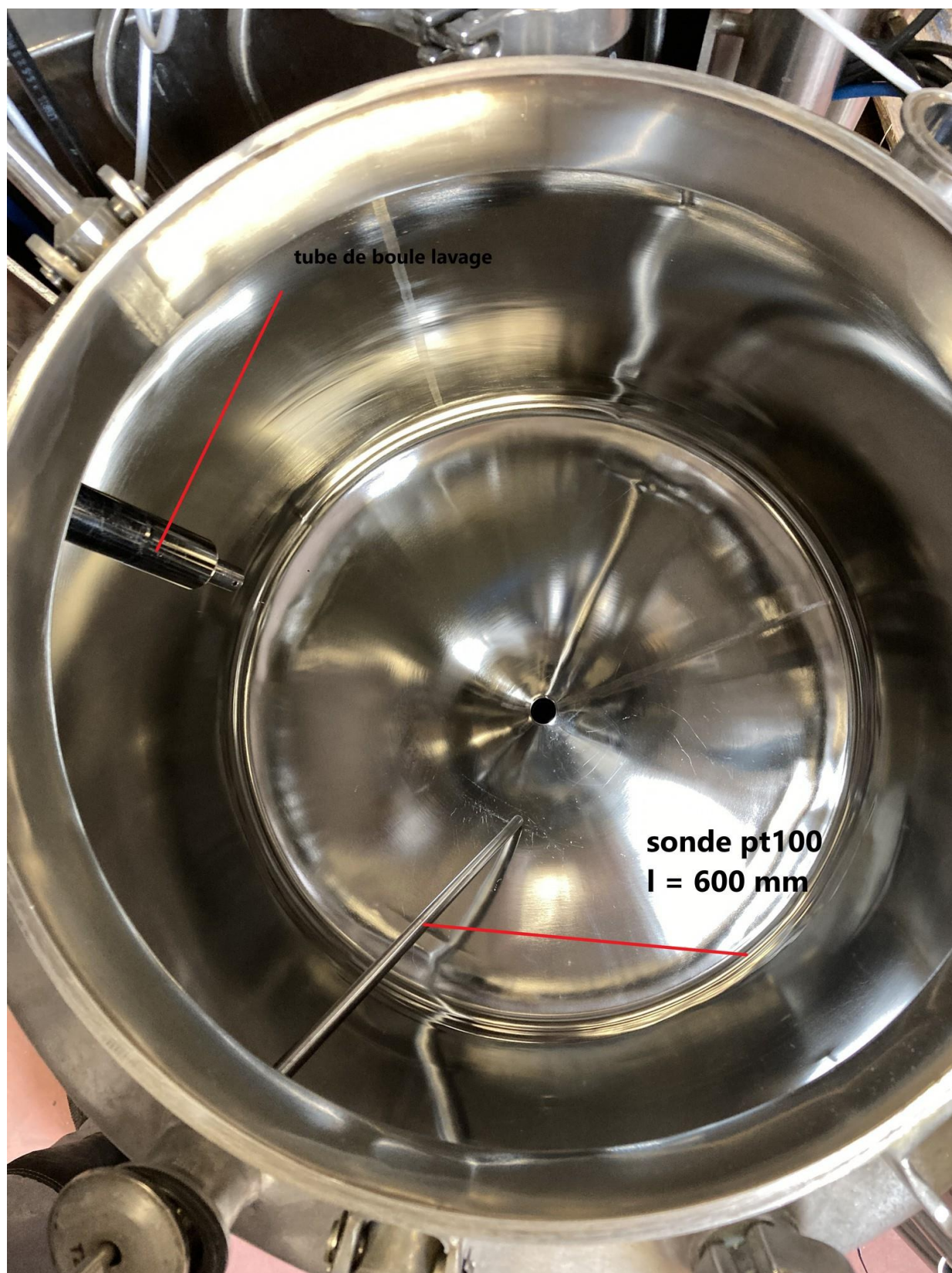
Cuve inox 96 litres







Cuve inox 96 litres



Cuve inox 96 litres





Cuve inox 96 litres

