

	Fiche machine n°	<h2 style="margin: 0;">Cuve inox 400 litres</h2>	FRM-007
	<b>5947</b>		Indice A
	Indice A		Page 1 / 11

## Cuve inox 400 litres

Fabricant : CSC  
 Année : 2016  
 Numéro de série : 0358-05  
 Volume total : 500 litres  
 Volume utile : 400 litres  
 Matière : inox 316 L  
 Simple enveloppe  
 Agitation : type hélice tripale  
 Nettoyage en place  
 Trou d'homme diamètre 300 mm  
 Pression de calcul : -1 / +0,5 bar  
 Pression de service : -1 / +0,45 bar  
 Pression d'épreuve : +0,75 bar  
 Température de calcul : 110 °C  
 Température de service : 10°C / 50°C  
 Dimensions hors-tout (l x p x h) : 1100 x 1100 x 2700 mm  
 Poids : 300 kg  
 Incoterm : EXW

### *400 liters stainless steel tank*

*Manufacturer: CSC  
 Year: 2016  
 Serial number: 0358-05  
 Total volume: 500 liters  
 Working volume: 400 liters  
 Material: 316L stainless steel  
 Simple jacket  
 Agitation: tri-blades propeller  
 Cleaning in place  
 Manhole diameter 300 mm  
 Design pressure: -1 / +0,5 bar  
 Working pressure: -1 / +0,45 bar  
 Test pressure: +0,75 bar  
 Design temperature: 110 °C  
 Working temperature: 10 °C / 50 °C  
 Overall dimensions (l x d x h): 1100 x 1100 x 2700 mm  
 Weight: 300 kg  
 Incoterm: EXW*

## Cuve inox 400 litres



## **Cuve inox 400 litres**



## **Cuve inox 400 litres**



## **Cuve inox 400 litres**



## **Cuve inox 400 litres**

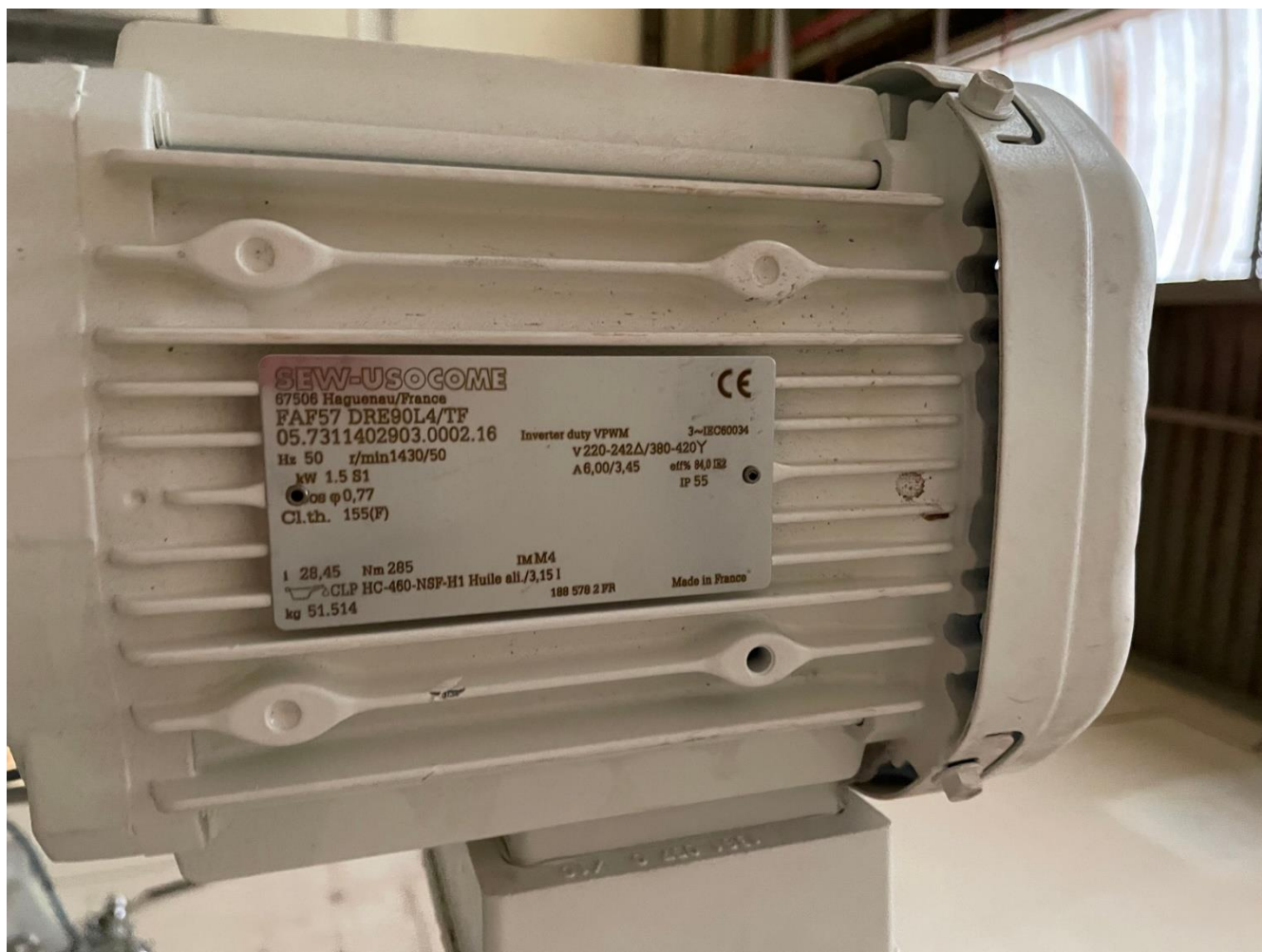


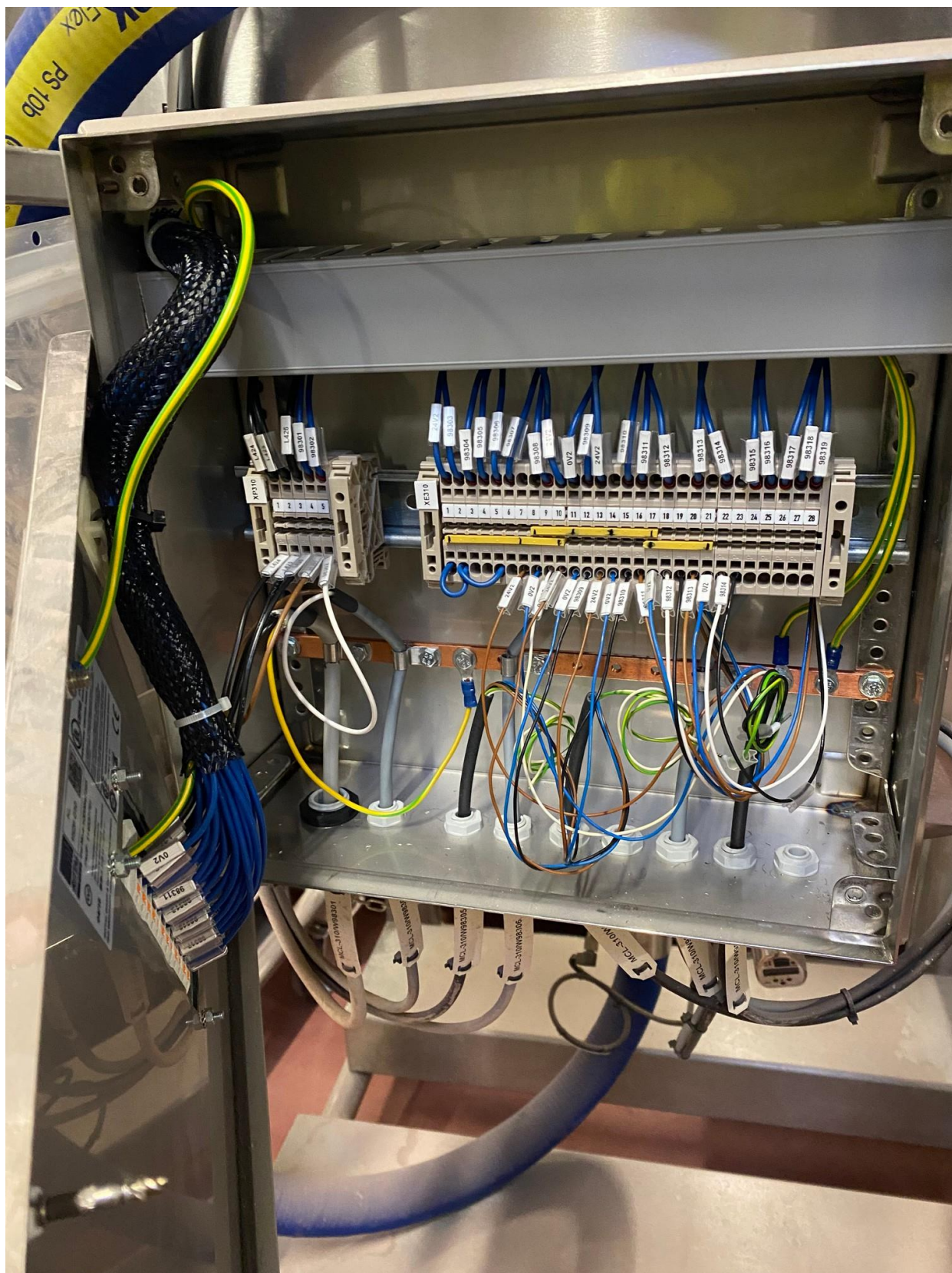
## **Cuve inox 400 litres**











## **Cuve inox 400 litres**

