

	Fiche machine n°	<h1 style="margin: 0;">Cuve inox 100 litres</h1>	FRM-007
	5945		Indice A
	Indice A		Page 1 / 10

Cuve inox 100 litres

Fabricant : CSC
 Année : 2016
 Numéro de série : 0358-03
 Volume total : 130 litres
 Volume utile : 100 litres
 Matière : inox 316 L
 Simple enveloppe
 Agitation : type hélice tripale
 Nettoyage en place
 Trou d'homme diamètre 200 mm
 Pression de calcul : -1 / +0,5 bar
 Pression de service : -1 / +0,45 bar
 Pression d'épreuve : +0,75 bar
 Température de calcul : 110 °C
 Température de service : 10°C / 50°C
 Dimensions hors-tout (l x p x h) : 900 x 900 x 2000 mm
 Poids : 170 kg
 Incoterm : EXW

100 liters stainless steel tank

*Manufacturer: CSC
 Year: 2016
 Serial number: 0358-03
 Total volume: 130 liters
 Working volume: 100 liters
 Material: 316L stainless steel
 Simple jacket
 Agitation: tri-blades propeller
 Cleaning in place
 Manhole diameter 200 mm
 Design pressure: -1 / +0,5 bar
 Working pressure: -1 / +0,45 bar
 Test pressure: +0,75 bar
 Design temperature: 110 °C
 Working temperature: 10 °C / 50 °C
 Overall dimensions (l x d x h): 900 x 900 x 2000 mm
 Weight: 170 kg
 Incoterm: EXW*

Cuve inox 100 litres



Cuve inox 100 litres



Cuve inox 100 litres



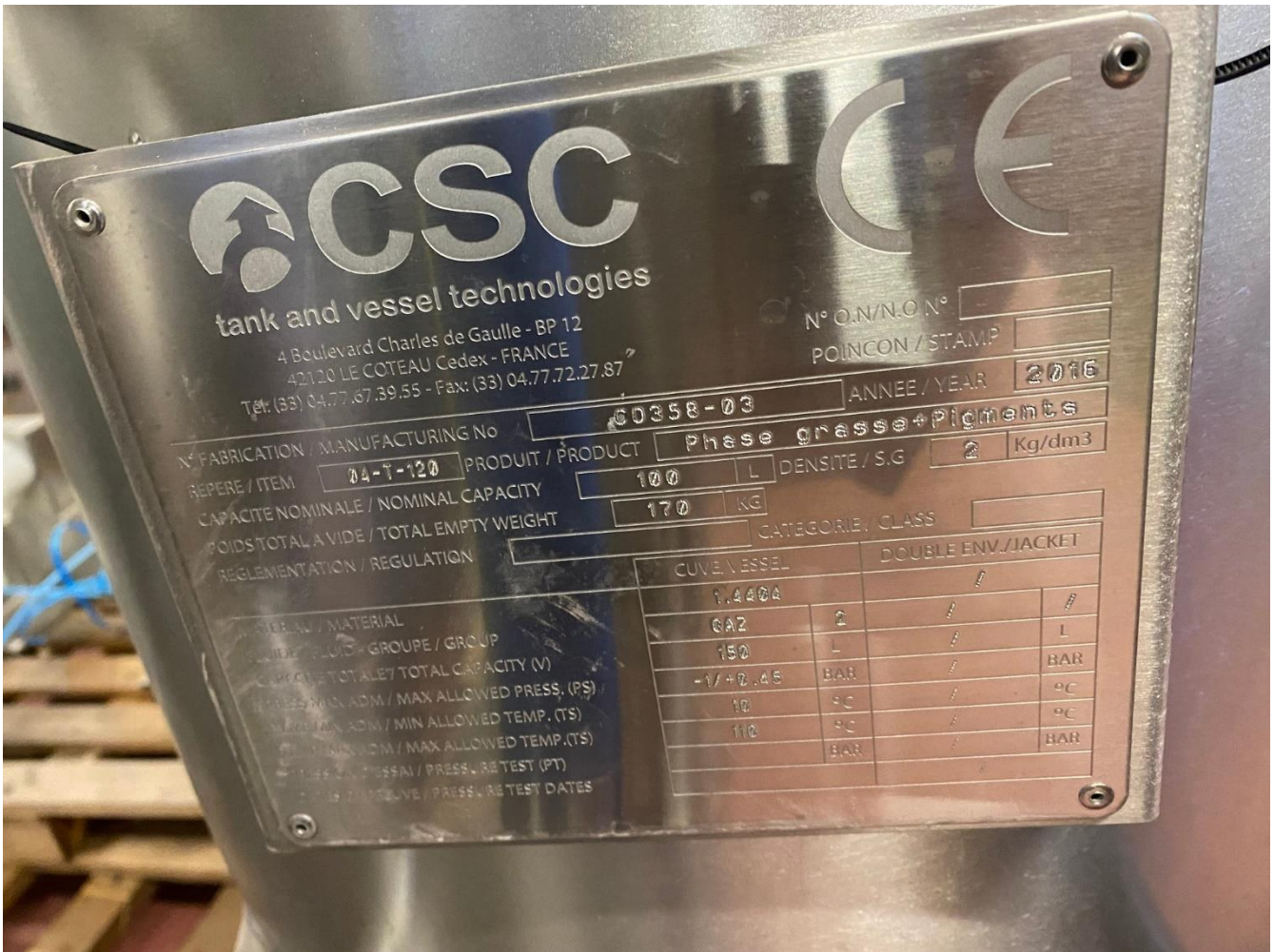
Cuve inox 100 litres



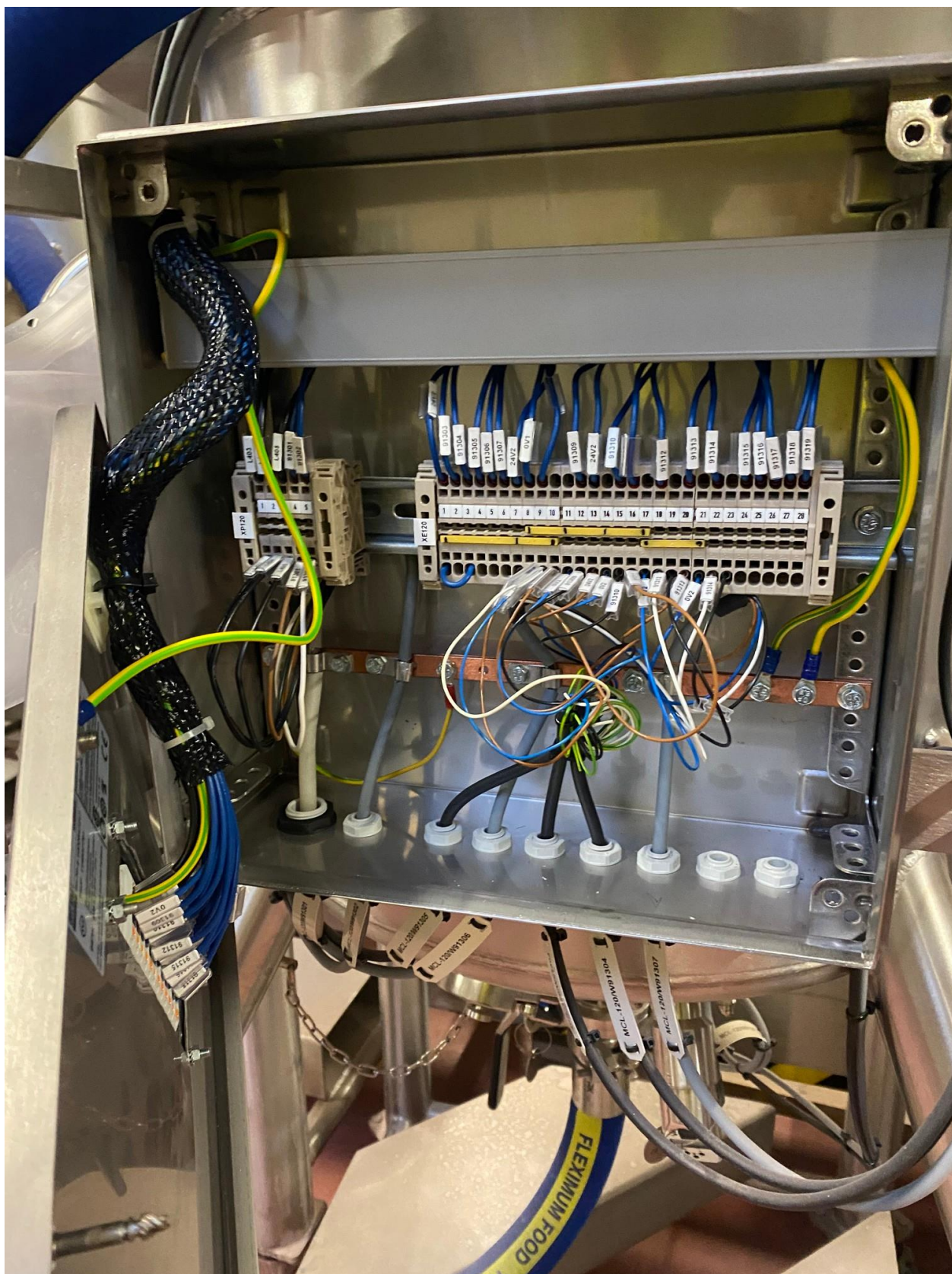
Cuve inox 100 litres







Cuve inox 100 litres



Cuve inox 100 litres

