

Fiche Machine	TRIEUSE PONDERALE	N°	Inventaire
		C	5656

Trieuse pondérale

Fabricant : Ramsey

Modèle : Icore

Année : 1999

Numéro de série : 4110

Capacité max peson : 1000 g, précision 0,1 g

Sens : Gauche à droite

Panneau de commande Autocheck 9000

Bac de récupération des produits éjectés

Doigt d'éjection pneumatique

Cellules SICK 4020 de détection des produits

Note : rétro-éclairage écran faible

Tapis entrée :

- Largeur : 135mm
- Longueur : 395mm

Tapis pesée :

- Largeur : 80mm
- Longueur : 200mm

Tapis sortie :

- Largeur : 135mm
- Longueur : 395mm

Dimensions hors tout (Lxlxh) : 1000x660x1800mm

Conforme normes CE

Incoterm : EXW

Fiche Machine	TRIEUSE PONDERALE	N°	Inventaire
		C	5656

Checkweigher

Manufacturer: Ramsey

Model: Icore

Year: 1999

Serial number: 4110

Max capacity of the weighing module: 1000 g, accuracy 0,1 g

Direction: Left to right

Autocheck 9000 control panel

Collection tray for ejection products

Pneumatic ejection finger

SICK 4020 product detection cells

Note : screen's backlight slightly weak

Inlet conveyor :

- *Width : 135mm*
- *Length : 395mm*

Weight conveyor :

- *Width : 80mm*
- *Length : 200mm*

Outlet conveyor:

- *Width: 135mm*
- *Length: 395mm*
- *Overall dimensions (LxWxH): 1000x660x1800mm*

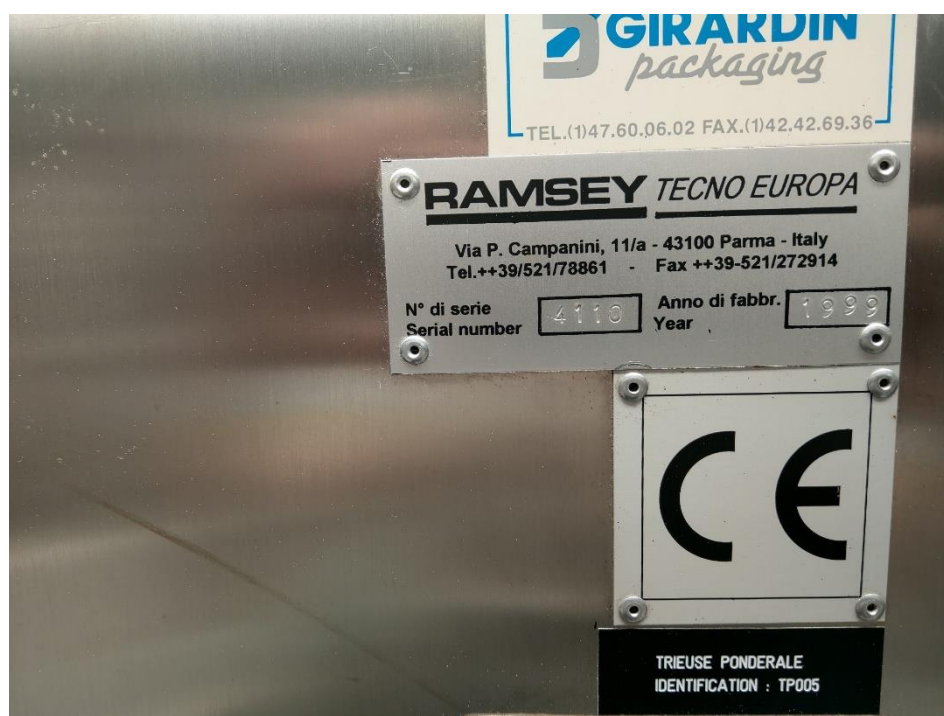
EC standards compliant

Incoterm: EXW

Fiche Machine	TRIEUSE PONDERALE	N°	Inventaire
		C	5656



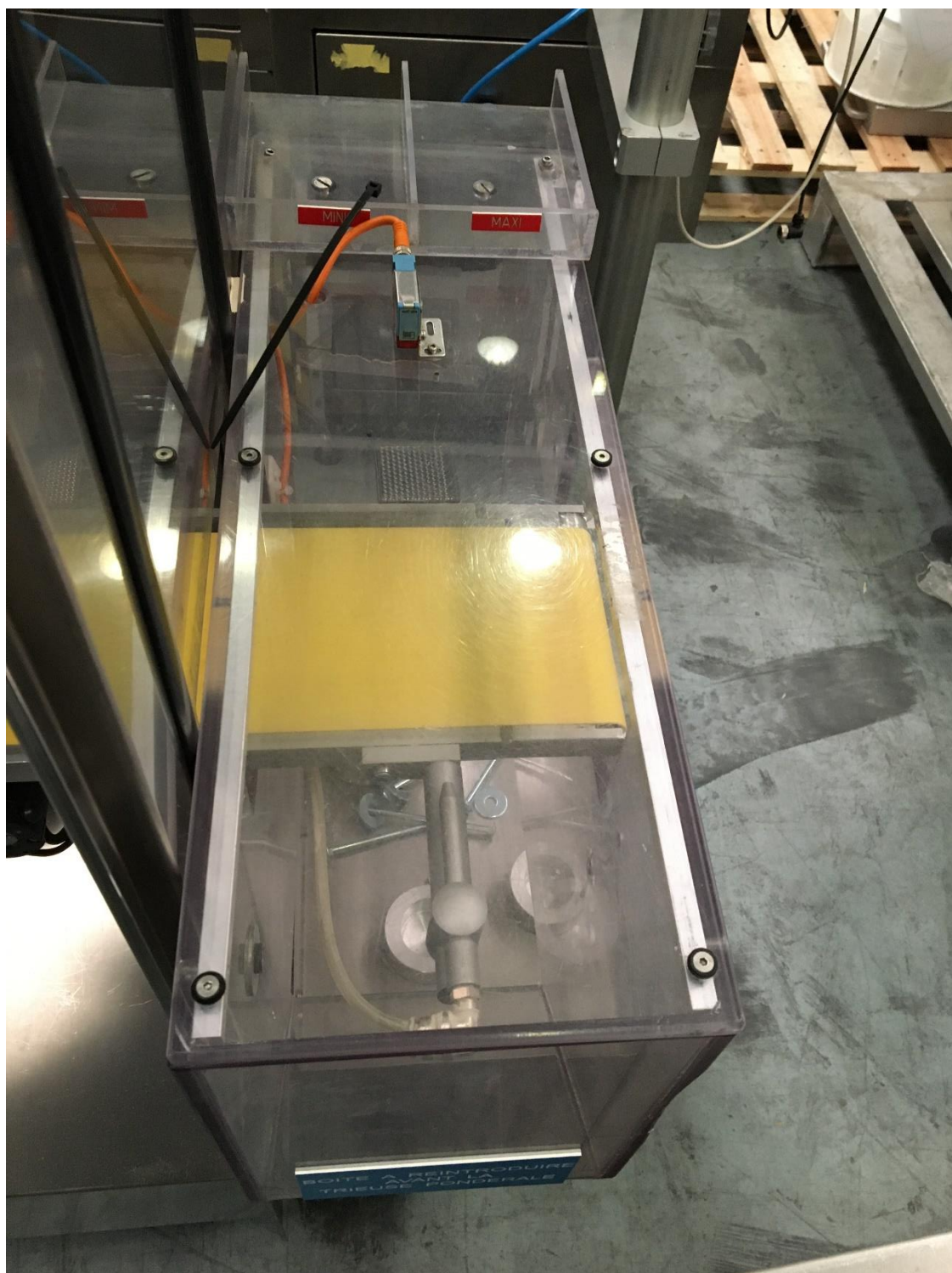
Fiche Machine	TRIEUSE PONDERALE	N°	Inventaire
		C	5656



Fiche Machine	TRIEUSE PONDERALE	N°	Inventaire
		C	5656



Fiche Machine	TRIEUSE PONDERALE	N°	Inventaire
		C	5656



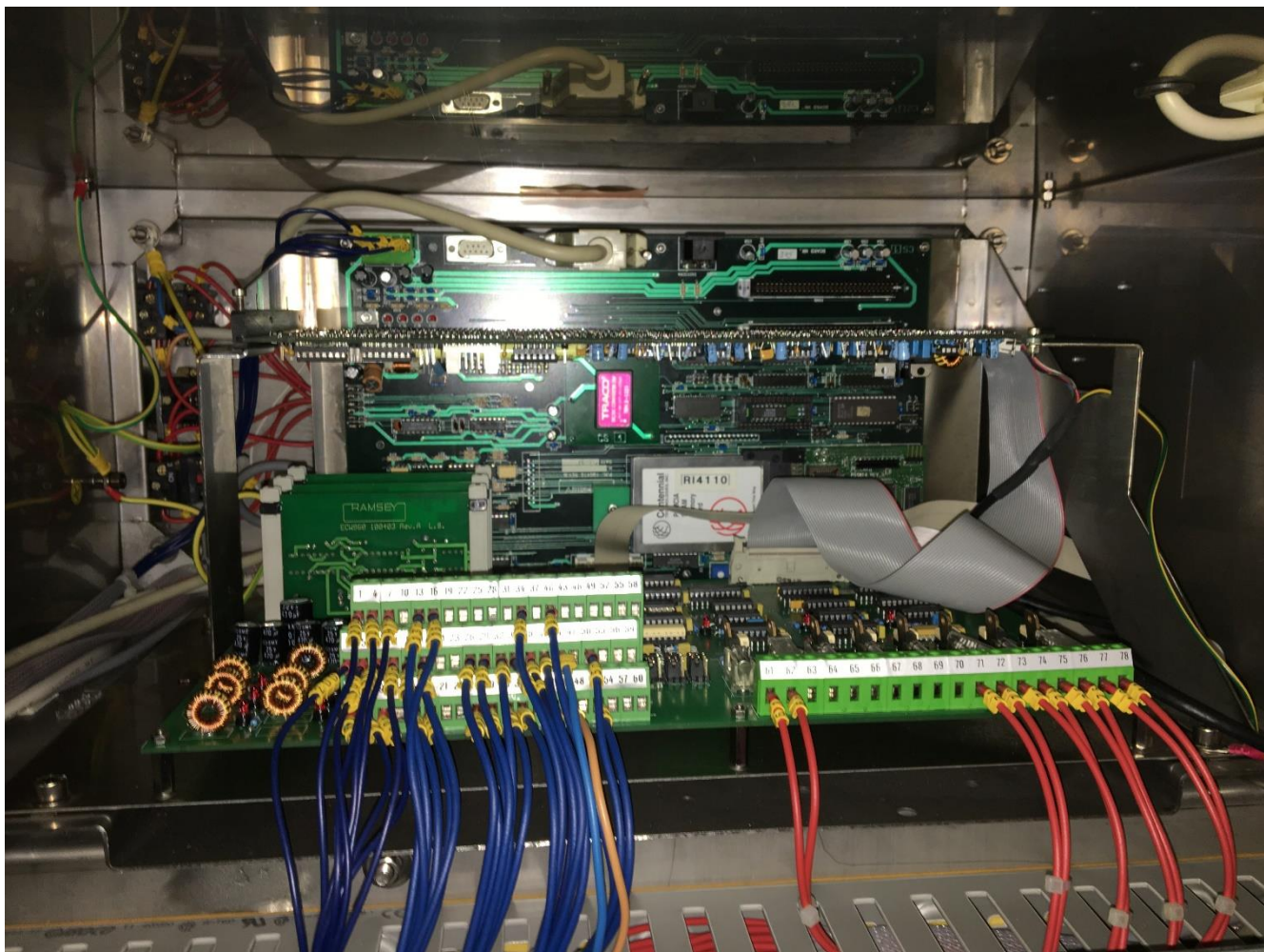
Fiche Machine	TRIEUSE PONDERALE	N°	Inventaire
		C	5656



Fiche Machine	TRIEUSE PONDERALE	N°	Inventaire
		C	5656



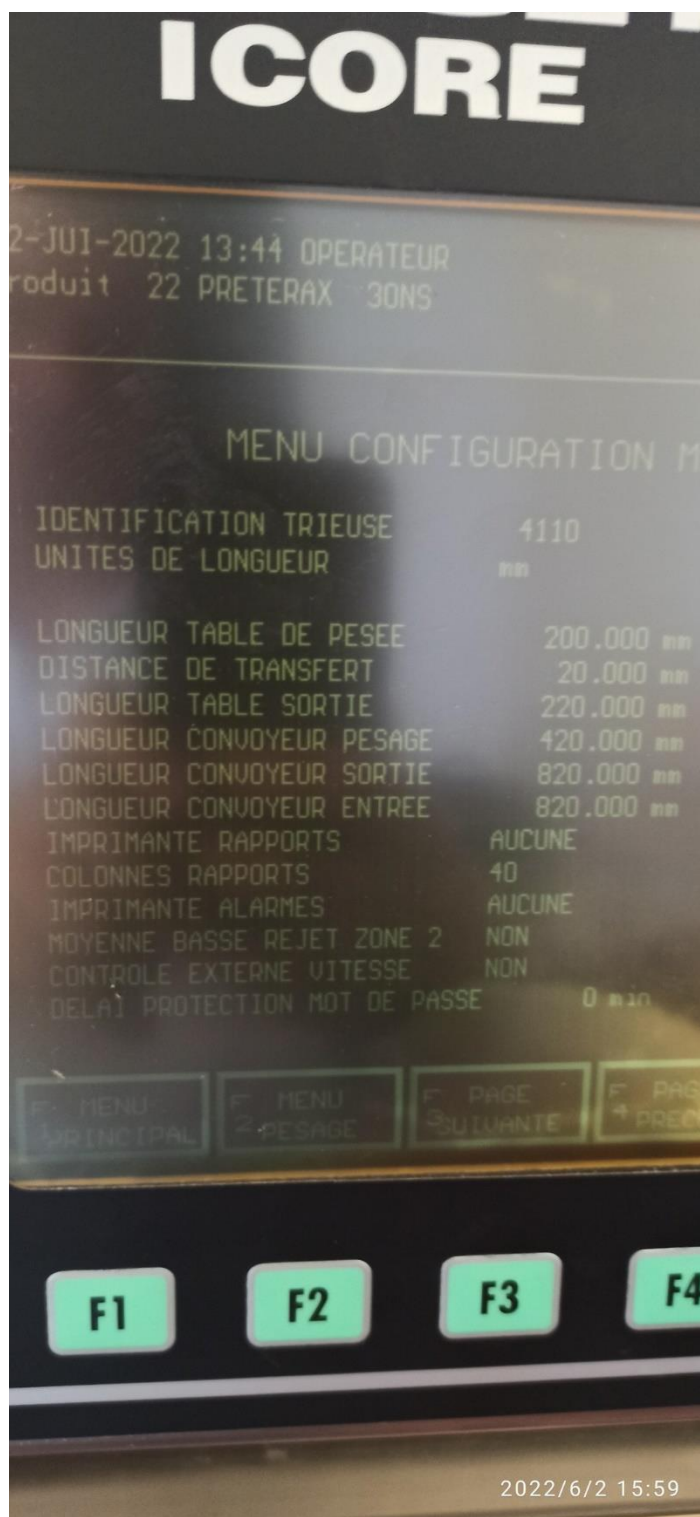
Fiche Machine	TRIEUSE PONDERALE	N°	Inventaire
		C	5656



Fiche Machine	TRIEUSE PONDERALE	N°	Inventaire
		C	5656



Fiche Machine	TRIEUSE PONDERALE	N°	Inventaire
		C	5656



Fiche Machine	TRIEUSE PONDERALE	N°	Inventaire
		C	5656

