

	Fiche machine n°	<h1>Ligne pilulier</h1>	FRM-007
	5744		Indice A
	Indice B		Page 1 / 39

Ligne pilulier

Comprend :

- Table tournante + souffleuse pilulier
- Potence
- Compteur Swiftpack (avec potence de chargement)
- Boucheuse Zalkin
- Etuyeuse flacons Marchesini

Formats présents :

Flacon verre 22 ml diamètre 31 mm x hauteur 54,6 mm

Flacon verre 60 ml diamètre 41 mm x hauteur 82 mm

Flacon verre 90 ml diamètre 54 mm x hauteur 85 mm

Bouchon plastique diamètre 35 mm x 24,5 mm

Bouchon plastique diamètre 42,6 mm x 24,6 mm

Documentation technique complète :

Souffleuse : manuel utilisation, plans, schémas électrique, documentation Simatic OP3

Compteur : manuel instruction, plans, schémas électriques

Boucheuse : documentation PLC, manuel utilisation, pièces de rechange, schémas électriques

Incoterm: EXW

Table d'entrée + Souffleuse

Fabricant : Marchesini Neri

Modèle : S24

Année : 1999

Numéro de série : MTFA03301

Dimensions hors-tout (l x p x h) : 2000 x 1850 x 1500 mm

Diamètre de la table : 950 mm

Poids : 400 kg

24 stations

Cadence 150 produits/minute

Pour flacons diamètre max 60 mm

Pour flacons/pots plastique ou verre

Automate Siemens Simatic S7-200

Pupitre de commande Siemens Simatic OP3 (avec potentiomètres de réglage pour la table et la souffleuse)

Puissance : 3 kW

Alimentation : 400 V 3-ph + N / 50 Hz / 6 bar

	Fiche machine n°	<h1>Ligne pilulier</h1>	FRM-007
	5744		Indice A
	Indice B		Page 2 / 39

Potence

Charge max : 250 kg

Constructeur : Origa

Modèle : P120/L26

Course : 2750 mm

Compteuse

Fabricant : Swiftpack

Modèle : Duplex 8

Année : 1999

Numéro de série : M2568

16 pistes : 8 pistes x2, pour compter dans 2 flacons simultanément

Pour comprimés ou gélules

Pièces de chutes comprimés/gélules : voir photos

Contrôle du remplissage présent (par niveau)

PLC : Sysmac mini SP10

Dimensions hors-tout (l x p x h) : 1800 x 1400 x 2000 mm

Boucheuse

Fabricant : ZALKIN

Modèle : CAPM 4/262/NG

Année : 2005

Numéro de série : 24145

Cadence : 60 produits/minute

4 têtes de bouchage

PLC Siemens S7 300

Dispositif éjection non-conformes

Dimensions hors-tout (l x p x h) : 2600 x 1200 x 2400 mm

Poids : 2000 kg

Avec girafe Zalkin ECT 250L année 2005 (dimensions hors-tout l x p x h = 2450 x 1000 x 3400 mm) --- hauteur sous bec environ 2700 mm

Etuyeuse

Fabricant : Marchesini

Modèle : MA 155

Année : 1999

Pour flacons

Système code Argus Laetus

Alimentation : 380 V 3-ph + N + PE / 5 kW / 50 Hz

Conforme normes CE

Poids : 1800 kg

	Fiche machine n°	<h1>Ligne pilulier</h1>	FRM-007
	5744		Indice A
	Indice B		Page 3 / 39

Pillbox line

Includes:

- *Infeed turning table + pillbox blower*
- *Lifter*
- *Swiftpack counter (with loading device)*
- *Zalkin capper*
- *Marchesini vials' cartoner*

Available formats:

22 ml glass vial, diameter 31 mm x height 54,6 mm
60 ml glass vial, diameter 41 mm x height 82 mm
90 ml glass vial, diameter 54 mm x height 85 mm
Plastic cap diameter 35 mm x 24,5 mm
Plastic cap diameter 42,6 mm x 24,6 mm

Technical documentation: complete, as follows

Blower: user manual, plans, electrical diagrams, documentation for Simatic OP3

Counter: instructions manual, plans, electrical diagrams

Capper: documentation for PLC, user manual, spare parts, electrical diagrams

Incoterm: EXW

Introduction table + blower

Manufacturer: Marchesini Neri

Model: S24

Year: 1999

Serial number: MTFA03301

Overall dimensions (l x d x h): 2000 x 1850 x 1500 mm

Table's diameter: 950 mm

Weight: 400 kg

24 stations

Speed 150 products/minute

For vial diameter max 60 mm

For plastic or glass vials

PLC: Siemens Simatic S7-200

Siemens Simatic OP3 control panel (with potentiometer for table and blower adjustments)

Power: 3 kW

Power supply: 400 V 3-ph + N / 50 Hz / 6 bar

	Fiche machine n°	<h1>Ligne pilulier</h1>	FRM-007
	5744		Indice A
	Indice B		Page 4 / 39

Lifter

Max load: 250 kg
Manufacturer: Origa
Model: P120/L26
Stroke: 2750 mm

Counter

Manufacturer: Swiftpack
Model: Duplex
Year: 1999
Serial number: M2568
16 tracks: 8 tracks x2, to count in two vials simultaneously
For tablets or capsules
Pieces for tablets/capsules' drop: see pictures
Filling level control
PLC: Sysmac mini SP10
Overall dimensions (l x d x h): 1800 x 1400 x 2000 mm

Capper

Manufacturer: ZALKIN
Model: CAPM 4/262/NG
Year: 2005
Serial number: 24145
Speed: 60 products/minute
4 capping heads
PLC Siemens S7 300
Device for non-conforms' ejection
Overall dimensions (l x d x h): 2600 x 1200 x 2400 mm
Weight: 2000 kg
With girafe: Zalkin ECT 250L year 2005 (overall dimensions l x d x h = 2450 x 1000 x 3400 mm)
--- height under beak approx. 2700 mm

Cartoner

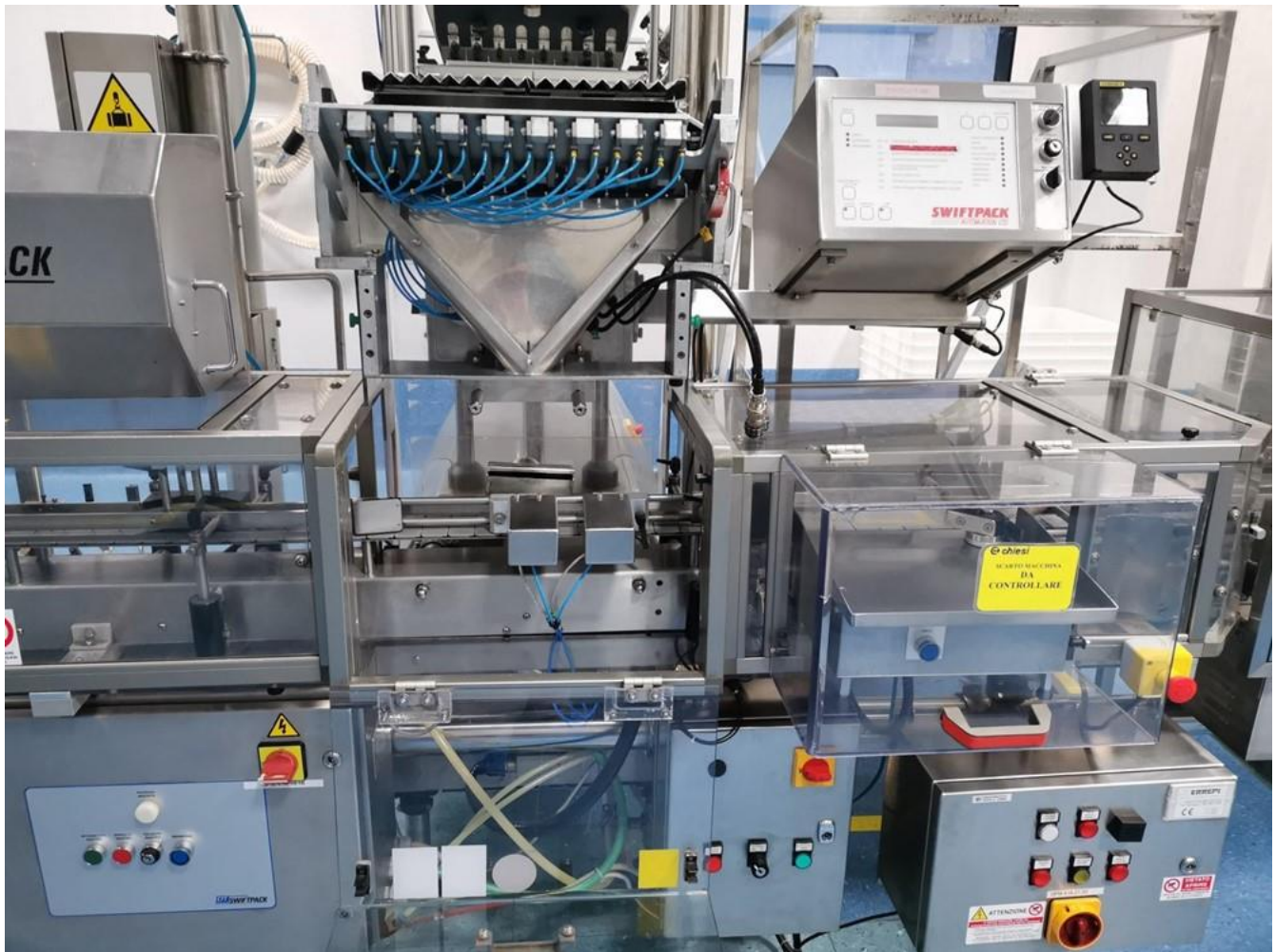
Manufacturer: Marchesini
Model: MA 155
Year: 1999
Argus Laetus coding system
Power supply: 380 V 3-ph + N + PE / 5 kW / 50 Hz
EC standards' compliant
Weight: 1800 kg

Ligne pilulier



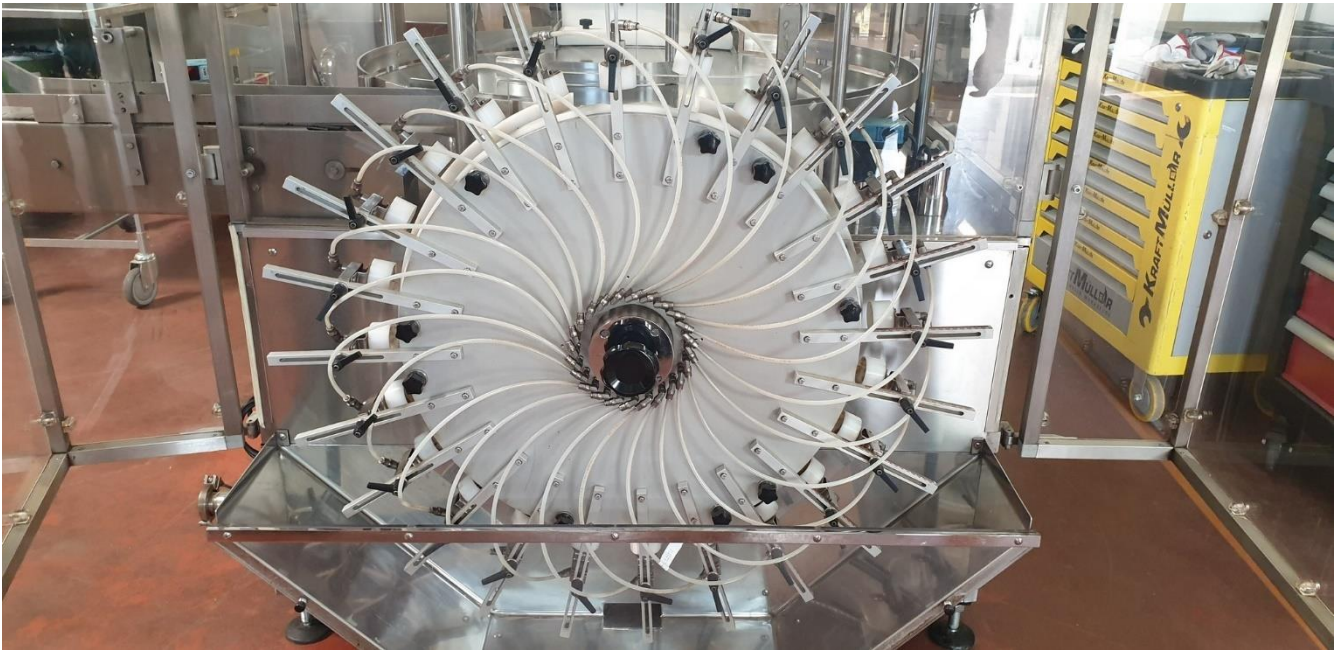




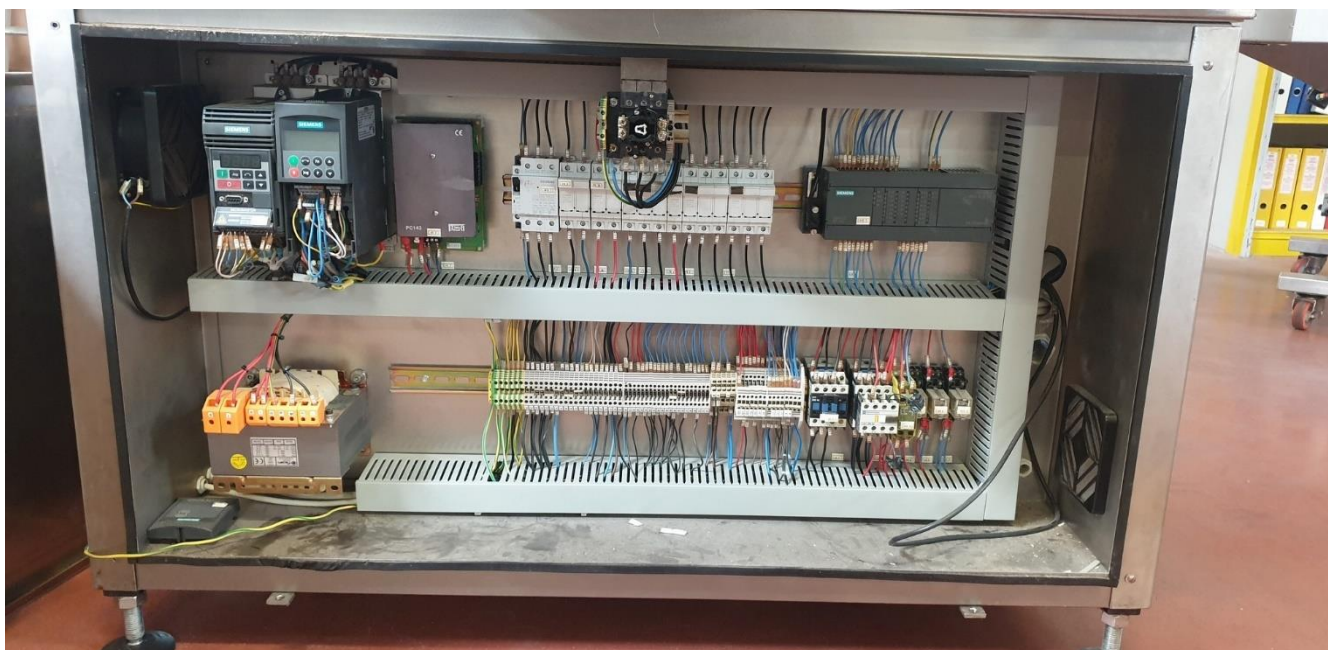














Ingenneo
used equipment

Fiche machine n°

5744

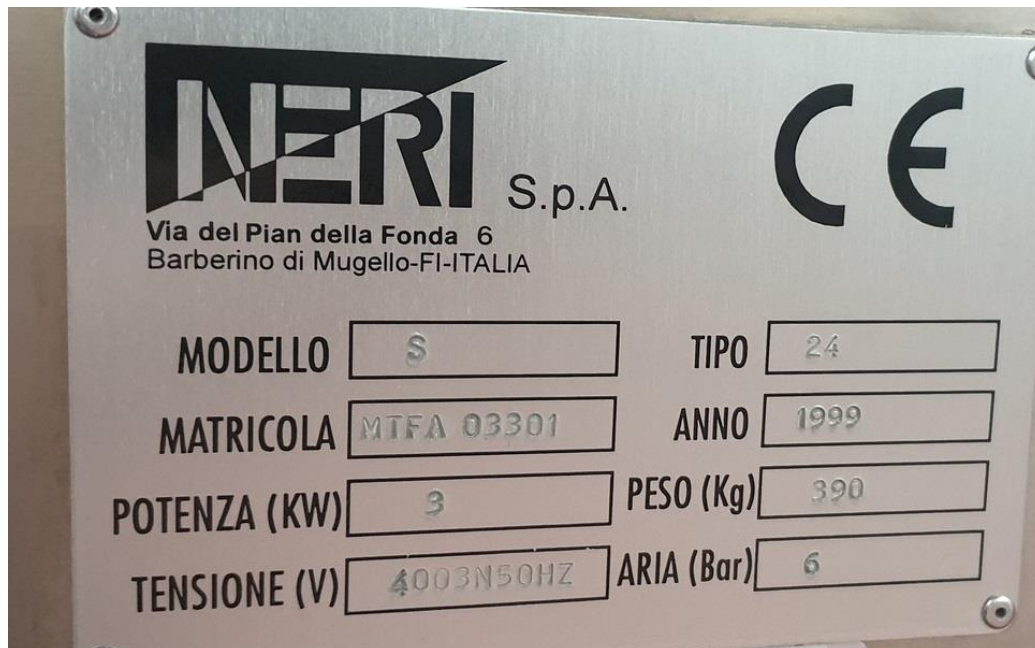
Indice B

Ligne pilulier

FRM-007

Indice A

Page 14 /
39













Ingenneo
used equipment

Fiche machine n°

5744

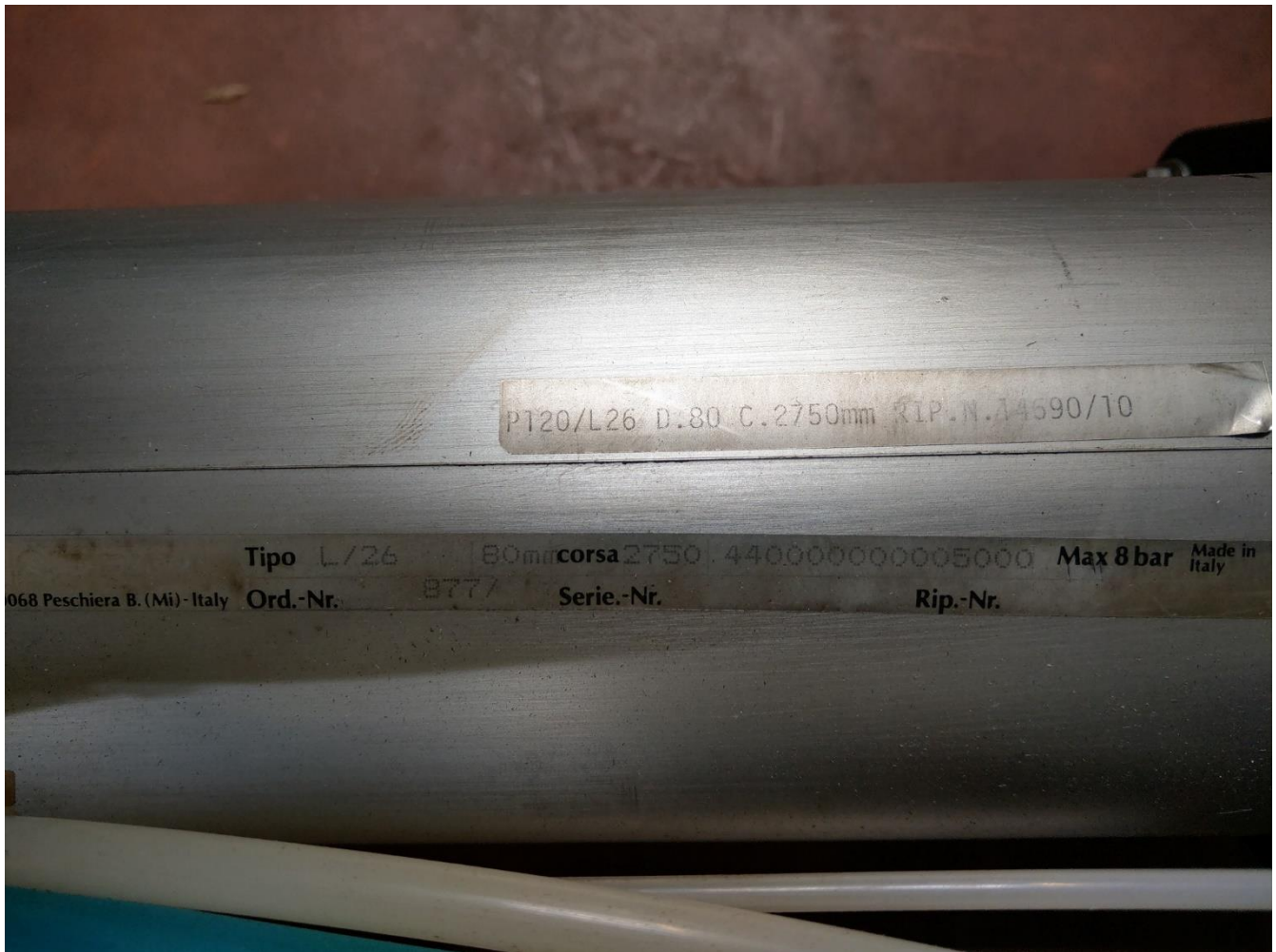
Indice B

Ligne pilulier

FRM-007

Indice A

Page 19 /
39





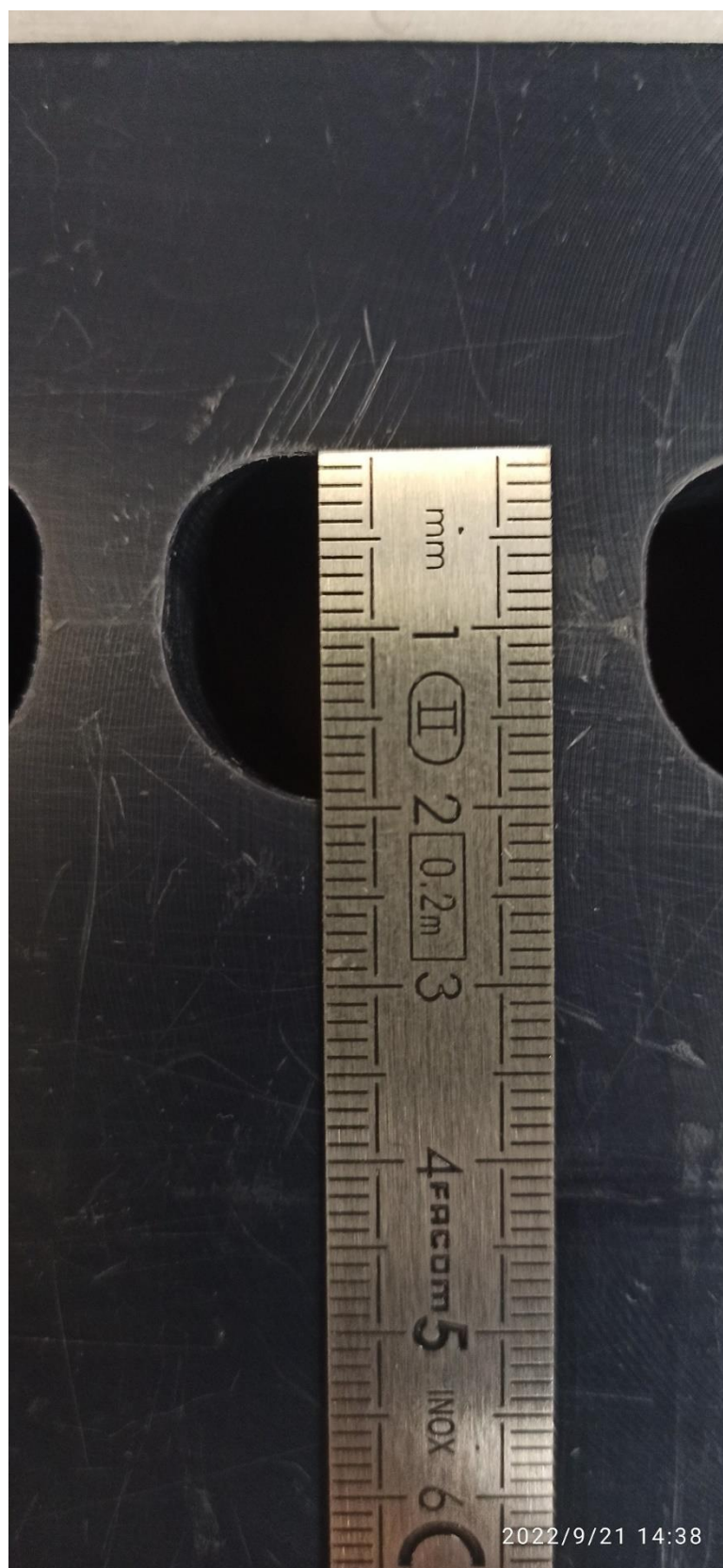




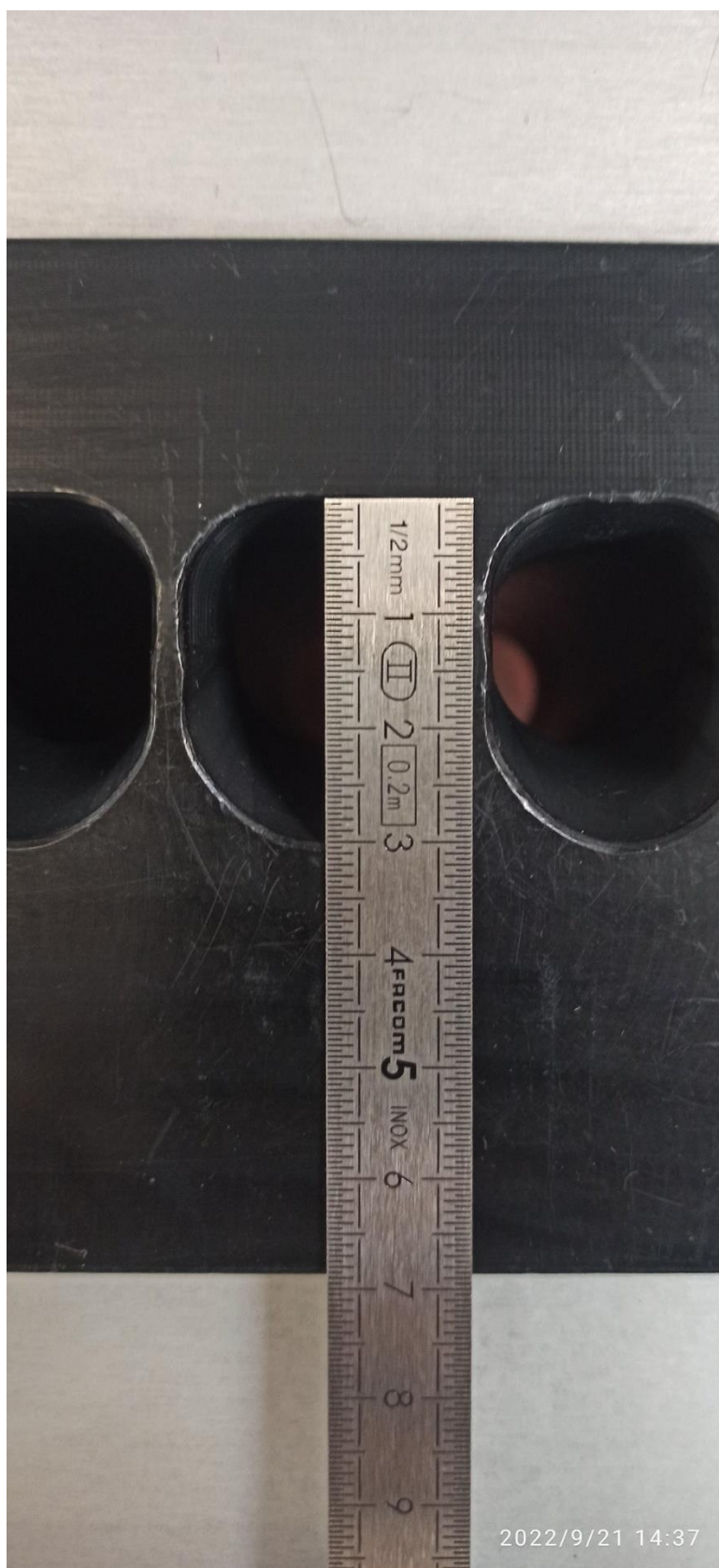


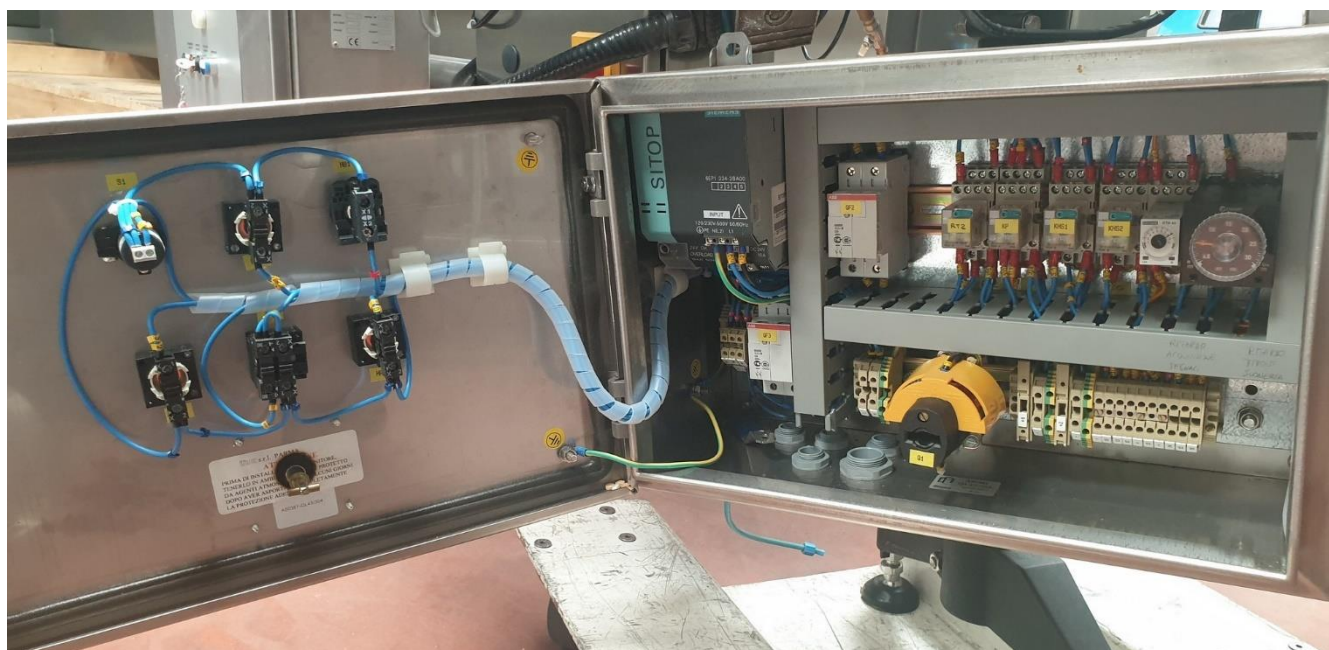
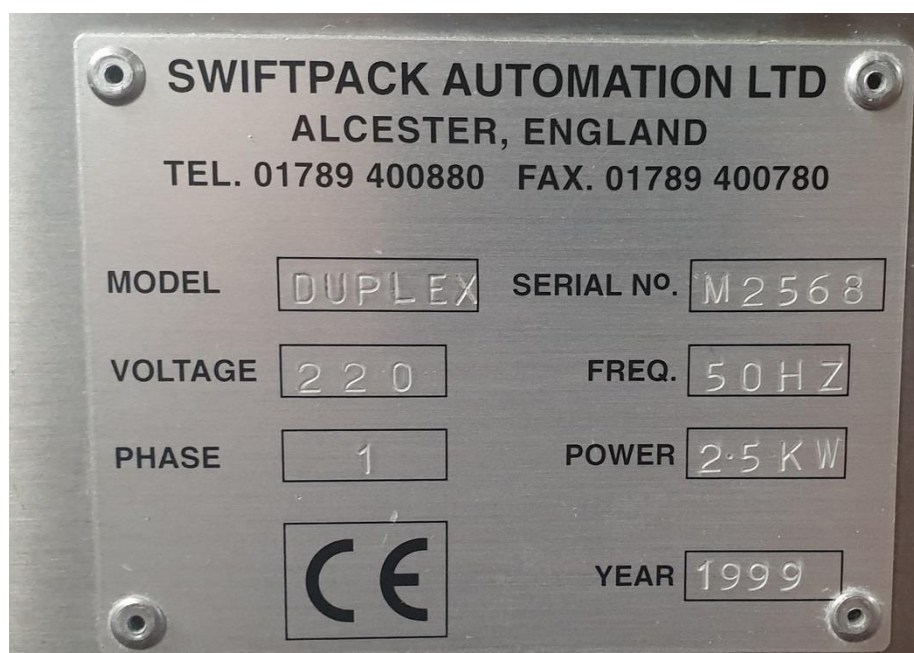


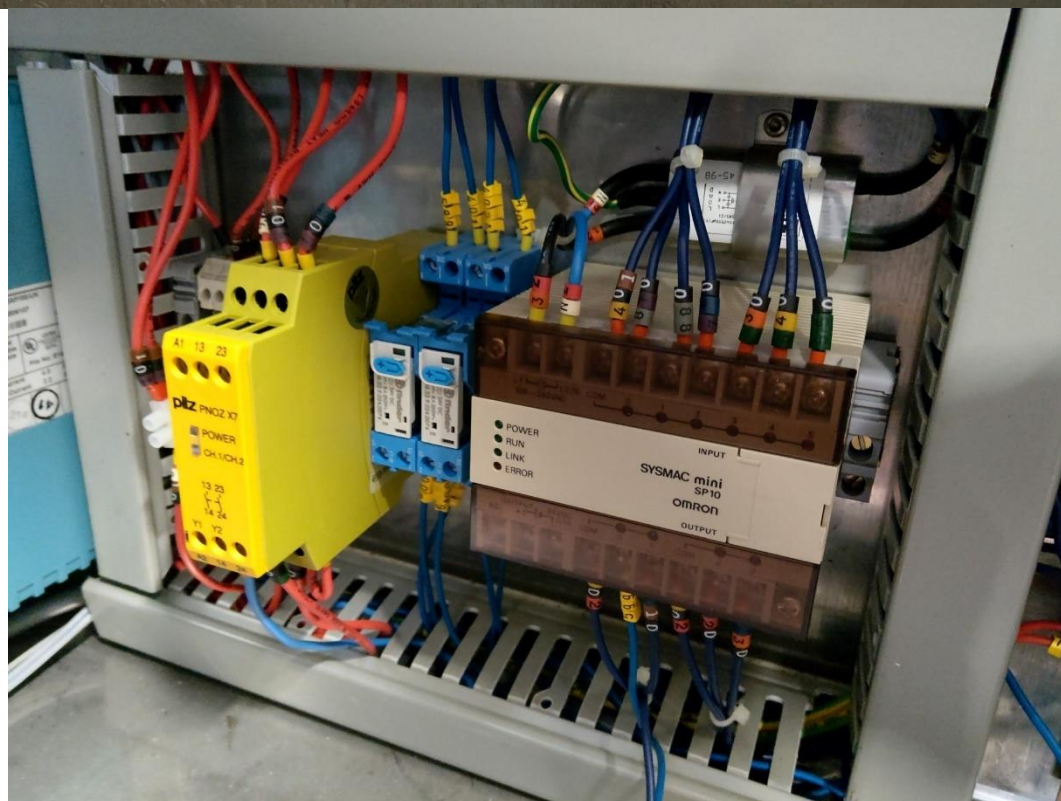
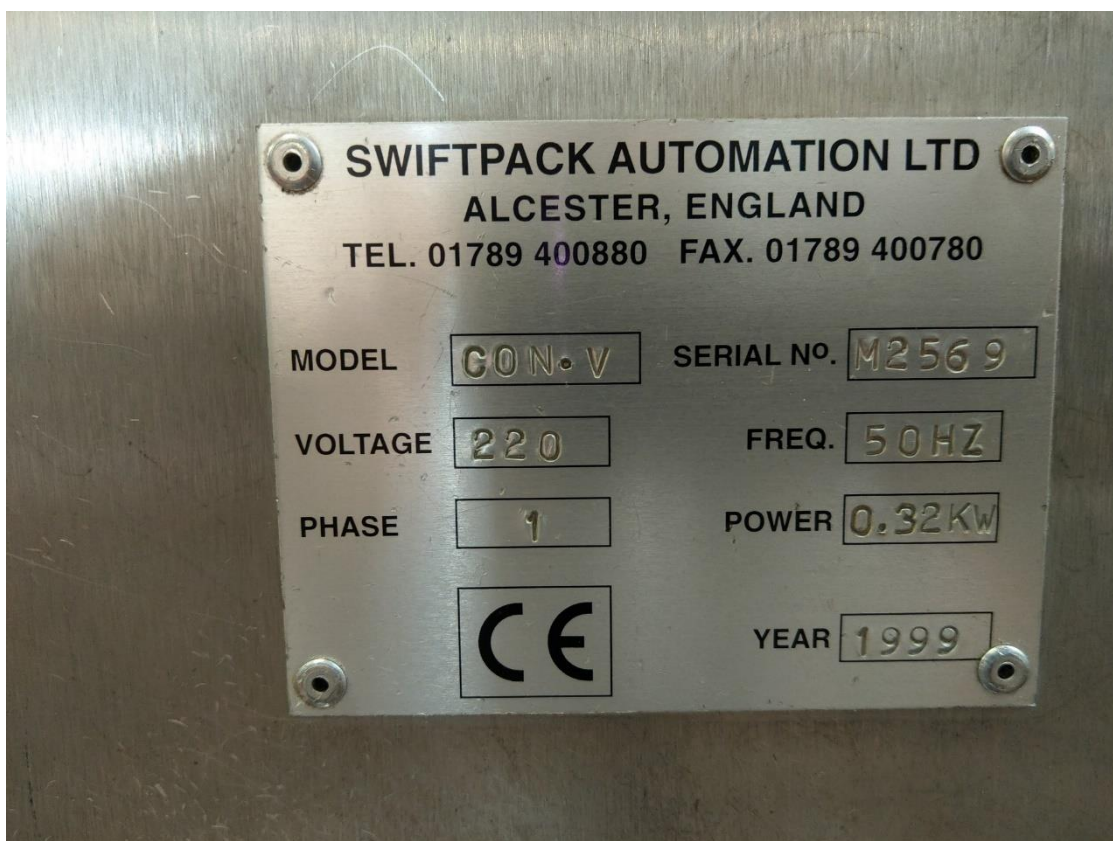
Ligne pilulier



Ligne pilulier















Ingenneo
used equipment

Fiche machine n°

5744

Indice B

Ligne pilulier

FRM-007

Indice A

Page 32 /
39















