

	Fiche machine n°	Boucheuse flacons	FRM-007
	4852		Indice A
	Indice B		Page 1 / 28

Boucheuse flacons

Fabricant : Bausch & Ströbel

Modèle : KS1020

Année : 1998

Numéro de série : 50875

Format installé : diamètre 25 x 55 mm

Plage de format : diamètre 16 – 100 mm / hauteur 35 – 310 mm

Détail formats bouchons présents : voir photos

Cadence : jusqu'à 6.000 produits/heure

Automate : Klöckner Moeller

IHM (affichage en Allemand)

Dimensions hors-tout boucheuse (l x p x h) : 2800 x 1850 x 1100 mm / poids 930 kg

Table tournante B&S RTE 1000 (année 1998)

Dimensions hors-tout (l x p x h) : diamètre 1040 x 1700 x 1240 mm / poids 185 kg

Bol vibrant bouchons vissés B&S E841.11, double-rampe (année 1997)

Dimensions hors-tout (l x p x h) : diamètre 850 x 1100 mm / poids 90 kg

Alimentation : 230 V / 50 Hz / 1,2 kW

+ 1 bol pour « pièces détachées »

Bol vibrant bouchons clipsés B&S FC855.11 (année 1997)

Dimensions hors-tout (l x p x h) : diamètre 700 x 1440 mm / poids 36 kg

Alimentation : 230 V / 50 Hz / 0,45 kW

Incoterm: EXW

Vial's capper

Ingecentre SAS
160 rue du Chêne de la Croix – 45520 GIDY - France
Téléphone : +33 2 38 76 92 55

	Fiche machine n°	Boucheuse flacons	FRM-007
	4852		Indice A
	Indice B		Page 2 / 28

Manufacturer: Bausch & Ströbel

Model: KS1020

Year: 1998

Serial number: 50875

Installed format: diameter 25 x 55 mm

Format range: diameter 16 – 100 mm / height 35 – 310 mm

Caps'formats available details: see pictures

Speed: up to 6.000 products/hour

PLC: Klöckner Moeller

HMI (display in German)

Capper's overall dimensions (l x d x h): 2800 x 1850 x 1100 mm / weight 930 kg

B&S RTE 1000 turntable (year 1998)

Overall dimensions (l x d x h): diameter 1040 x 1700 x 1240 mm / weight 185 kg

B&S E841.11 vibrating bowl for screw caps, double-ramp (year 1997)

Overall dimensions (l x d x h): diameter 850 x 1100 mm / weight 90 kg

Power supply: 230 V / 50 Hz / 1,2 kW

+ 1 bowl as "spare parts"

B&S FC855.11 vibrating bowl for clip caps (year 1997)

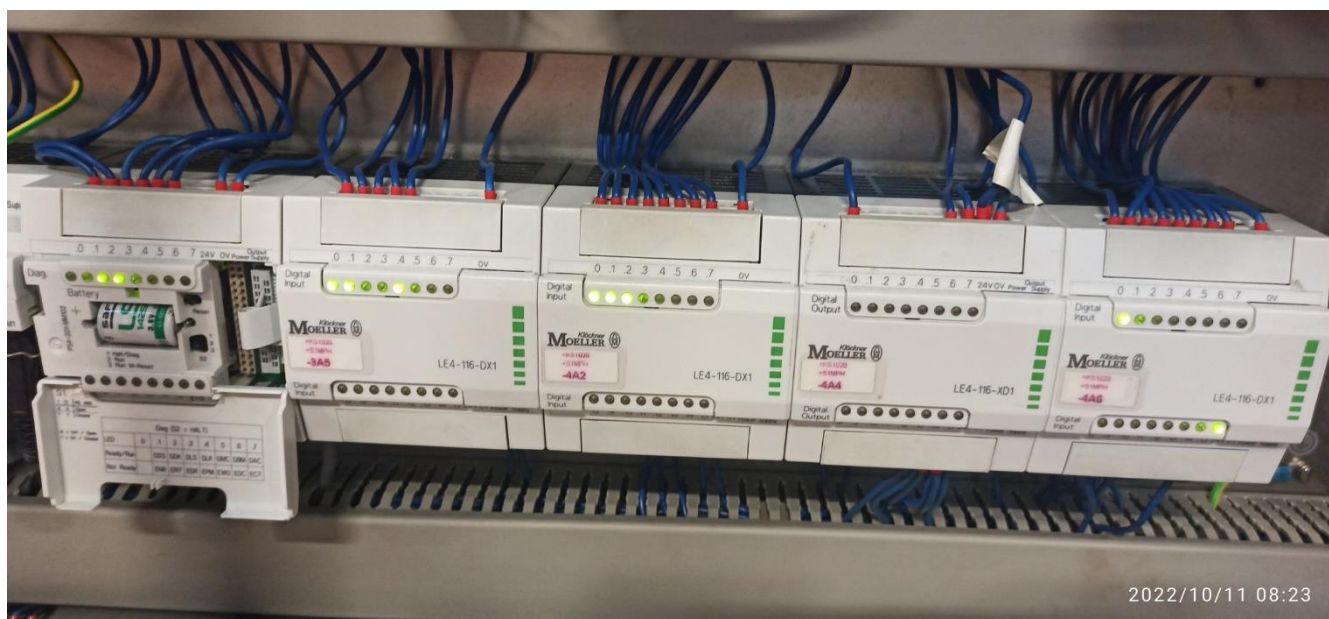
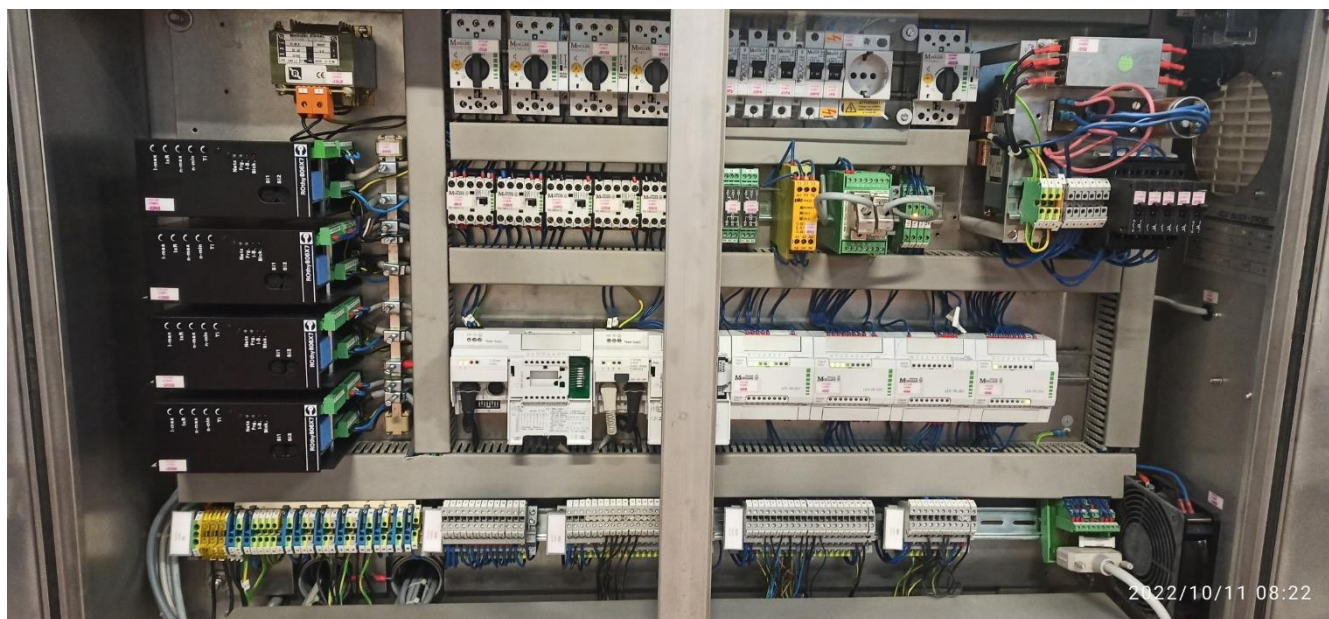
Overall dimensions (l x d x h): diameter 700 x 1440 mm / weight 36 kg

Power supply: 230 V / 50 Hz / 0,45 kW

Incoterm: EXW



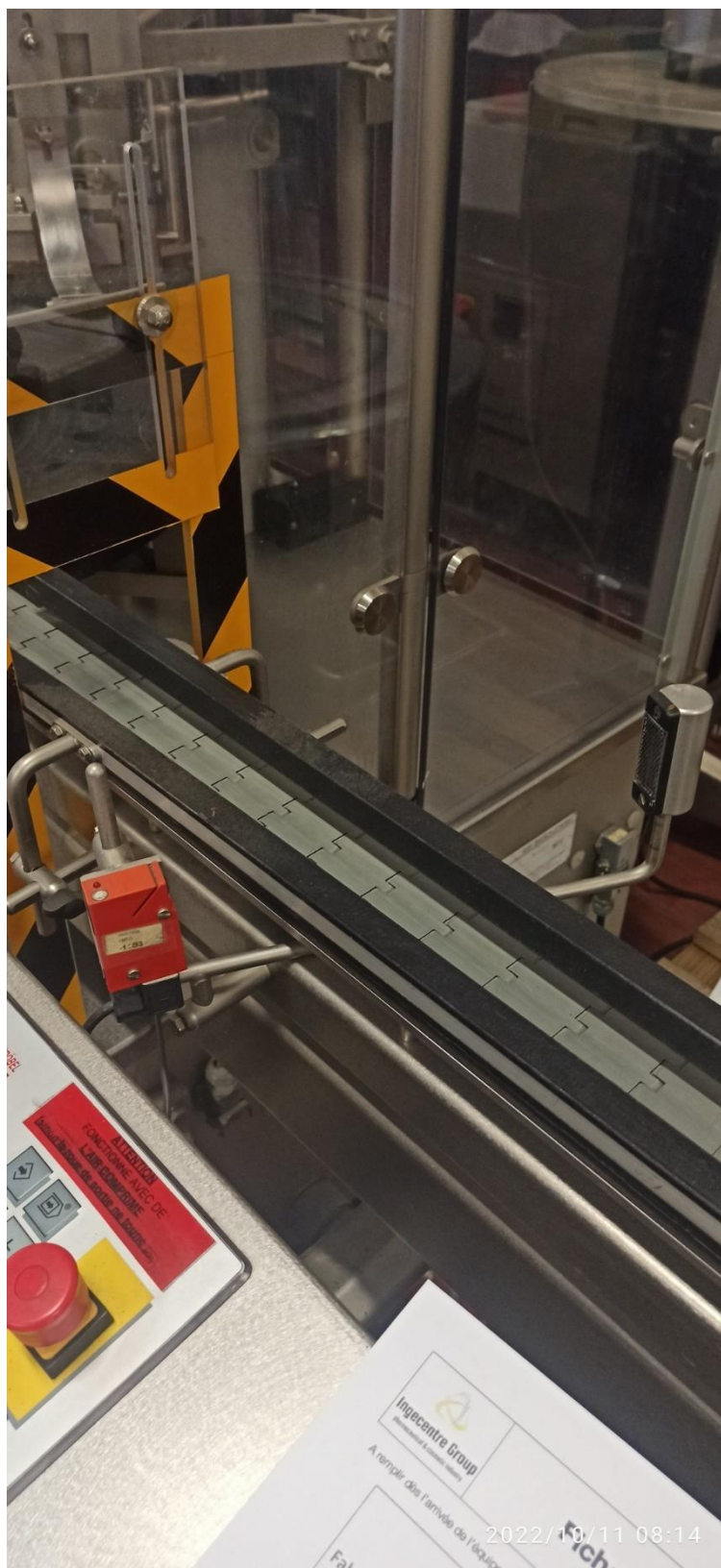


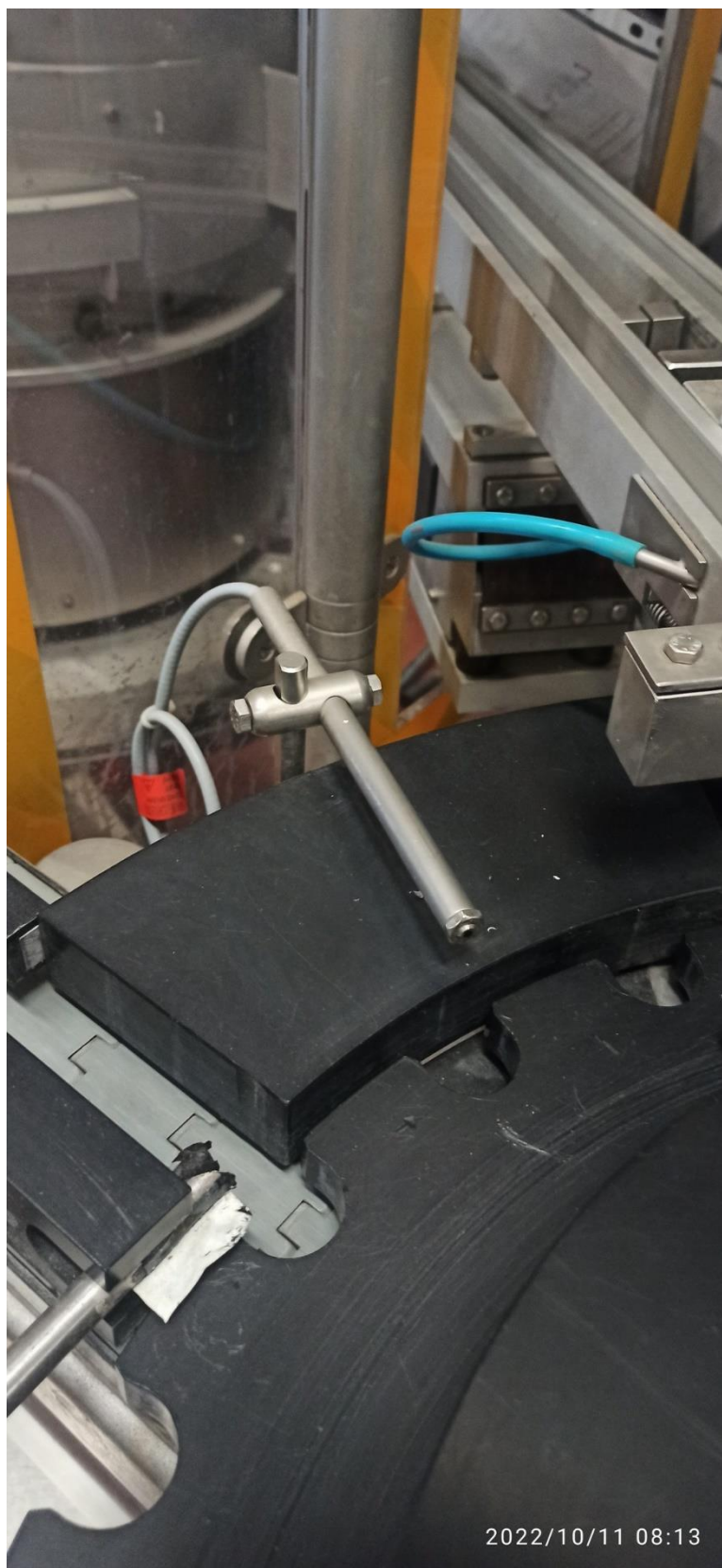




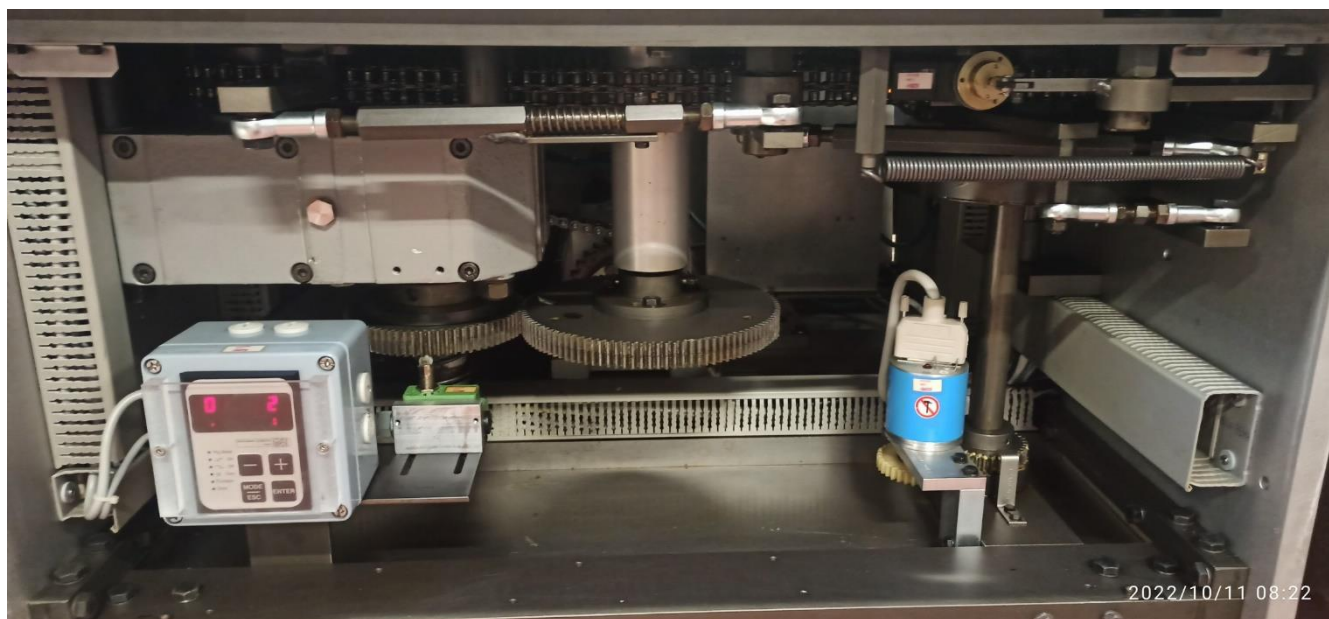


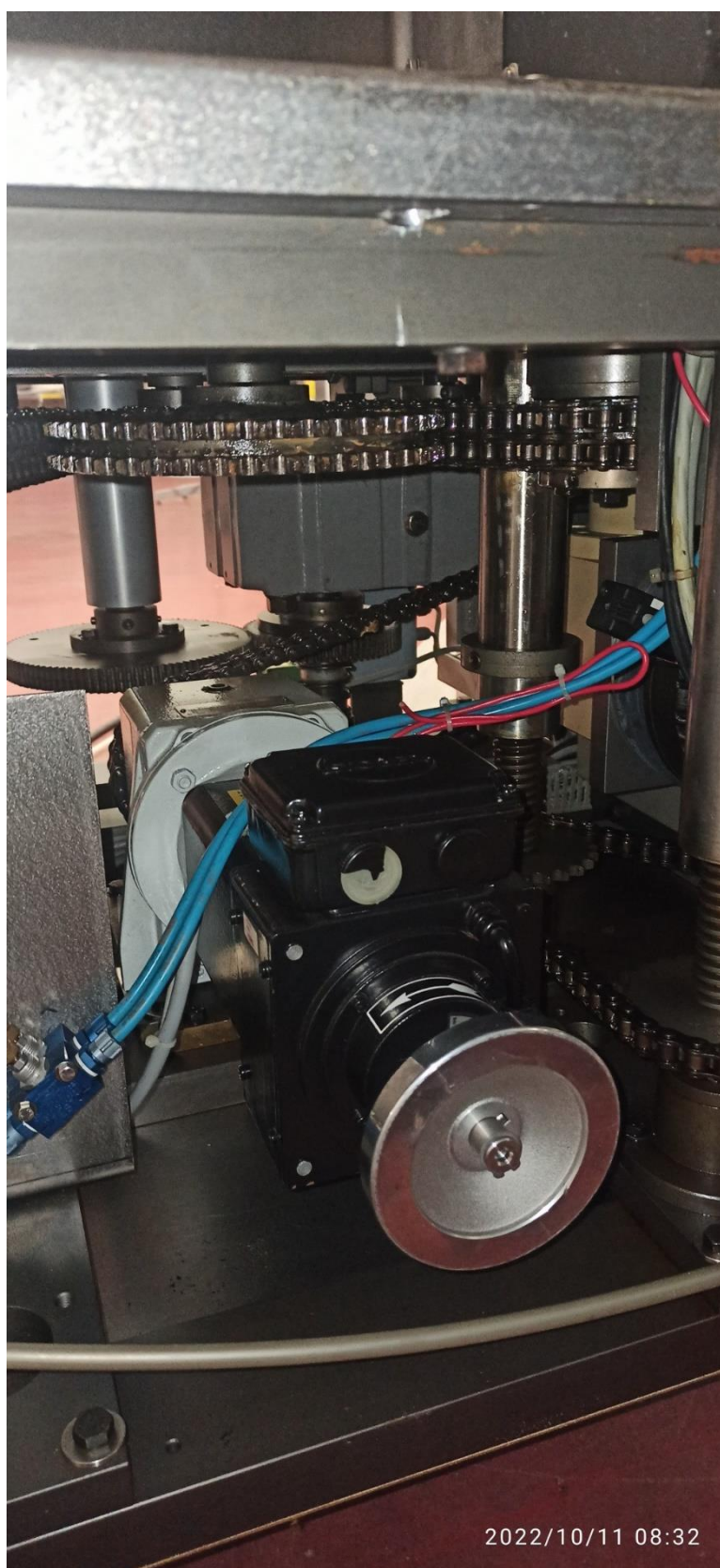




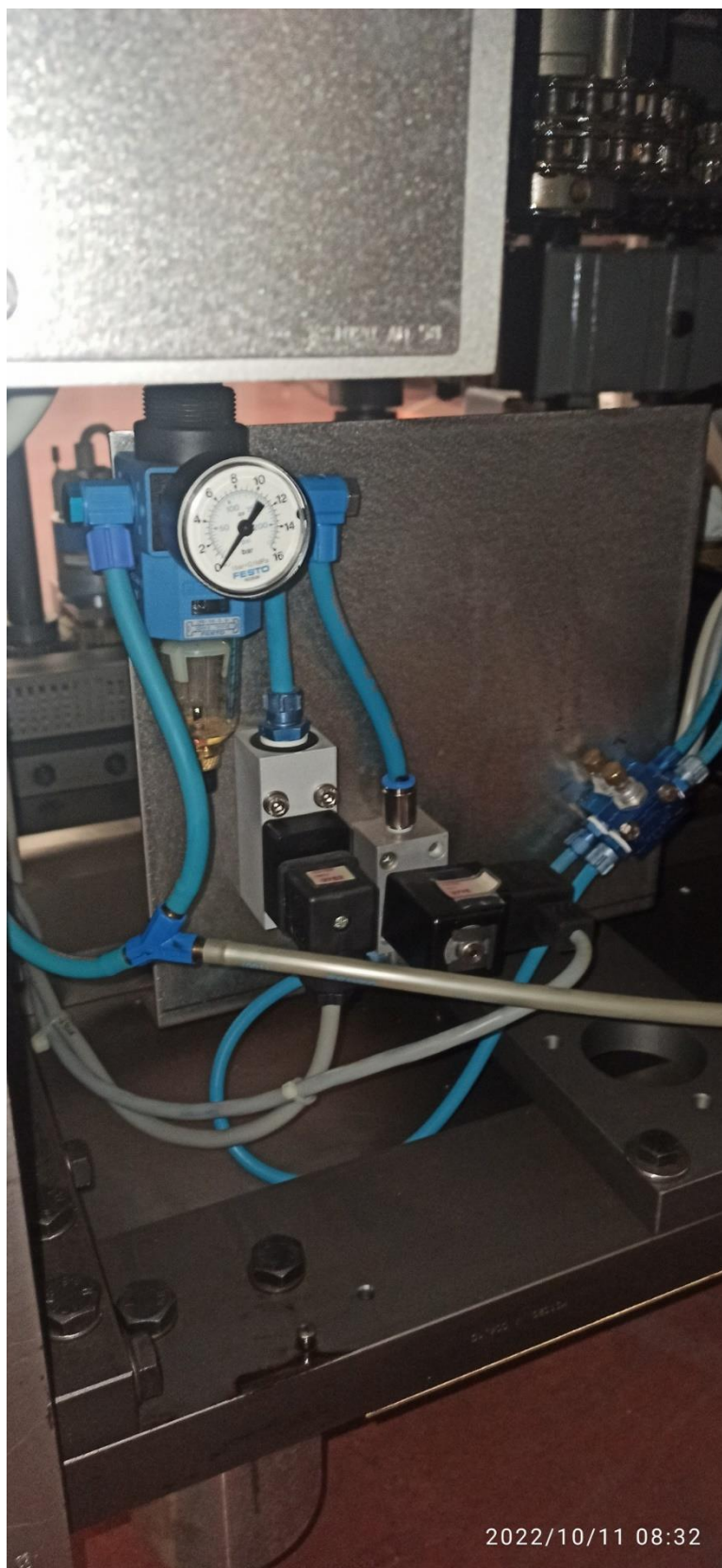






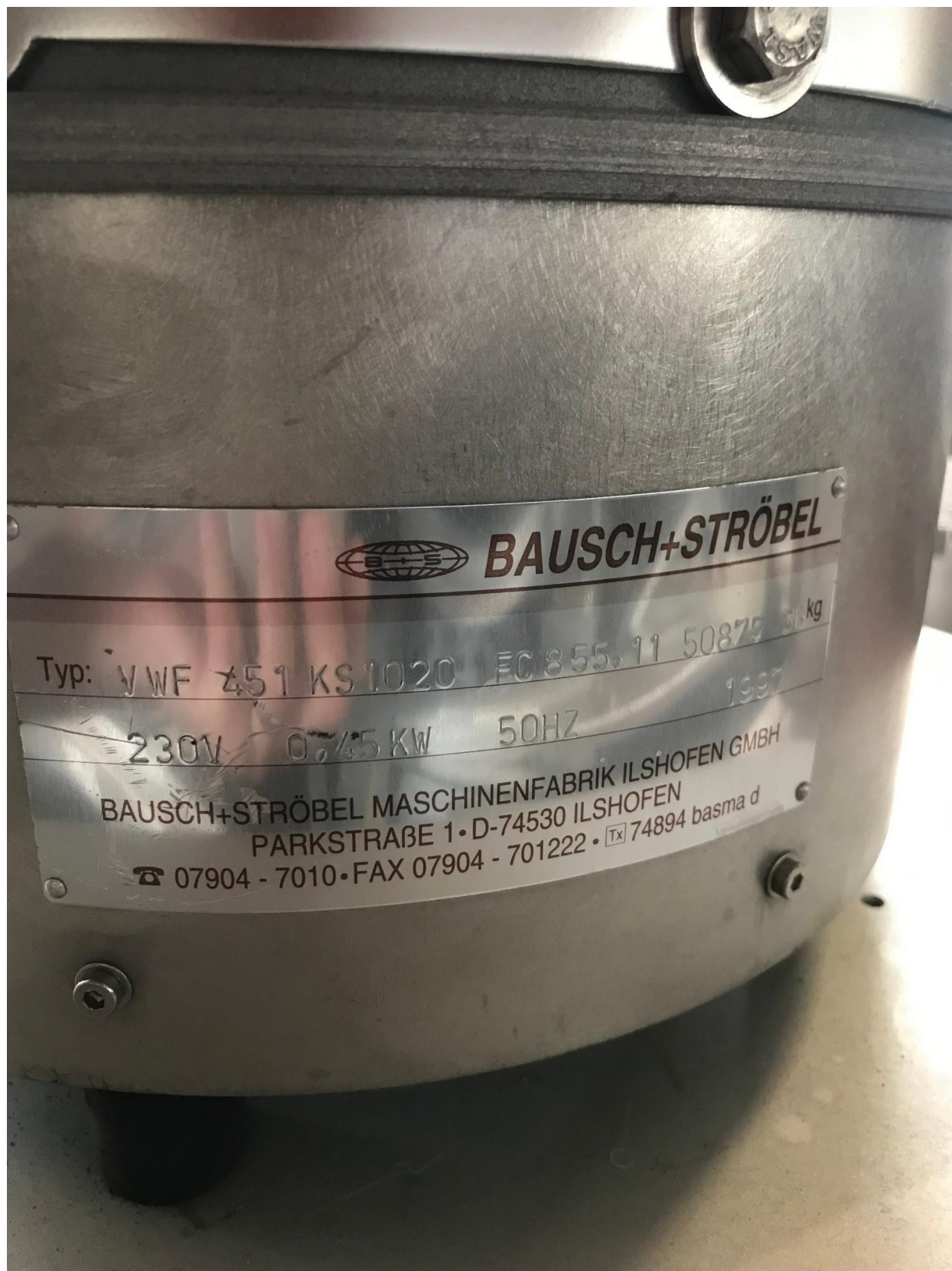




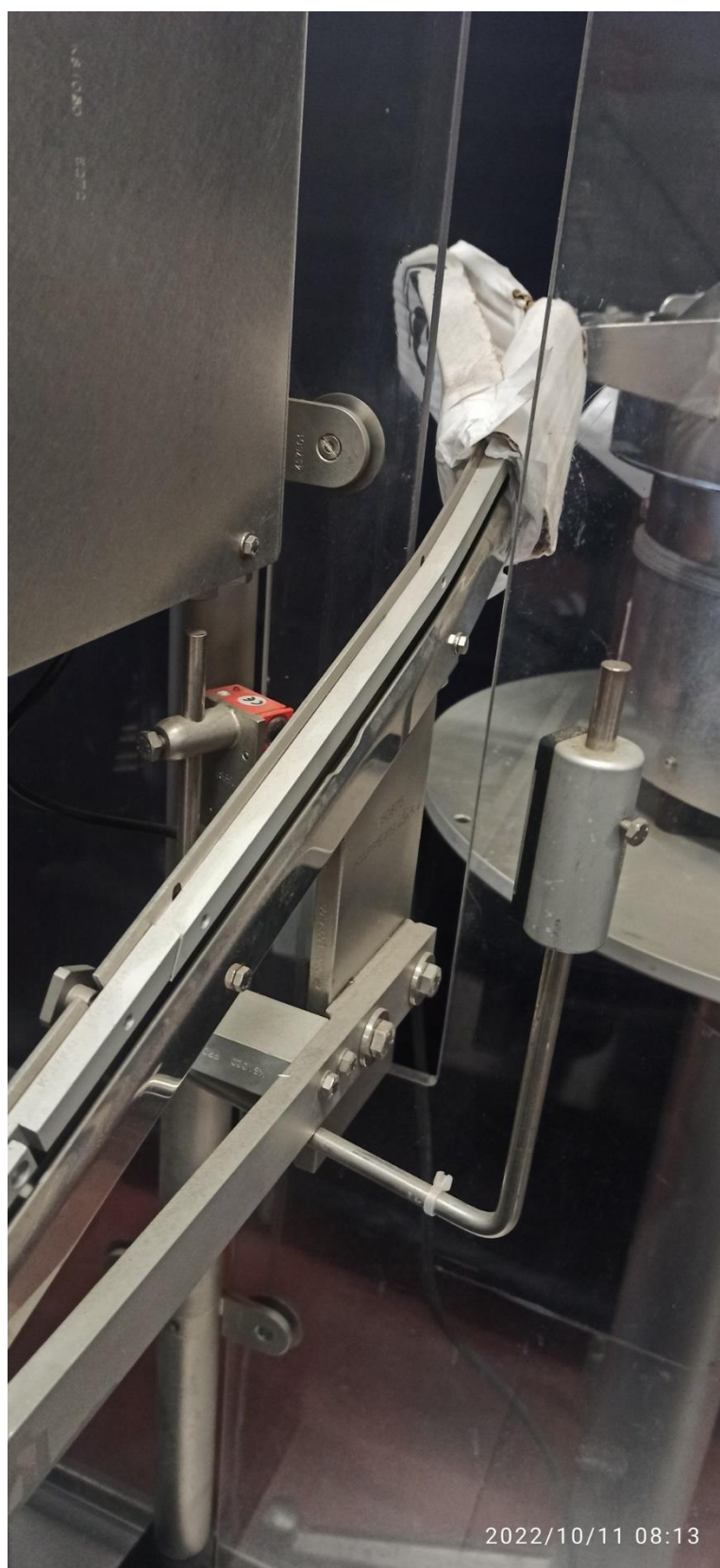








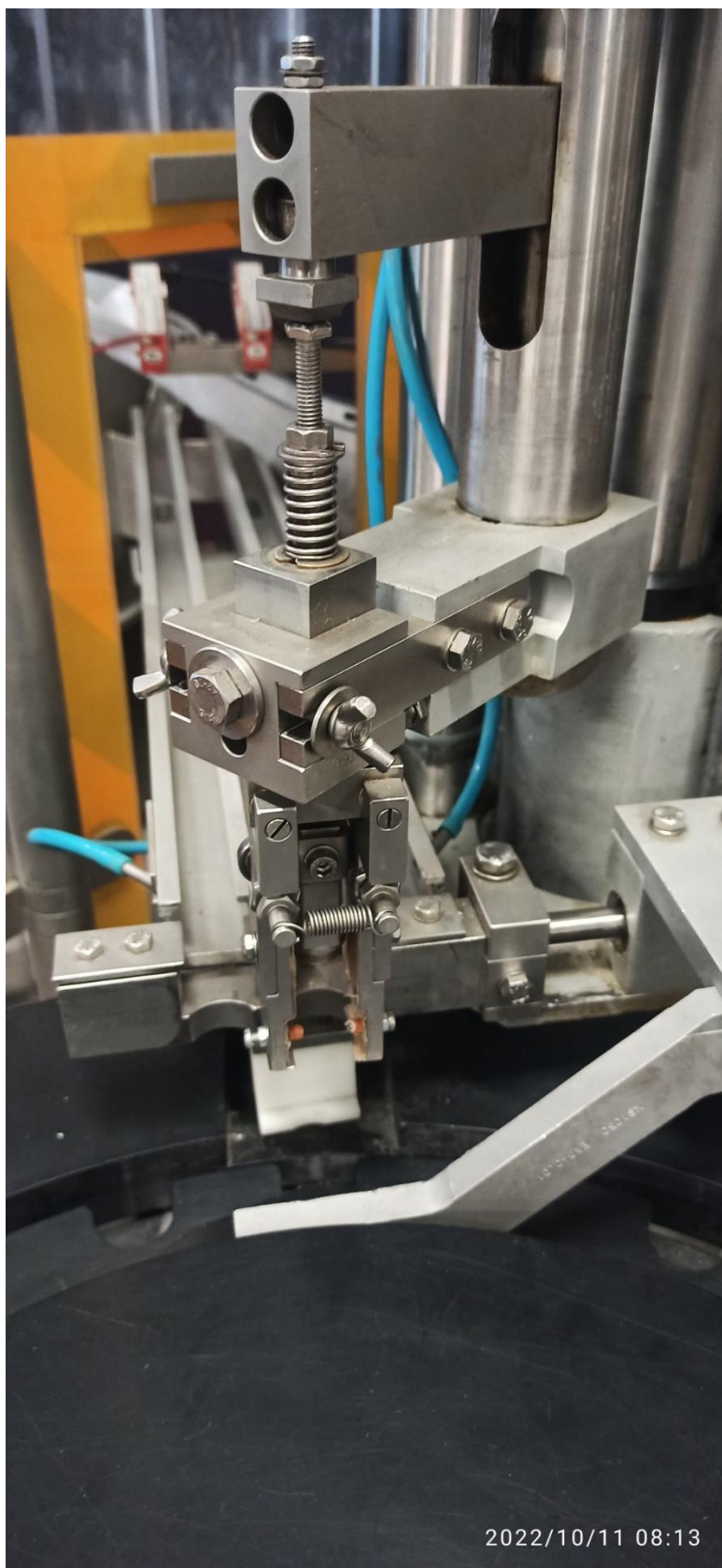












BOUCHONS

BOUCHONS CLIPSES :

HAUTEUR 5,21



DIAMETRE 19,23



BOUCHONS VISSES :

HAUTEUR 29,17



DIAMETRE 24,82

