

INGENNEO

Négoce équipements d'occasion

Fiche Machine	HOTTE	N°	Inventaire
		A	2326

Hotte à basse hygrométrie

Fabricant : EREA
Modèle : BG16
Année : 1994
Débit de soufflage : 120m³/h
Déshydrateur type M120
Régulateur ERTK 800
Régulateur de température TC1
Transmetteur d'humidité HBG5F001
Afficheur numérique EXM2UF001
Batterie froide type BSH
Pressostat différentiel P33
Filtre HEPA
4 gants de forme ovoïde
Ecran avant en verre TRIPLEX à déplacement motorisé.
Un coffret de commande et voyant de fonctionnement.
Tôles en acier inoxydable type 304L
Dimensions extérieures (l x p x h) : environ 1500 x 1000 x 3030 mm
Dimensions intérieures (l x p x h) : environ 1500 x 850 x 1150 mm
Puissance: 230V, 50Hz

Low-humidity hood

*Manufacturer: EREA
Model: BG16
Year: 1994
Flow rate: 120m³/h
Dehydrator type M120
Regulator ERTK800
Temperature regulator TC1
Humidity transmitter HBG5F001
Digital display EXM2UF001
Cold battery BSH
Differential pressure switch P33
Filters type HEPA H14
4 gloves
TRIPLEX glass screen with motorized displacement
A command and control cabinet
Structure in stainless steel 316L
External Dimensions (l x d x h): around 1500 x 850 x 3030 mm
Internal Dimensions (l x d x h): around 1500 x 770 x 1100 mm
Power: 230V, 50Hz*



INGENNEO

Négoce équipements d'occasion

Fiche Machine	HOTTE	N°	Inventaire
		A	2326



INGENNEO

Négoce équipements d'occasion

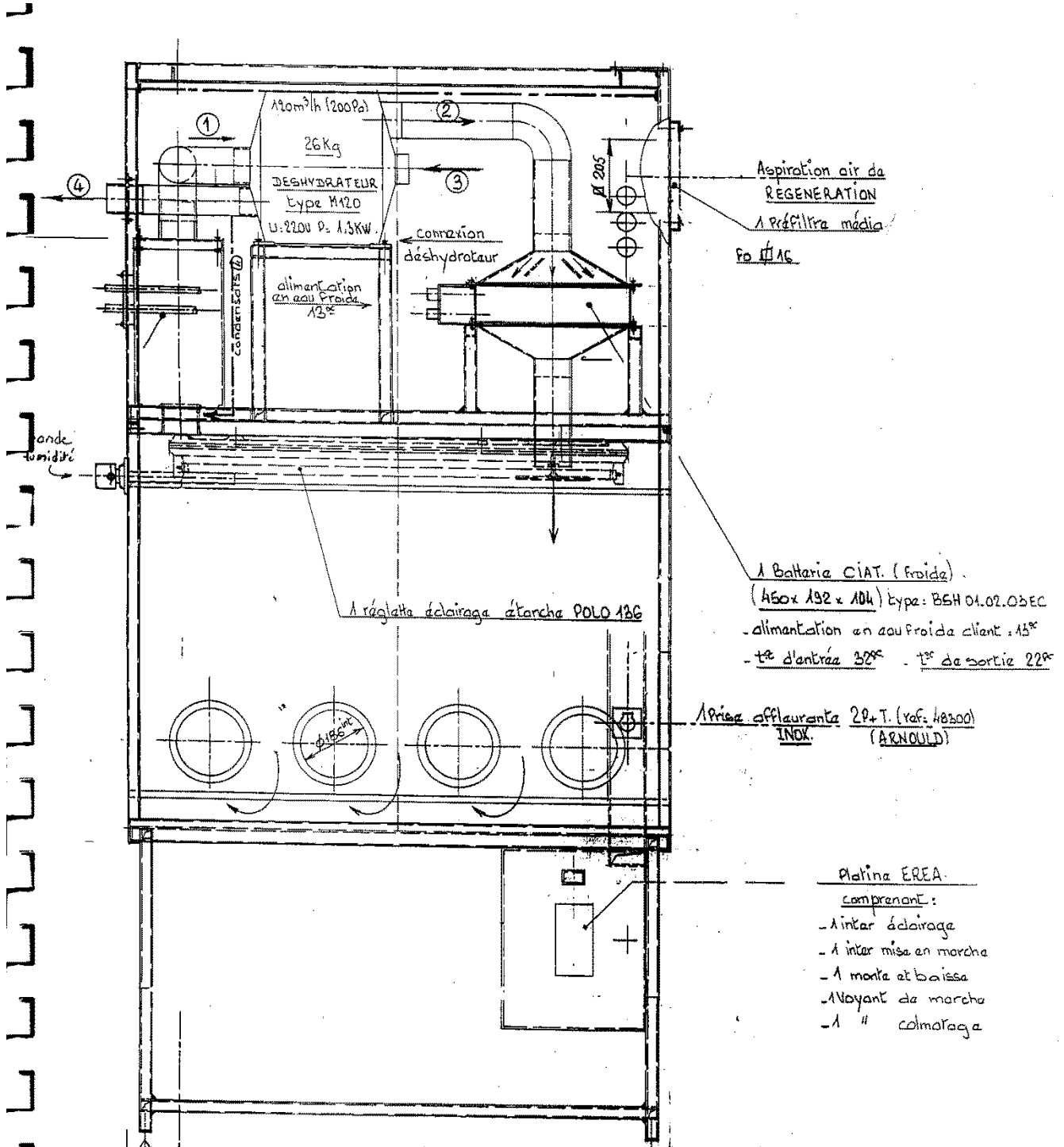
Fiche Machine	HOTTE	N°	Inventaire
		A	2326



INGENNEO

Négoce équipements d'occasion

Fiche Machine	HOTTE	N°	Inventaire
		A	2326



INGENNEO

Négoce équipements d'occasion

Fiche Machine	HOTTE	N°	Inventaire
		A	2326



INGENNEO

Négoce équipements d'occasion

Fiche Machine	HOTTE	N°	Inventaire
		A	2326

