

Granulateur

Fabricant : Collette

Modèle : Gral 300

Année : 1998

Reconditionné en 2015 (automatisme)

Numéro de série : 98GRI03000208

Volume total : 300 litres

Capacité utile : 100 à 200 litres

Vanne de décharge

Parties en contact avec le produit : inox 316L (finition grit 400)

Parties non en contact avec le produit : inox 304 (finition grit 220)

Alimentation : 400 V 3-ph + PE / 50 Hz

Puissance :

- Moteur pompe hydraulique : 37 kW
- Moteur pompe à vide : 3 kW
- Moteur pompe à liquide : 0,18 kW

Alimentation air comprimé : 6 bar, 100 l/mn

Pupitre de commande : Siemens Coros OP25

Automate : Siemens Simatic S7-1200 / S5 115U CR700-2

Dimensions hors-tout (l x p x h) : 4571 x 2010 x 3760 mm

Dimensions côté opérateur (l x p x h) : 1556 x 2021 x 2310 mm

Documentation technique : présente (manuel d'utilisation, manuel de maintenance, plans, schémas électriques et pneumatiques, certificats matière)

Conforme normes CE

Incoterm: EXW

Granulator

Manufacturer: Collette

Model: Gral 300

Year: 1998

Refurbished in 2015 (automatism)

Serial number: 98GRI03000208

Total volume: 300 liters

Working capacity: 100 to 200 liters

Discharge valve

Parts in contact with the product: 316L stainless steel (finish grit 400)

Parts not in contact with the product: 304 stainless steel (finish grit 220)

Power supply: 400 V 3-ph + PE / 50 Hz

Power:

- *Hydraulic pump motor: 37 kW*
- *Vacuum pump motor: 3 kW*
- *Liquid pump motor: 0,18 kW*

Compressed air: 6 bar, 100 l/mn

Siemens Coros OP25 operator panel

PLC: Siemens Simatic S7-1200 / S5 115U CR700-2

Overall dimensions: 4571 x 2010 x 3760 mm

Dimensions on the operator side (l x d x h) : 1556 x 2021 x 2310 mm

Technical documentation: available (user manual, maintenance manual, plans, electric and pneumatic diagrams, material certificates)

EC standards compliant

Incoterm: EXW

Granulateur



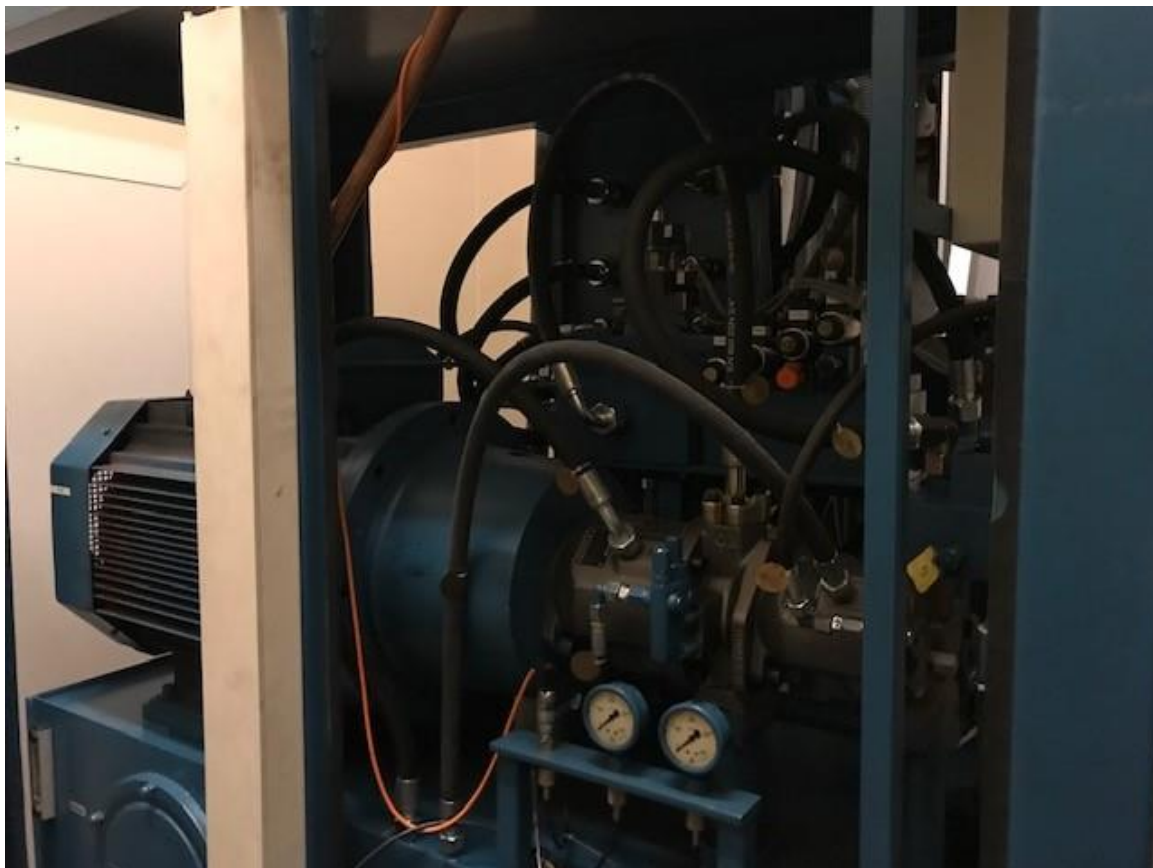
Granulateur



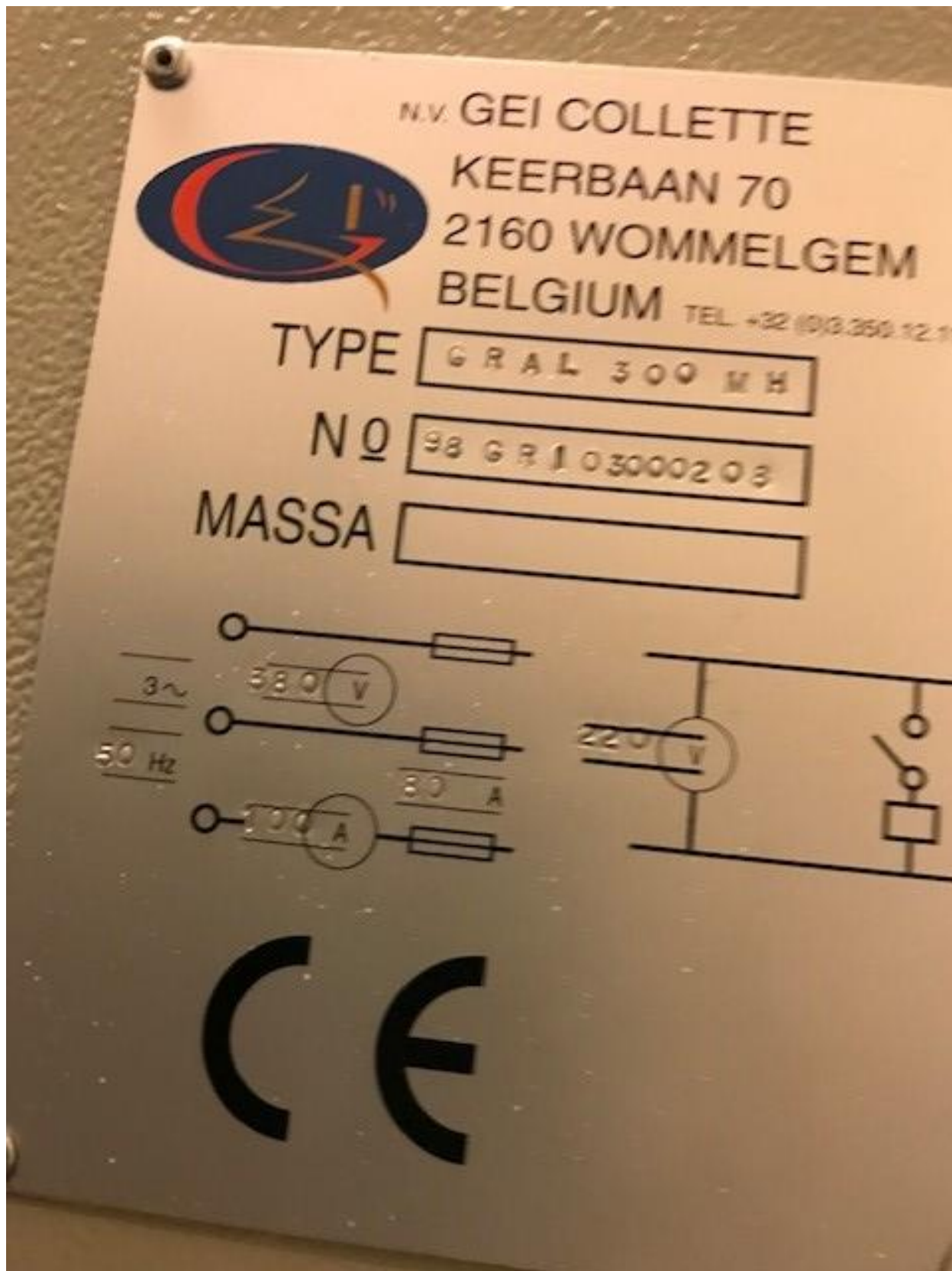
Granulateur



Granulateur



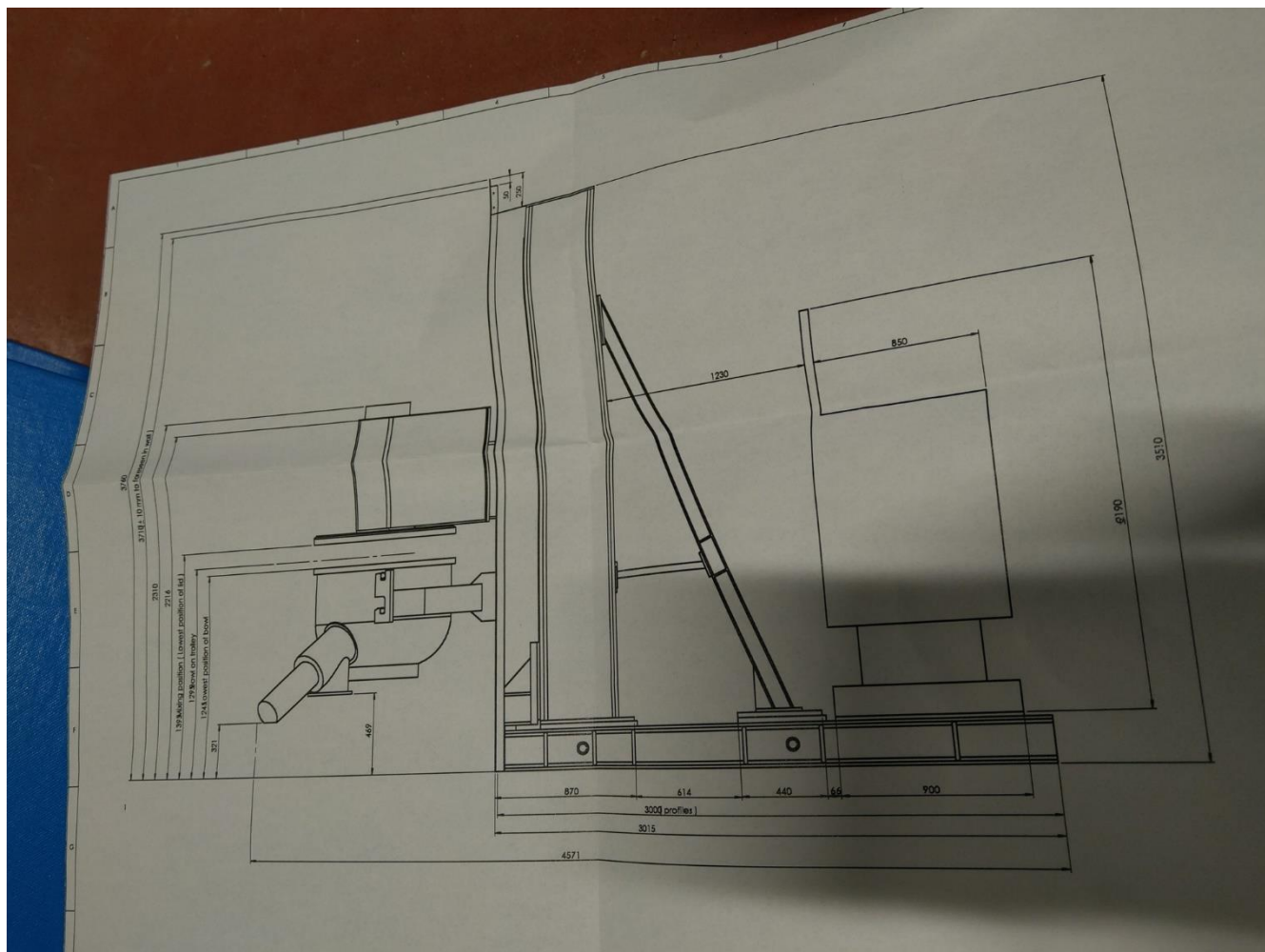
Granulateur





Granulateur





Granulateur

