



FRM-007

Indice D

Page 1 / 6

# CUVE 168L

Fiche machine n°

**4763**

Version : 1.1

## **Cuve inox 168 litres**

Fabricant : Bionaz

Modèle : double-enveloppe

Année : 2002

Numéro de série : B 13 944

Volume total : 168 litres

Volume utile : 150 litres

Pression de service cuve : 1,5 bar

Pression de service DE : 3,5 bar

Pression d'épreuve cuve : 2,4 bar

Pression d'épreuve DE : 6 bar

Inox 316

Dimensions hors-tout (l x p x h) : 1000 x 700 x 1350 mm

Poids : 100 kg

Vanne de fond de cuve Novaseptic NA25

Avec agitation

Stérilisable

Plan disponible

Conforme normes CE

Incoterm : EXW

## **168 liters stainless steel tank**

*Manufacturer: Bionaz**Model: double-jacket**Year: 2002**Serial number: B 13 944**Total volume: 168 liters**Working volume: 150 liters**Tank's working pressure: 1,5 bar**Jacket's working pressure: 3,5 bar**Tank's test pressure: 2,4 bar**Jacket's test pressure: 6 bar**316 stainless steel**Overall dimensions (l x d x h): 1000 x 700 x 1350 mm**Weight: 100 kg**Novaseptic NA25 tank bottom's valve**With agitation**Sterilizable**Plan available**EC standards compliant**Incoterm: EXW*

Ingecentre SAS

160 rue du Chêne de la Croix – 45520 GIDY - France

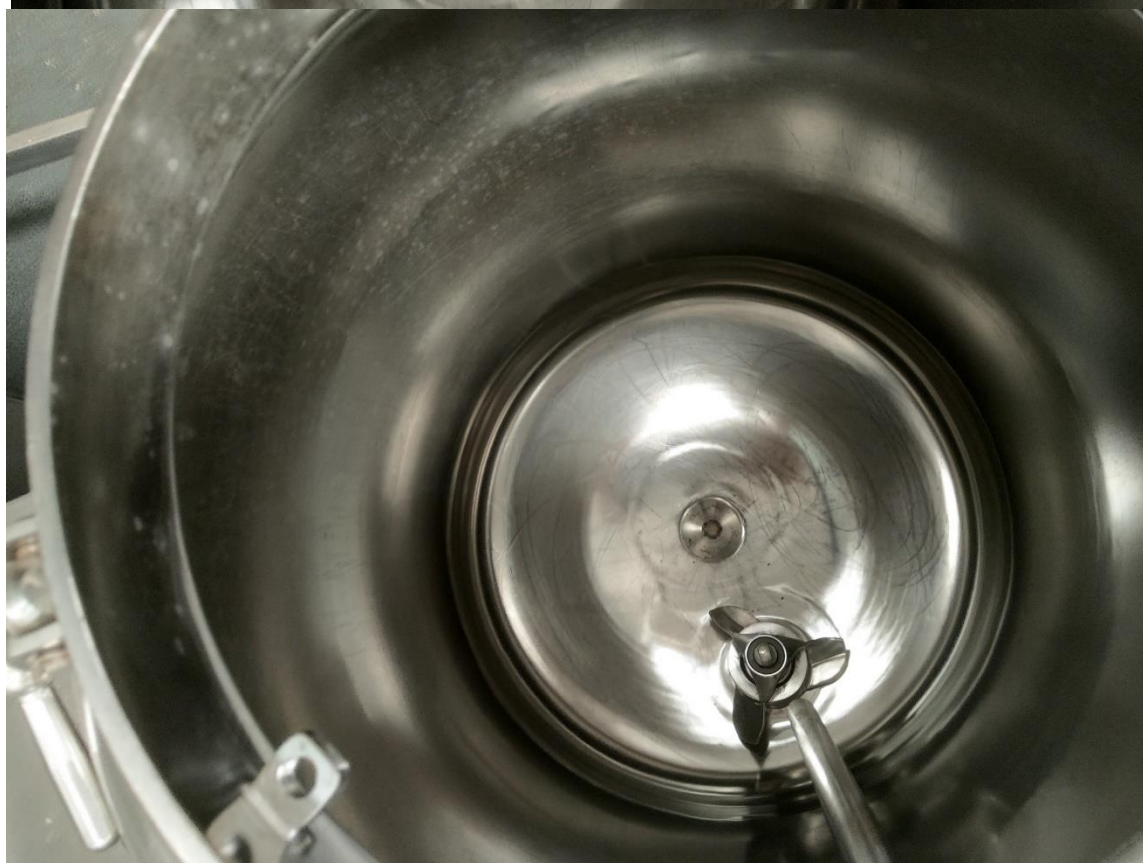
Téléphone : +33 2 38 76 92 55

# CUVE 168L



# CUVE 168L





# CUVE 168L



