

Tri-blender

Fabricant : Gillain & Cie

Numéro de série : GP1893

1 cône Ø600mm avec orifice sortie Ø 80mm et raccord SMS

Flexibles inox tressés

Pompe centrifuge (la petite)

Marque : Inoxpa

Reference : S-23E

P : 2.2 kW

n : 1500 t.min-1

Débit max : 350 m³ /h

Moteur pompe principale

Marque : NA

Modèle : M440

P : 11 kW

n : 2920 t.min-1

Debit max: 65000 l/ h --- 9000 kg/h

Volume trémie supérieure : 40 litres

Dimensions hors tout (Lxlxh) : 1275x850x1000mm

Incoterm : EXW

TRI-BLENDER



TRI-BLENDER



TRI-BLENDER



TRI-BLENDER



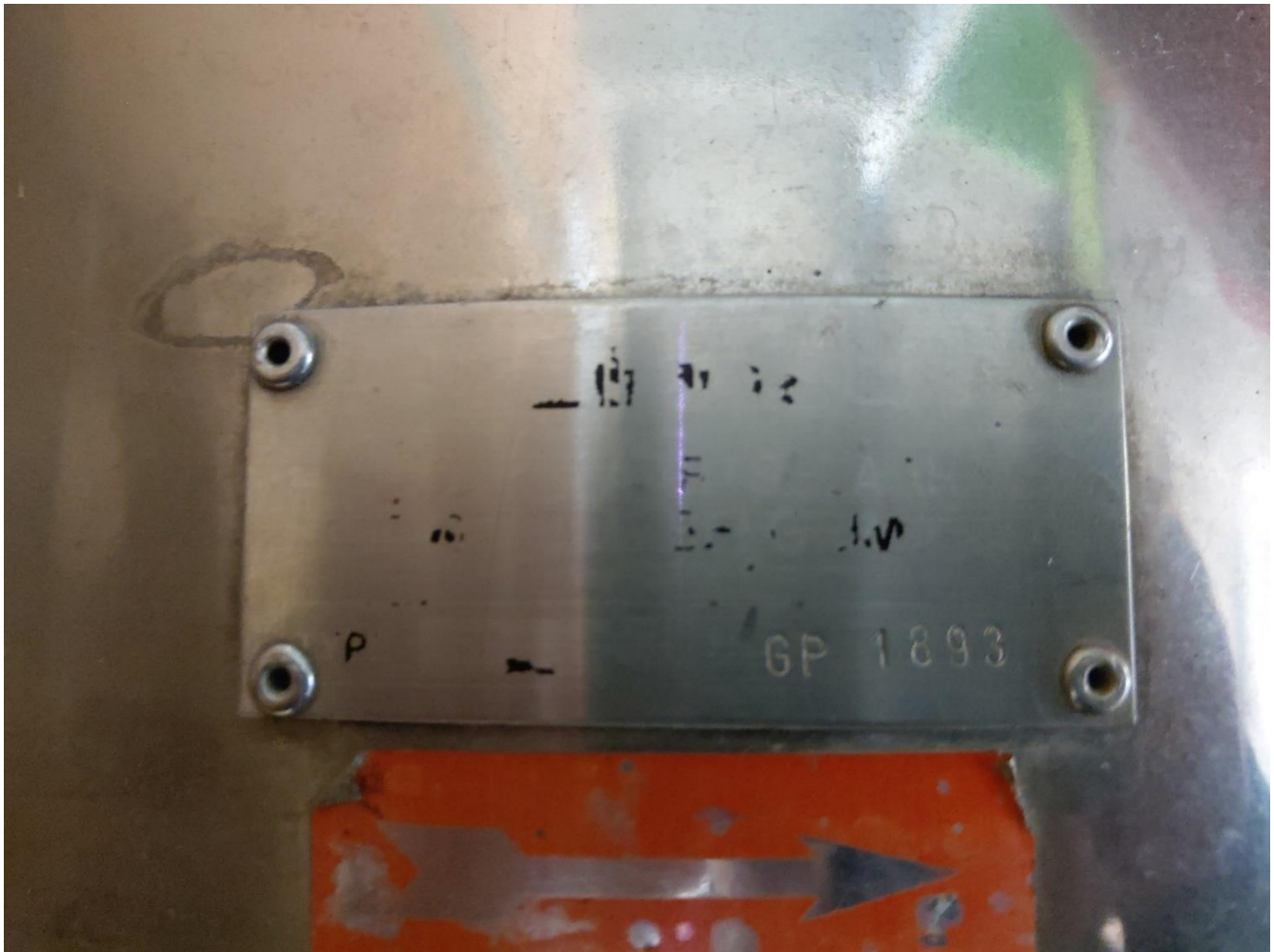
TRI-BLENDER



TRI-BLENDER



TRI-BLENDER



TRI-BLENDER



TRI-BLENDER

