	Fiche machine n°	<h1>Etuyeuse</h1>	FRM-007
	4472		Indice : B
	Version : 1.0		Page 1 / 35

Etuyeuse

Fabricant : Marchesini

Modèle : MA50

Année : 2009

Numéro de série : M1080037

Documentation : disponible

Gamme de formats étui :

- Longueur : 75-200 mm
- Largeur : 40-190 mm
- Hauteur : 20-105 mm

Cadence : de 10 à 70 étuis/min (suivant produits et utilisation des notices et/ou produits accessoires)

Dimensions max produit : 200 x 160 x 65 mm

Equippée d'un robot de chargement des produits avec rotation à 180° adaptable

Magasin d'introduction "produits complémentaires" ou "accessoires" en tête de chaîne à godets, capacité actuelle 160 x 130 mm, adaptable

Distribution de notice pré pliées, longueur max 200 mm


IHM : SIEMENS Simatic panel PC 677B

Alimentation : 3-ph 400 V / 50 Hz / 14 A

Dimensions hors-tout (l x p x h) : 4900 x 1900 x 2100 mm

Poids : 3300 kg

Incoterm : FCA

	Fiche machine n°	<h1>Etuyeuse</h1>	FRM-007
	4472		Indice : B
	Version : 1.0		Page 2 / 35

Cartoner

Manufacturer: Marchesini

Model: MA50

Year: 2009

Serial number: M1080037

Documentation: available

Cartons' format range:

- *Length: 75-200 mm*
- *Width: 40-190 mm*
- *Height: 20-105 mm*

Speed: 10 to 70 cartons/minute (depending on product, leaflet or not, products, accessories)

Max product's dimensions: 200 x 160 x 65 mm

Equipped with a robot for product's loading, with 180° rotation (adjustable)

Complementary products / Accessories feeding unit, upstream from the cups' chain, present capacity 160 x 130 (adjustable)

Prefolded leaflet feeding unit (max length 200 mm)

IHM: SIEMENS Simatic panel PC 677B

Power supply: 3-ph 400 V / 50 Hz / 14 A

Overall dimensions (l x d x h): 4900 x 1900 x 2100 mm

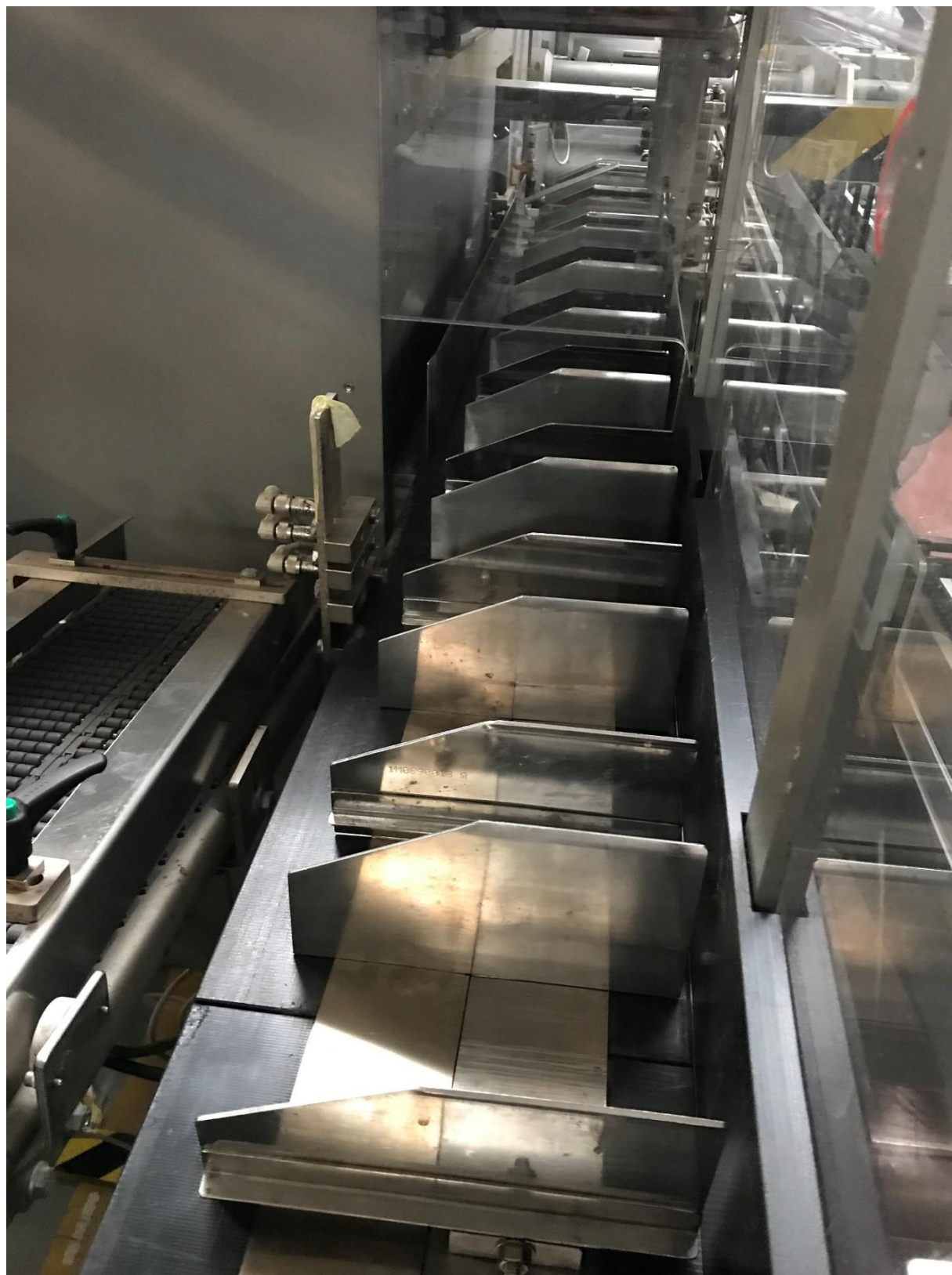
Weight: 3300 kg

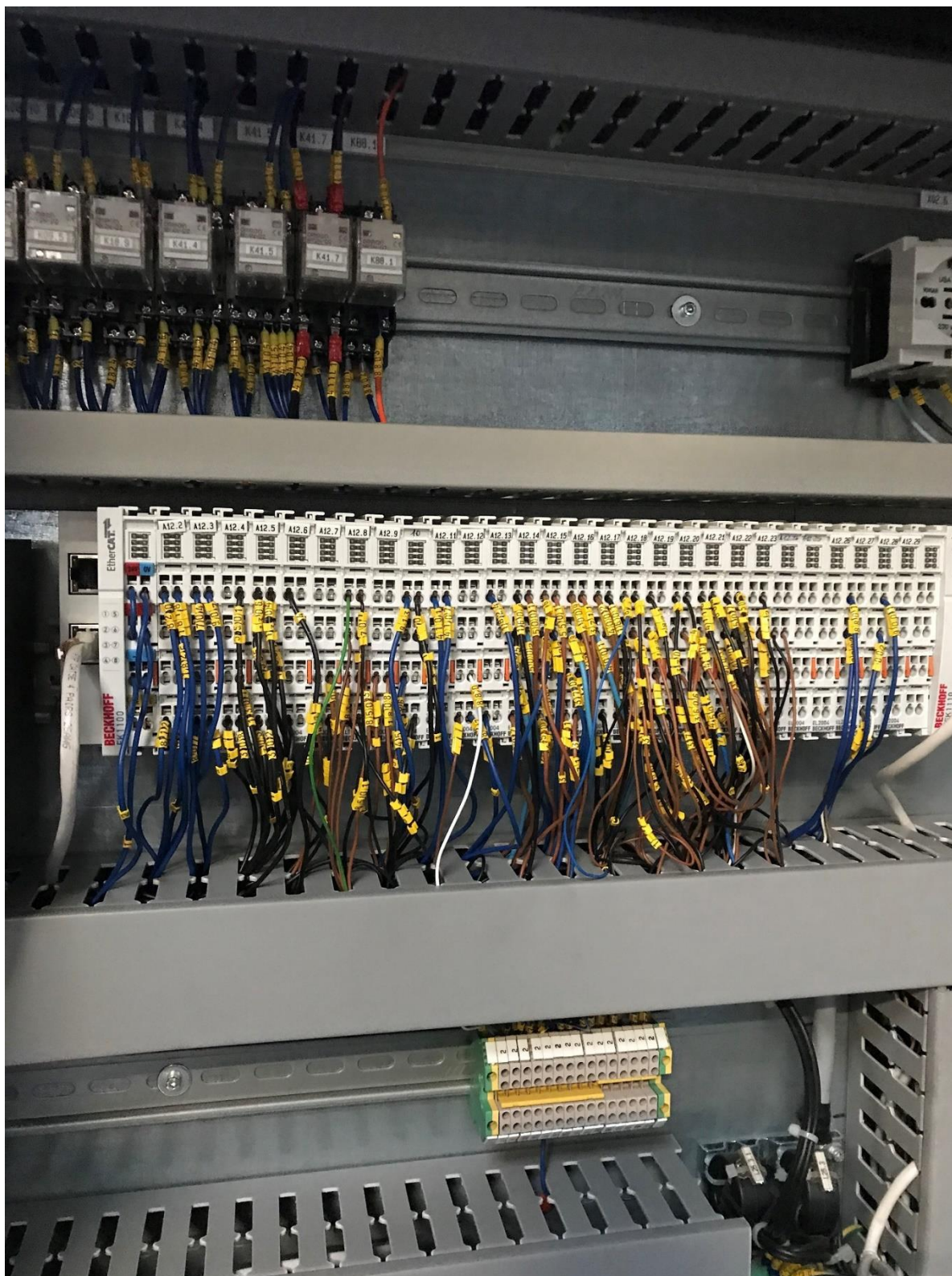
Incoterm: FCA



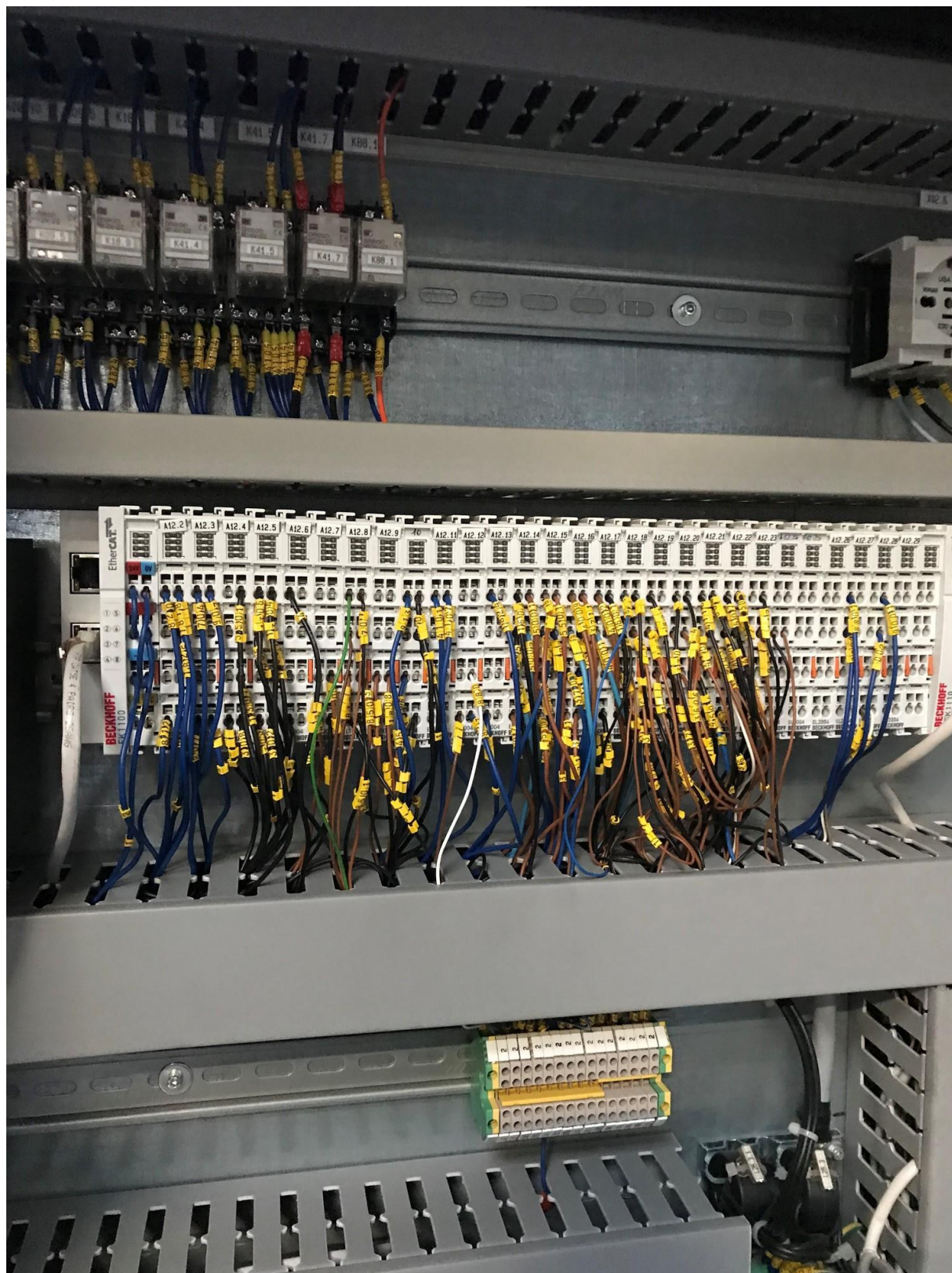






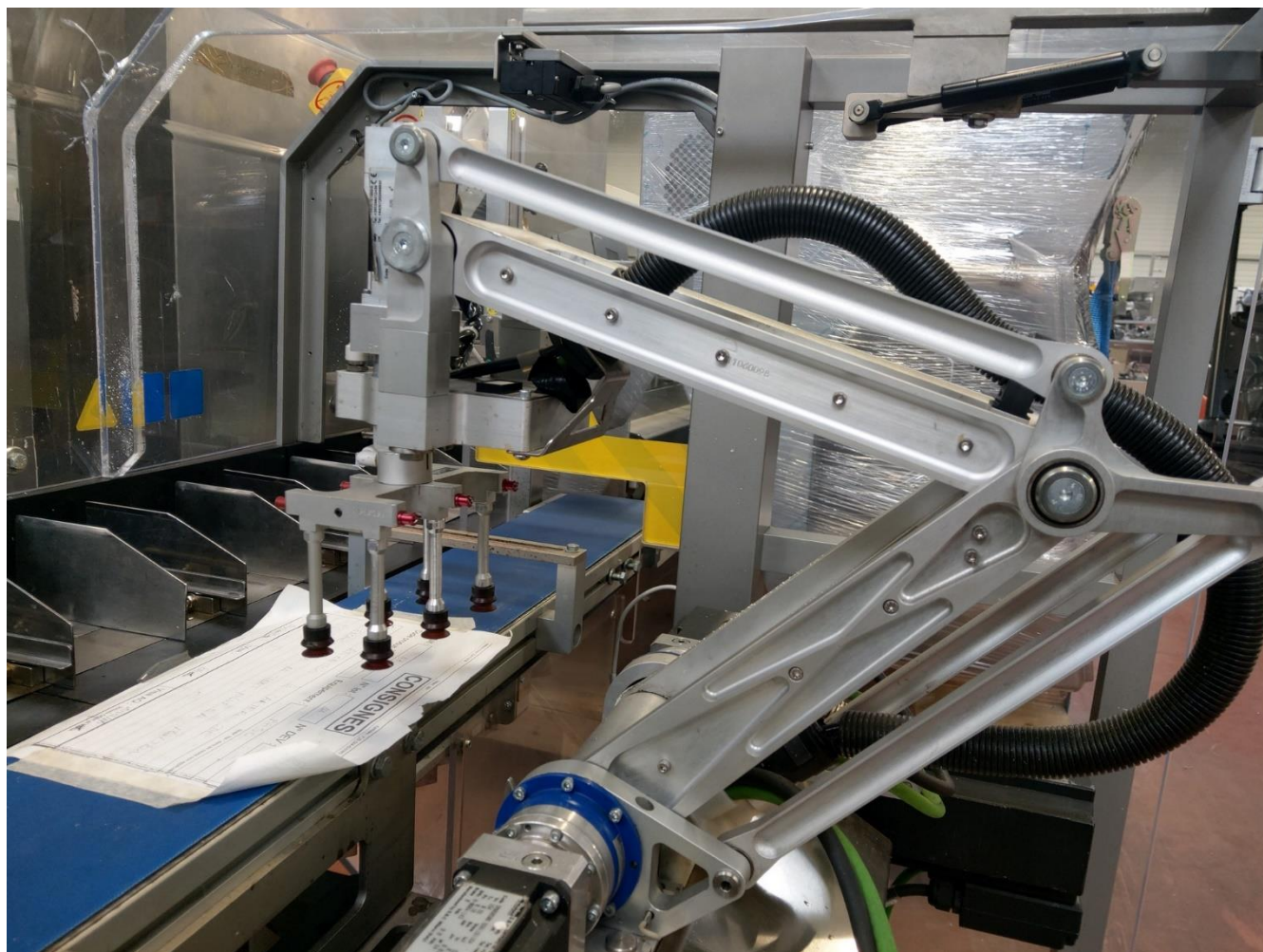




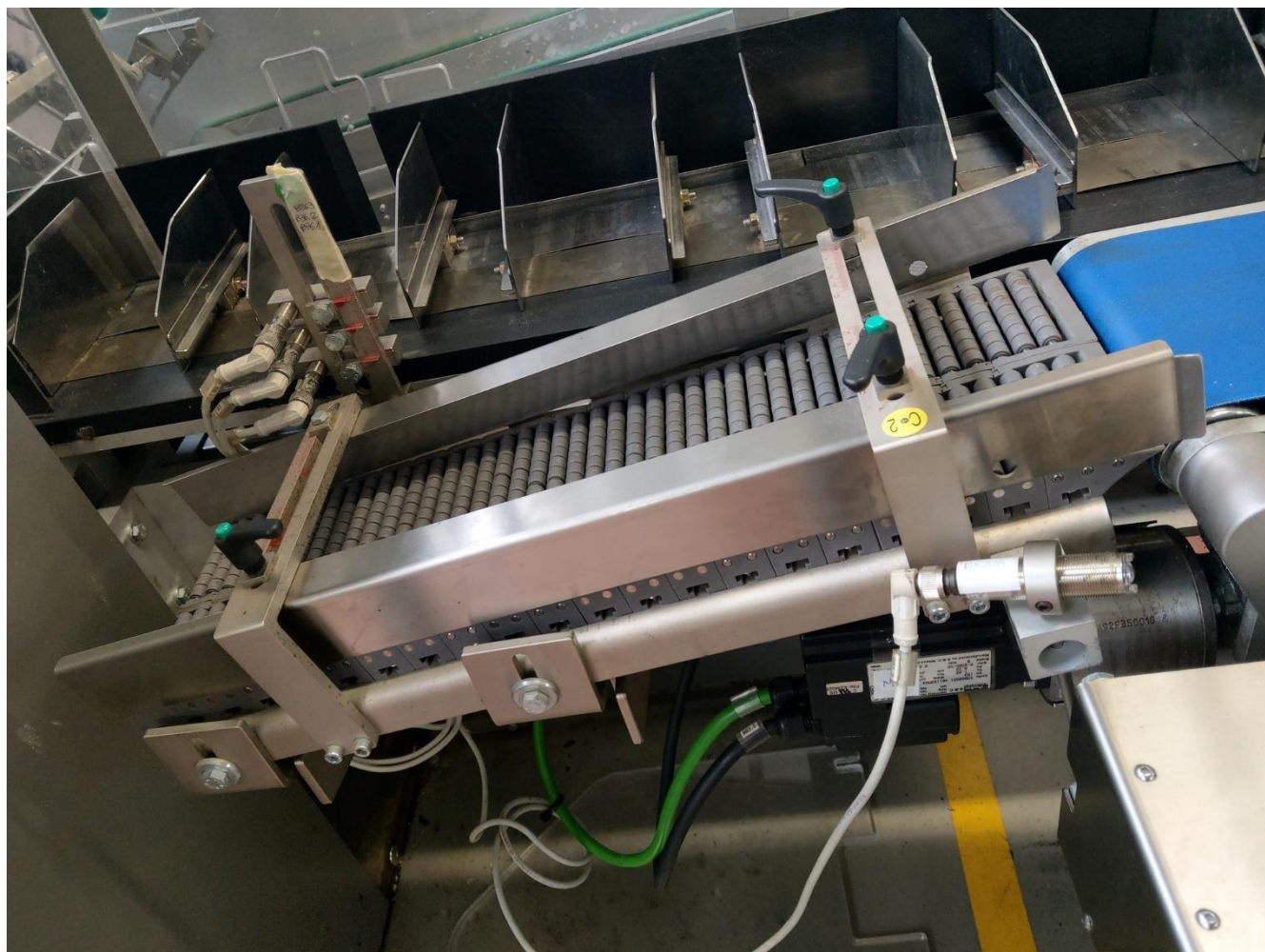








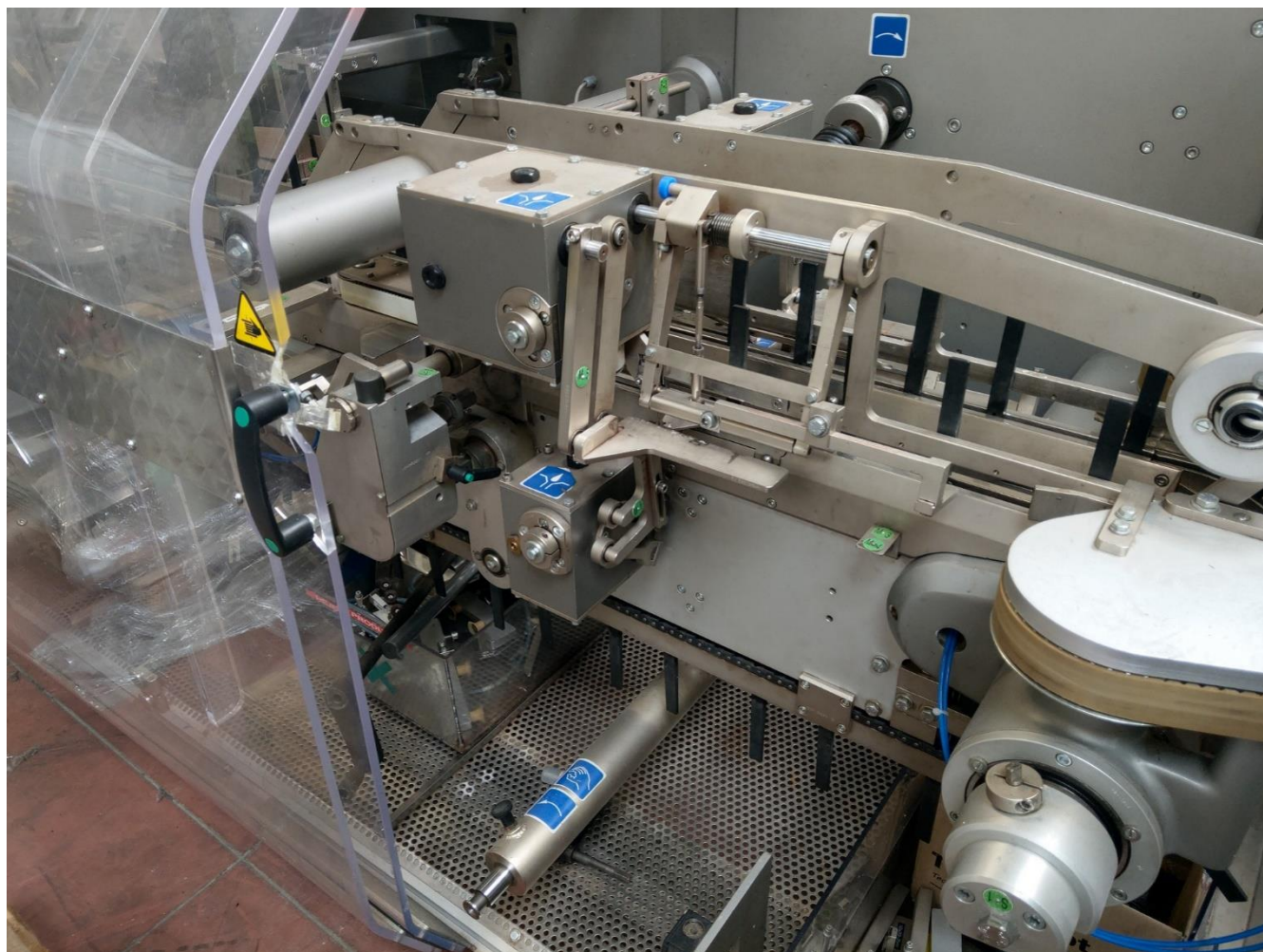










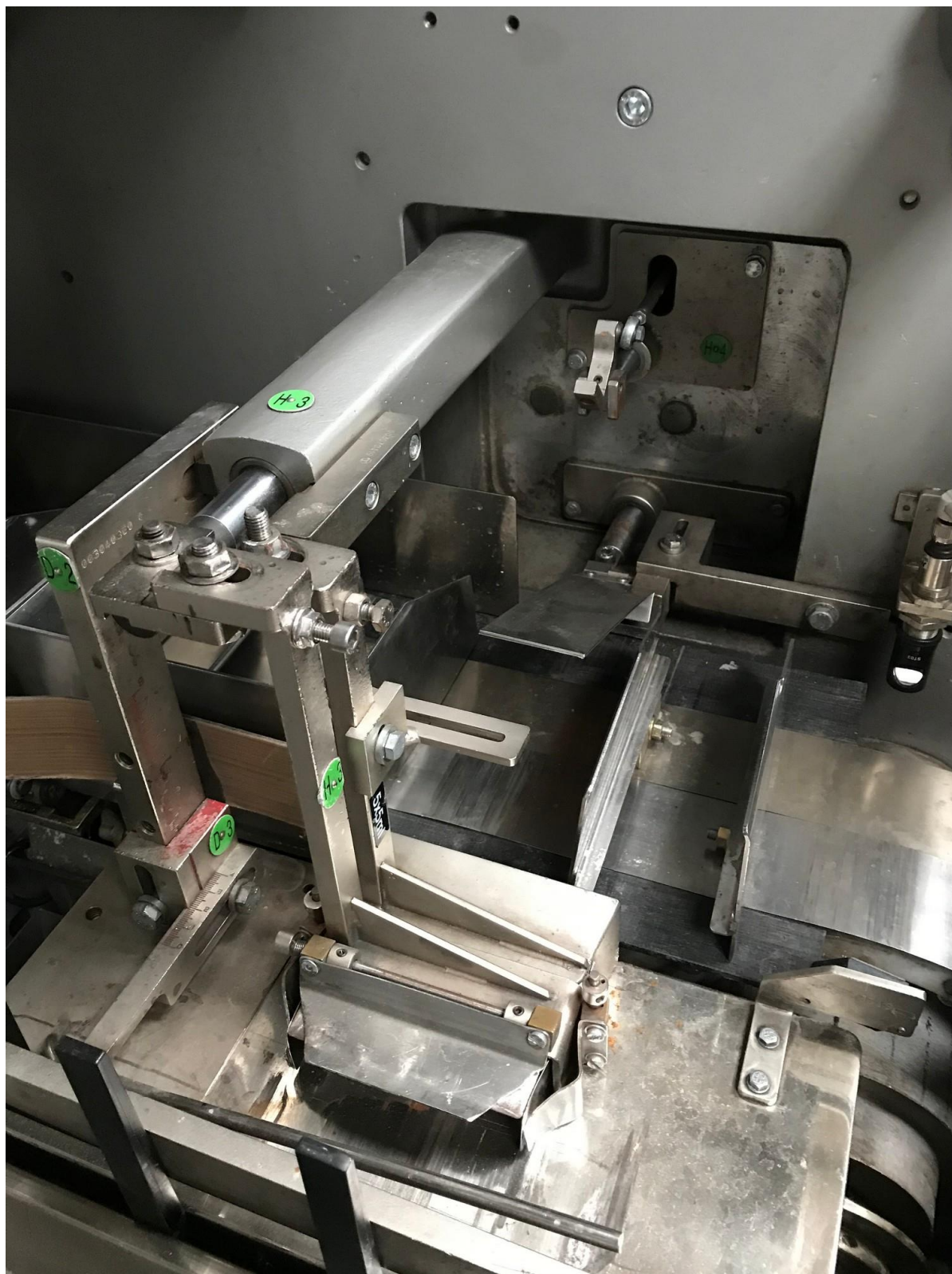




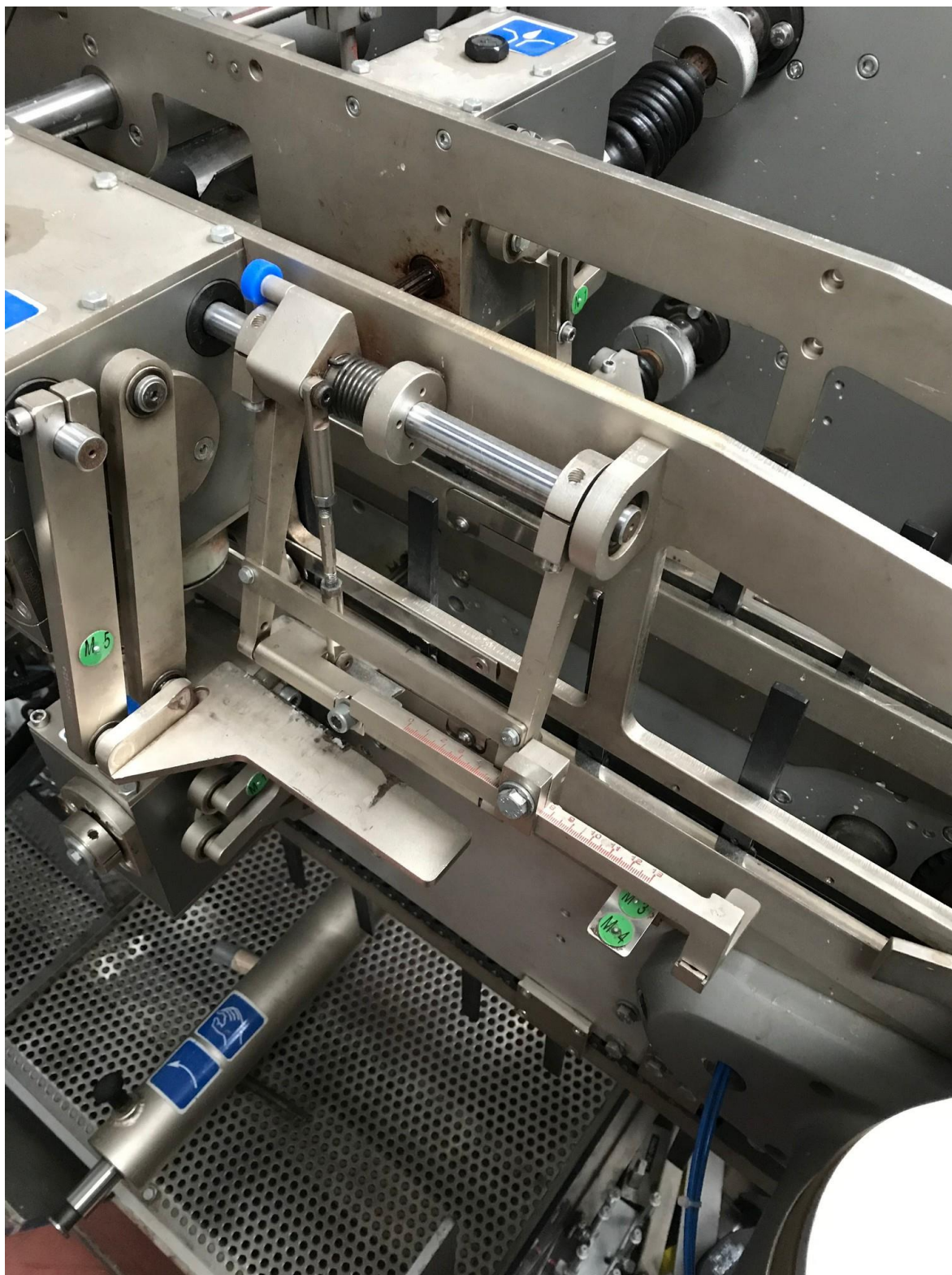


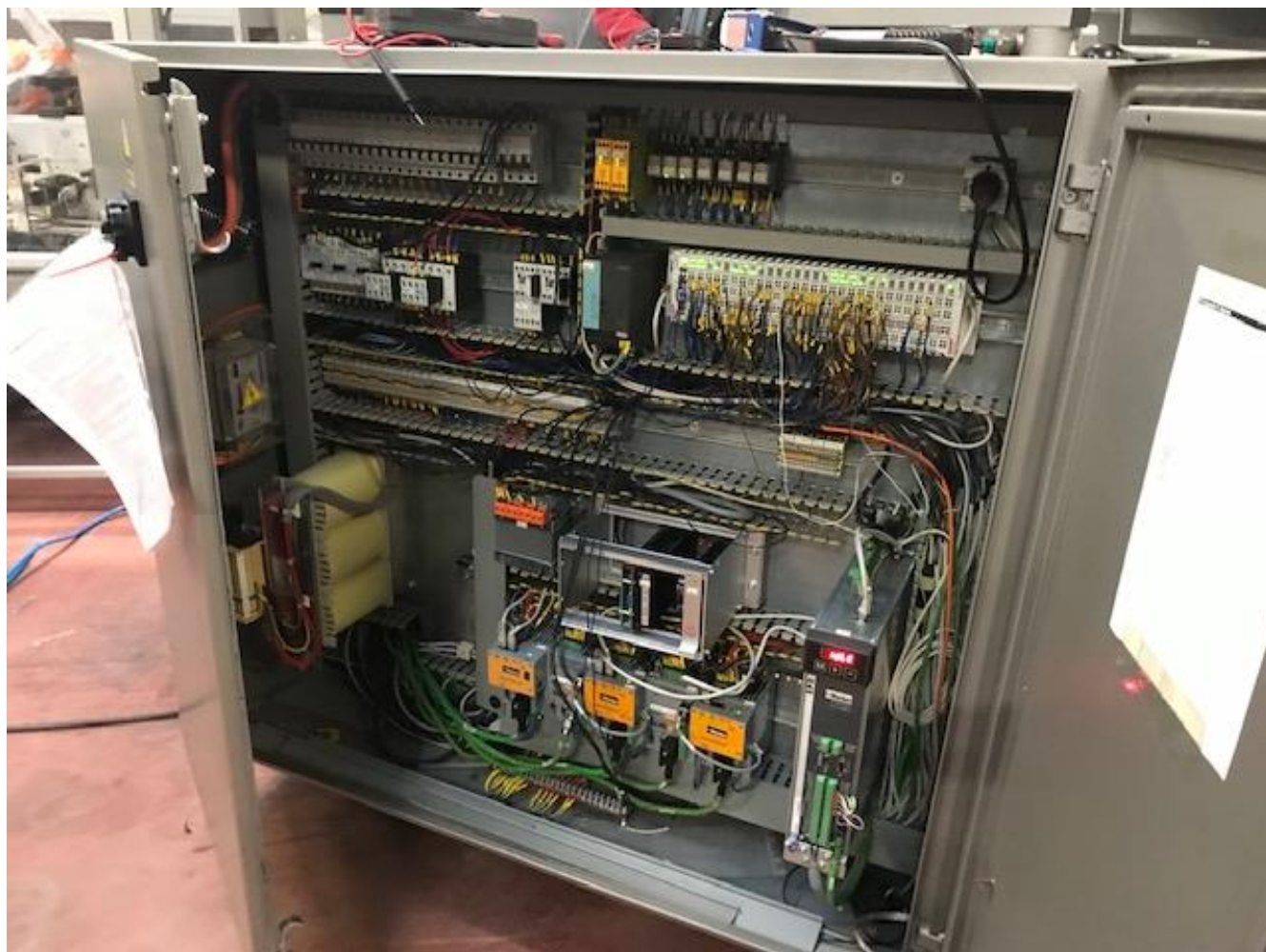








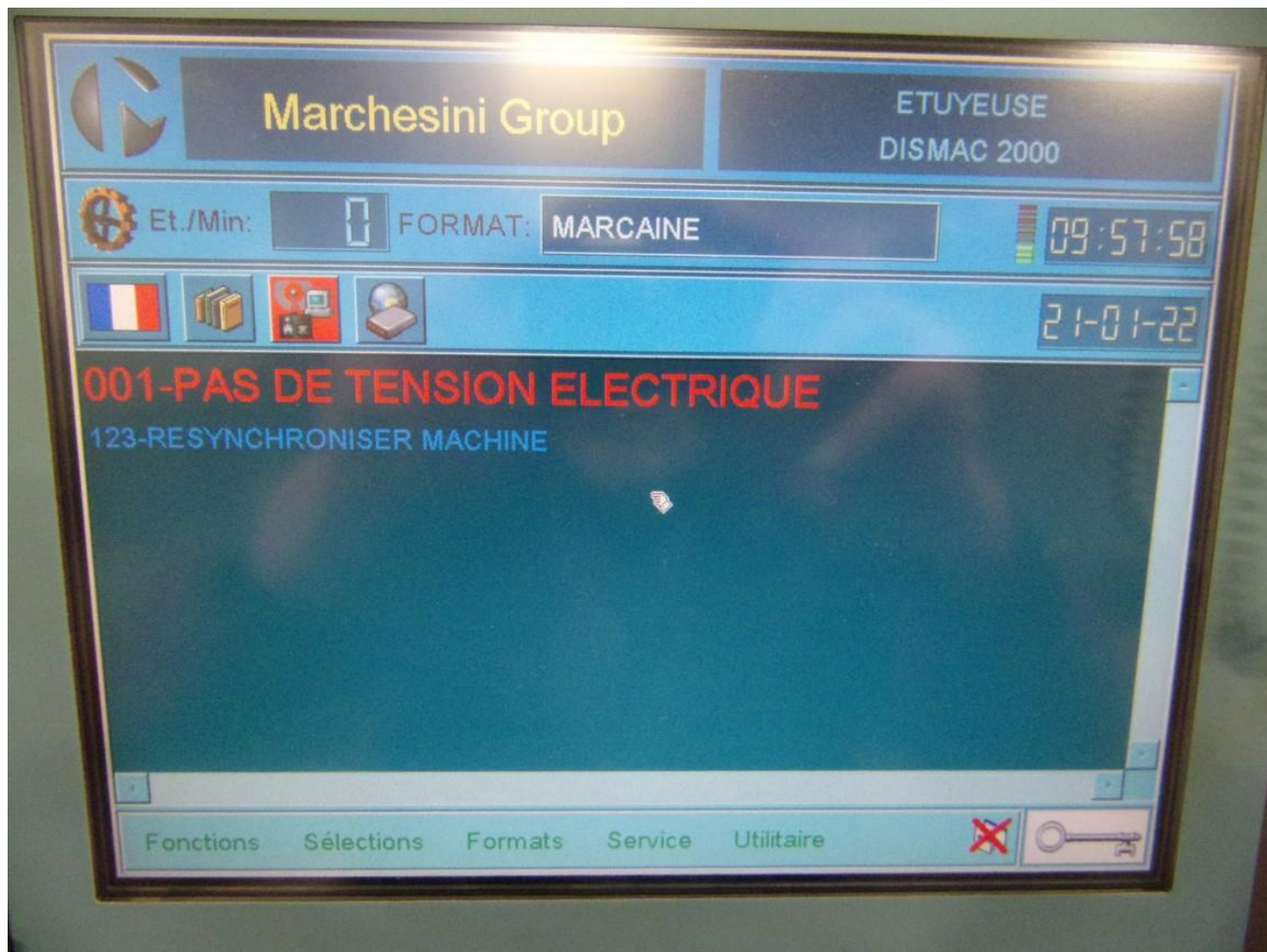






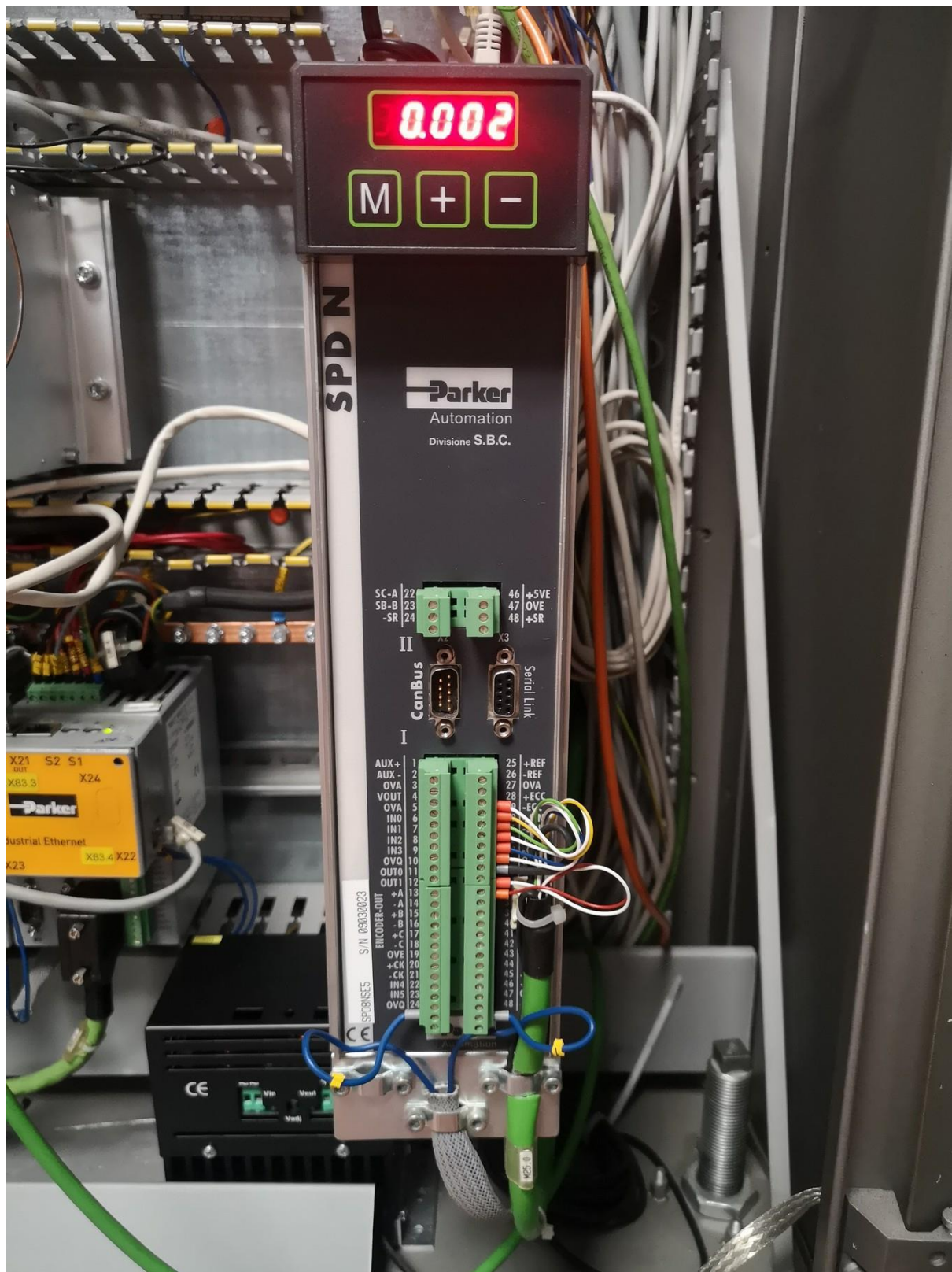












***** VITESSE ET DIMENSIONS PRODUIT *****		
VITESSE DE PRODUCTION DE LA LIGNE (10 / 50) (Produits/Min)	20	
COTE 'A' PRODUIT (LARGEUR) (10 / 160) (mm)	98	
COTE 'H' PRODUIT (HAUTEUR) (10 / 200) (mm)	158	
EPAISSEUR PRODUIT (1 / 65) (mm)	18	
NOMBRE D'EMPILEMENTS DANS L'ALVEOLE (1 / 10)	1	
LONGUEUR PORTE-VENTOUSES ROBOT (50 / 300) (mm)	245	

Paramètre	Valeur	Valeur 1..
***** VITESSE ET DIMENSIONS PRODUIT *****		
VITESSE DE PRODUCTION DE LA LIGNE (10 / 50) (Produits/Min)	20	20
COTE 'A' PRODUIT (LARGEUR) (10 / 160) (mm)	98	98
COTE 'H' PRODUIT (HAUTEUR) (10 / 200) (mm)	158	158
EPAISSEUR PRODUIT (1 / 65) (mm)	18	18
NOMBRE D'EMPILEMENTS DANS L'ALVEOLE (1 / 10)	1	1
LONGUEUR PORTE-VENTOUSES ROBOT (50 / 300) (mm)	245	245
***** PREHENSION SUR BANDE ENTREE *****		
CORRECTION POINT DE PREHENSION - X (-50 / 50) (mm)	-10	-10
CORRECTION POINT DE PREHENSION - Y (-50 / 50) (mm)	6	6

Paramètre	Valeur
CORRECTION POINT DE PREHENSION - R (0 / 100) (degrés)	0
***** DEPOSE DANS CHAINE SORTIE *****	*****
CORRECTION POINT DE DEPOSE - X (-50 / 50) (mm)	-1
CORRECTION POINT DE DEPOSE - Y (-50 / 50) (mm)	10
CORRECTION POINT DE DEPOSE - Z (-50 / 50) (mm)	23
CORRECTION POINT DE DEPOSE - R (0 / 100) (degrés)	91
***** MACHINE *****	*****
PAS CODE NOTICE (0 / 7)	0
FIN PREHENSION E.V. ETUIS 1 (260 / 350) (degrés)	300
ALIMENTATION PRODUITS	BARQUETTES BARQU

Paramètre	Valeur	Val
***** PREHENSION SUR BANDE ENTREE *****	*****	*****
CORRECTION POINT DE PREHENSION - X (-50 / 50) (mm)	-10	
CORRECTION POINT DE PREHENSION - Y (-50 / 50) (mm)	6	
CORRECTION POINT DE PREHENSION - Z (-50 / 50) (mm)	0	
CORRECTION POINT DE PREHENSION - R (0 / 100) (degrés)	0	
***** DEPOSE DANS CHAINE SORTIE *****	*****	*****
CORRECTION POINT DE DEPOSE - X (-50 / 50) (mm)	-1	
CORRECTION POINT DE DEPOSE - Y (-50 / 50) (mm)	10	
CORRECTION POINT DE DEPOSE - Z (-50 / 50) (mm)	23	
CORRECTION POINT DE DEPOSE - R (0 / 100) (degrés)	91	