

## Blistéreuse

Fabricant : CAM PARTENA

Modèle : M92S

Année : 2007

Numéro de série : M92.313

Pas max : 180mm

Laize max du film : 286mm

Profondeur max de l'alvéole : 25mm

Cadence : 20 à 50 cycles/min

Largeur tapis de sortie : 90mm

Automate S7-300

Formats actuels :

- PF2314-1
  - o Seringue : 87.5xØ11mm
  - o Aiguille : 63xØ10mm
  - o Flacon : 34.5xØ16.5mm
  - o Blister : 128x49x18mm
  - o Opercule : PET-PE 0.012-0.05mm
  - o Blister : PETG 0.4-0.5mm
- PF2502-1
  - o Seringue : 87.5xØ11mm
  - o Aiguille : 69xØ10mm
  - o Blister : 128x36x17mm
  - o Opercule : PET-PE 0.012-0.05mm
  - o Blister : PETG 0.4-0.5mm

Eau : 1 à 2.5 bar, 0.7m<sup>3</sup>/h

Air comprimé : 6 à 8 bar, 500 NI/min

Pression hydraulique : 96 à 144 bar, Huile TERESSTIC-T32 ou équivalent (0.7L)

Dimensions hors tout (LxIxh) : 7800x1900x2000mm

Dimensions chariot de changement de format (LxIxh) : 1000x600x1450mm

Puissance : 3x400V+N+PE, 50Hz, 15kW

Blistéreuse d'occasion testée et fonctionnelle

Vendue EXW

**Blister machine**

Manufacturer: CAM PARTENA

Model: M92S

Year: 2007

Serial number: M92.313

Max step: 180mm

Max width of the film: 286mm

Max depth of the socket: 25mm

Cadence: 20 to 50 cycles/min

Outlet belt width: 90mm

S7-300 SIEMENS PLC

Actual formats:

- PF2314-1
  - Syringe: 87.5xØ11mm
  - Needle: 63xØ10mm
  - Vial: 34.5xØ16.5mm
  - Blister: 128x49x18mm
  - Lid: PET-PE 0.012-0.05mm
  - Blister: PETG 0.4-0.5mm
- PF2502-1
  - Syringe: 87.5xØ11mm
  - Needle: 69xØ10mm
  - Blister: 128x36x17mm
  - Lid: PET-PE 0.012-0.05mm
  - Blister: PETG 0.4-0.5mm

Water: 1 to 2.5 bar, 0.7m<sup>3</sup>/h

Compressed air: 6 to 8 bar, 500 NI/min

Hydraulic pressure: 96 to 144 bar, TERESSTIC-T32 oil or equivalent

Format change trolley dimensions (LxIxh): 1000x600x1450mm

Overall dimension (LxWxH): 7800x1900x2000mm

Power: 3x400V+N+PE, 50Hz, 15kW

Second-hand blister machine tested and functional

Sold EXW

# Thermoformeuse



# Thermoformeuse





# Thermoformeuse

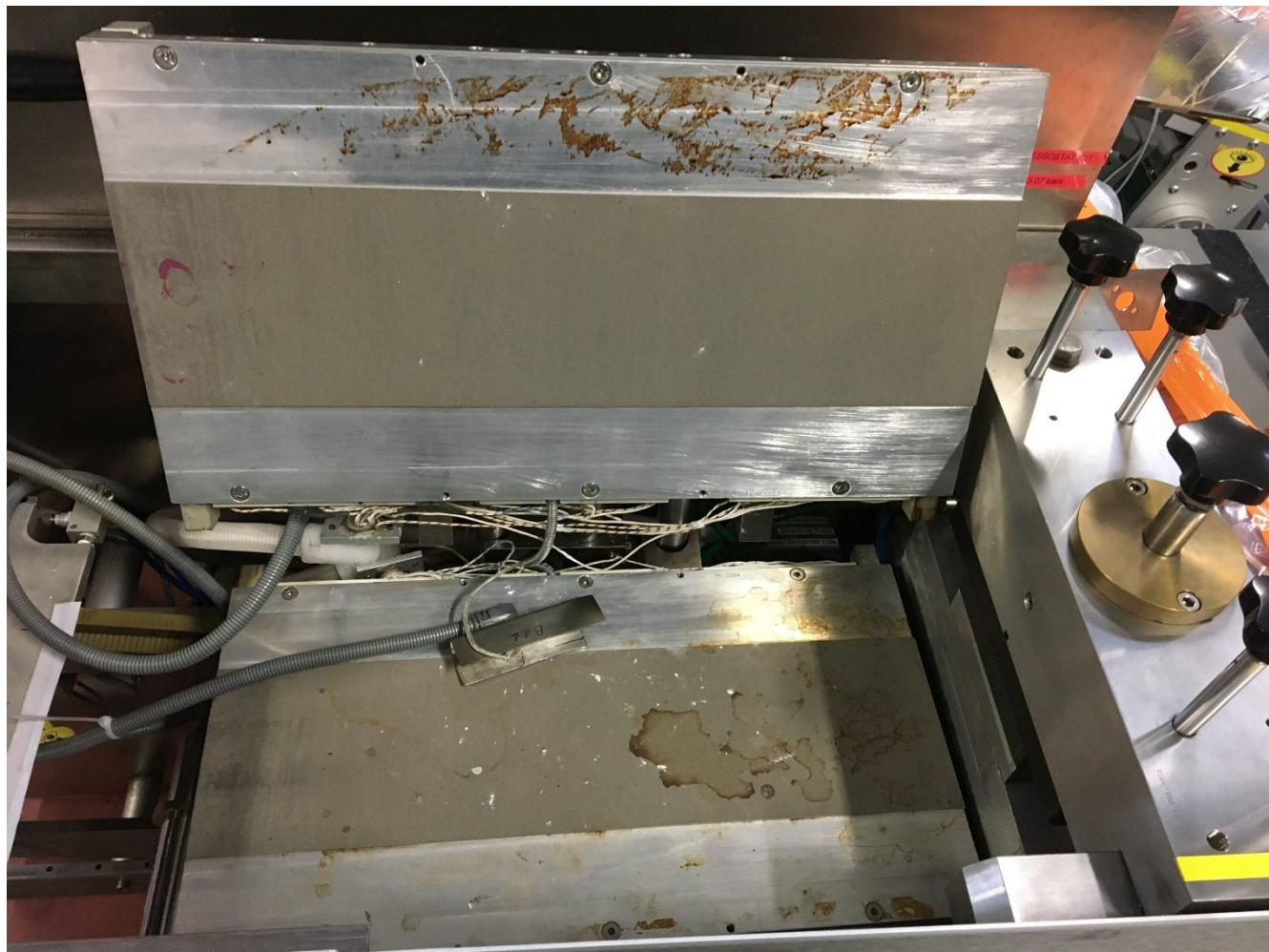


# Thermoformeuse

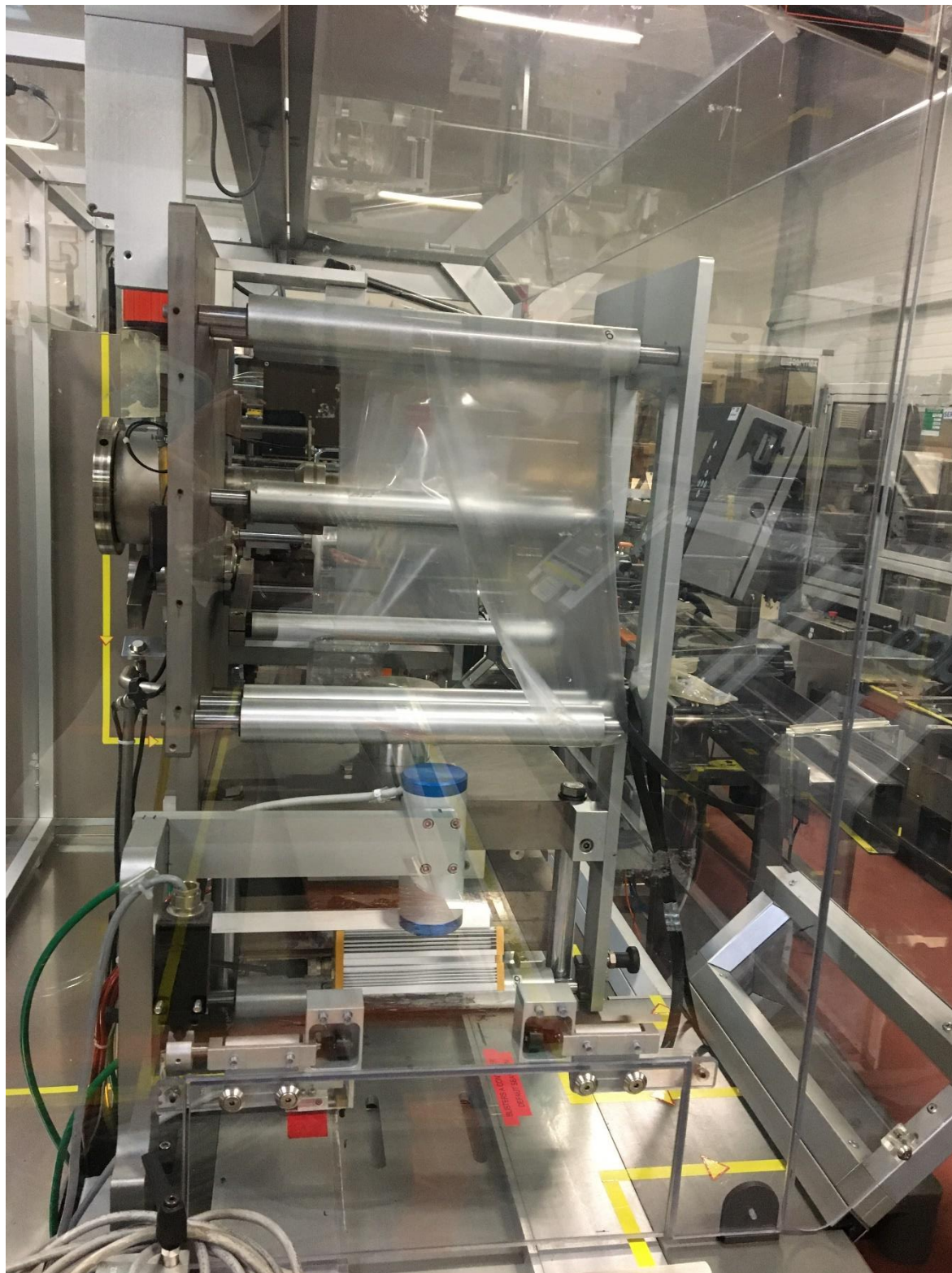




# Thermoformeuse



# Thermoformeuse





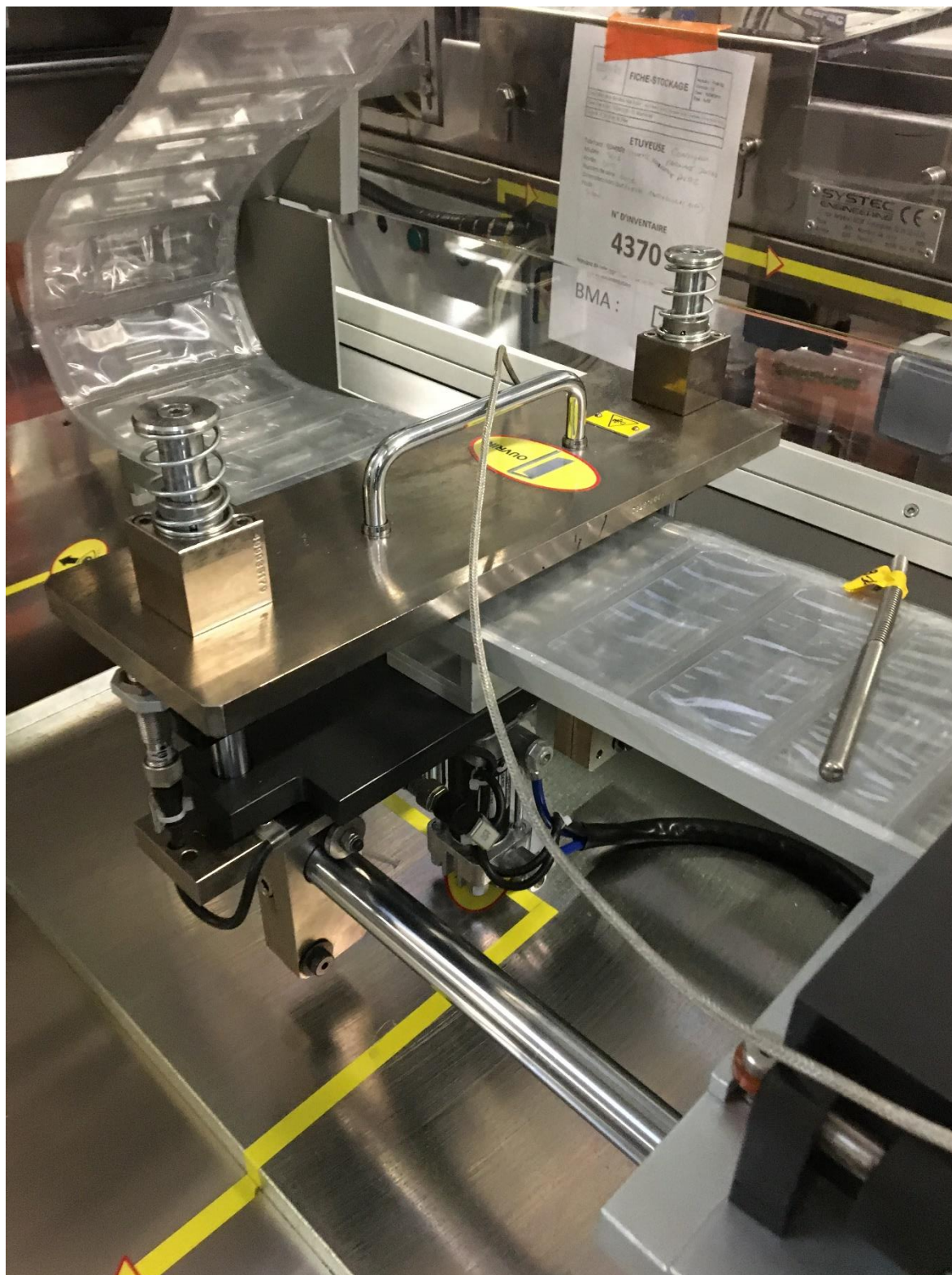
# Thermoformeuse



# Thermoformeuse







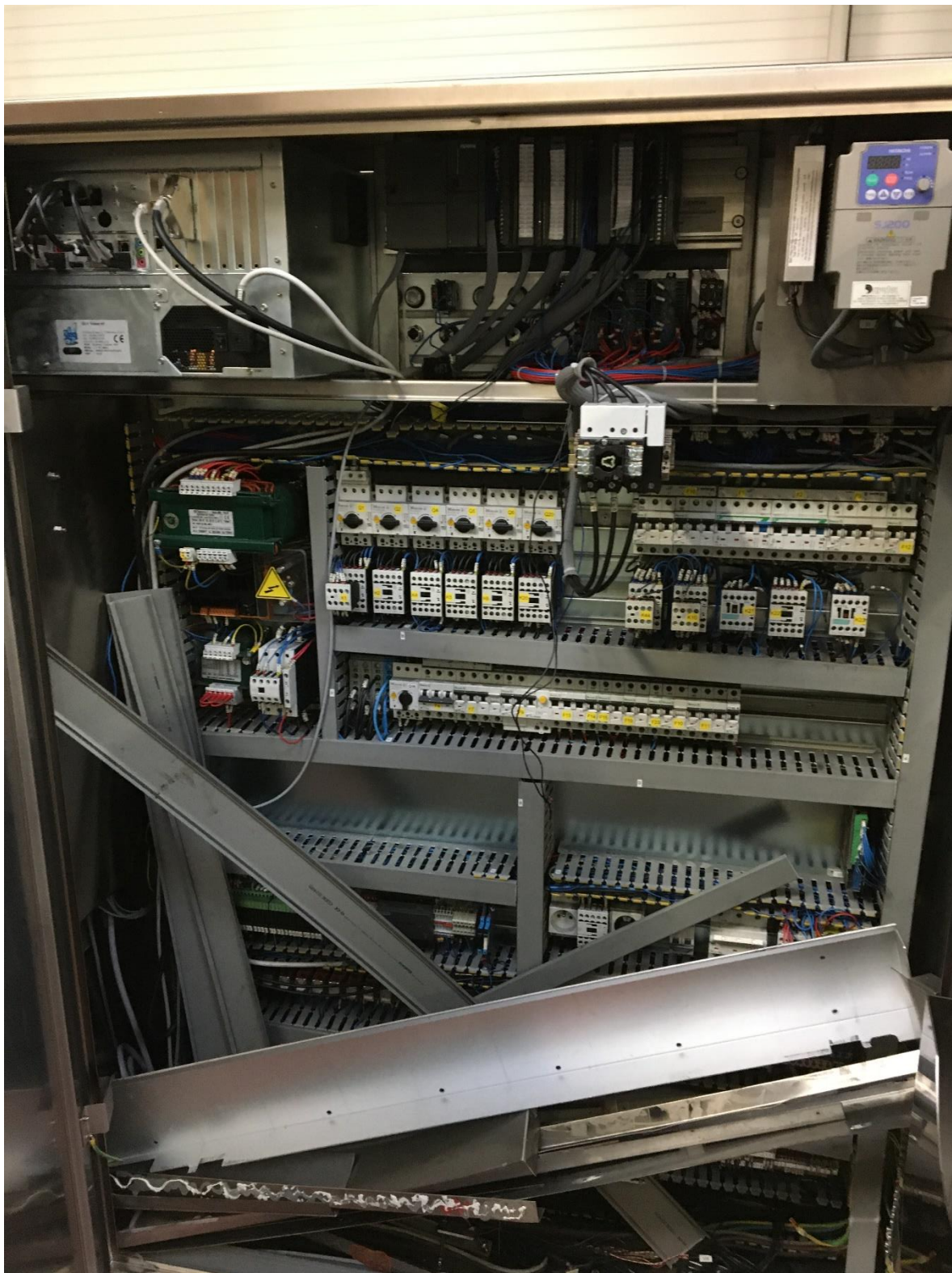


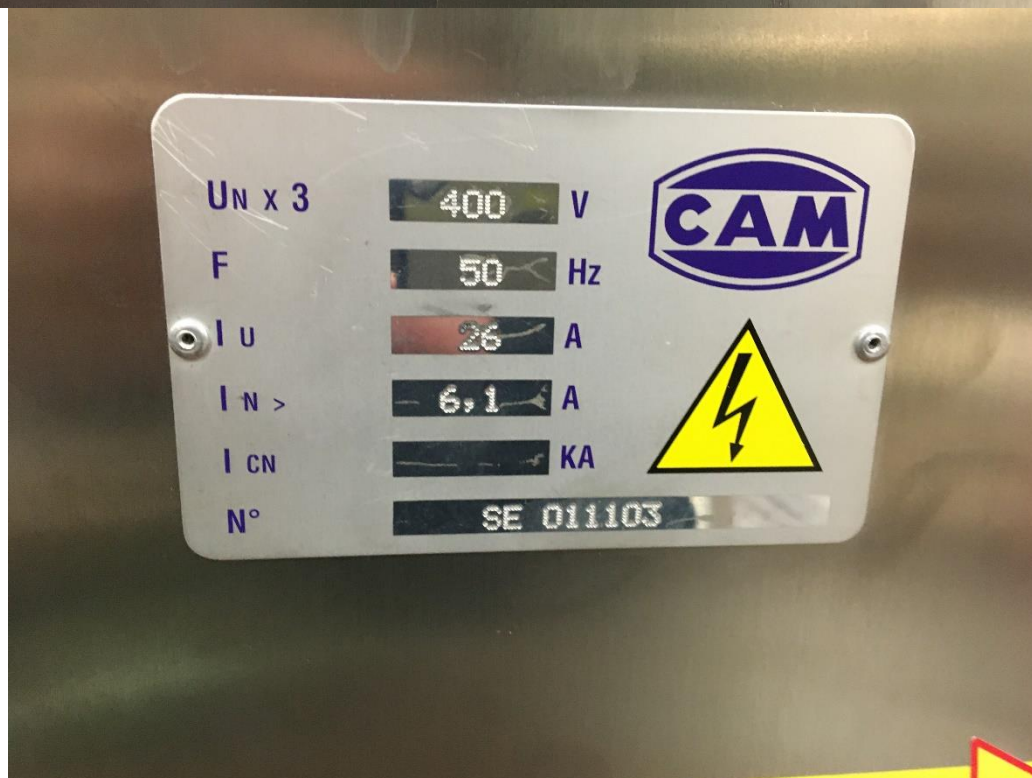
# Thermoformeuse





# Thermoformeuse







# Thermoformeuse

