

INGENNEO

Négoce équipements d'occasion

| | | | |
|---------------|----------------------------------|----|------------|
| Fiche Machine | COLONNE DE LEVAGE AVEC CALIBREUR | N° | Inventaire |
| | | A | 3425 |

Colonne de levage avec calibreur

Fabricant : SERVOLIFT

Modèle : HM

Année : 2008

Numéro de série : 11890

Capacité de levage : 250Kg

Hauteur minimale support : 800mm

Hauteur maximale support : 1640mm

Vitesse de levage : 7 à 8cm/sec

Pression hydraulique maxi : 150 bar

Volume : 6 litres

Type d'huile : BIOLUDE 46

Débit d'huile : 4.6 l/min

Pression pneumatique maxi : 8 bar

Consommation air : 350 NI/min

Calibreur :

- Fabricant : FREWITT
- Type : TC200
- Charge max produit : 30Kg
- Diamètre entrée : DN200
- Diamètre sortie : DN250
- Débit : 1000 à 2300Kg/h
- Rotor en V
- Grilles coniques :
 - o 4 grilles référence 404525 C => 0.6mm
 - o 2 grilles référence 401661 H => 1.2mm
 - o 2 grilles référence 401663 H => 1.5mm
 - o 3 grilles référence 401656 H => 1.0mm

Dimensions hors tout (Lxpxh) : 800x1900x2400mm

Puissance : 4.1kW, 400V, 3ph, 50Hz



INGENNEO

Négoce équipements d'occasion

| | | | |
|---------------|----------------------------------|----|------------|
| Fiche Machine | COLONNE DE LEVAGE AVEC CALIBREUR | N° | Inventaire |
| | | A | 3425 |

Lifting column with calibrator

Manufacturer: *SERVOLIFT*

Model: *HM*

Year: *2008*

Serial number: *11890*

Lifting capacity: *250Kg*

Minimum height support: *800mm*

Maximal height support: *1640mm*

Lifting speed: *7 to 8 cm/s*

Max hydraulic pressure: *150 bar*

Hydraulic volume: *6 liters*

Type of hydraulic oil: *BIOLUDE 46*

Flow oil: *4.6 l/min*

Max pneumatic pressure: *350 NI/min*

Calibrator:

- Manufacturer: *FREWITT*
- Type: *TC200*
- Max load of product: *30Kg*
- Infeed diameter: *DN200*
- Discharge diameter: *DN250*
- Flow : *1000 to 2300Kg/h*
- Rotor arms with round and square cross-section
- Conical sieves:
 - o *4 conical sieves ref. 404525 C => 0.6mm*
 - o *2 conical sieves ref. 401661 H => 1.2mm*
 - o *2 conical sieves ref. 401663 H => 1.5mm*
 - o *3 conical sieves ref. 401656 H => 1.0mm*

Overall dimensions (WxDxH): *800x1900x2400mm*

Power: *4.1kW, 400V, 3 phases, 50Hz*

INGENNEO

Négoce équipements d'occasion

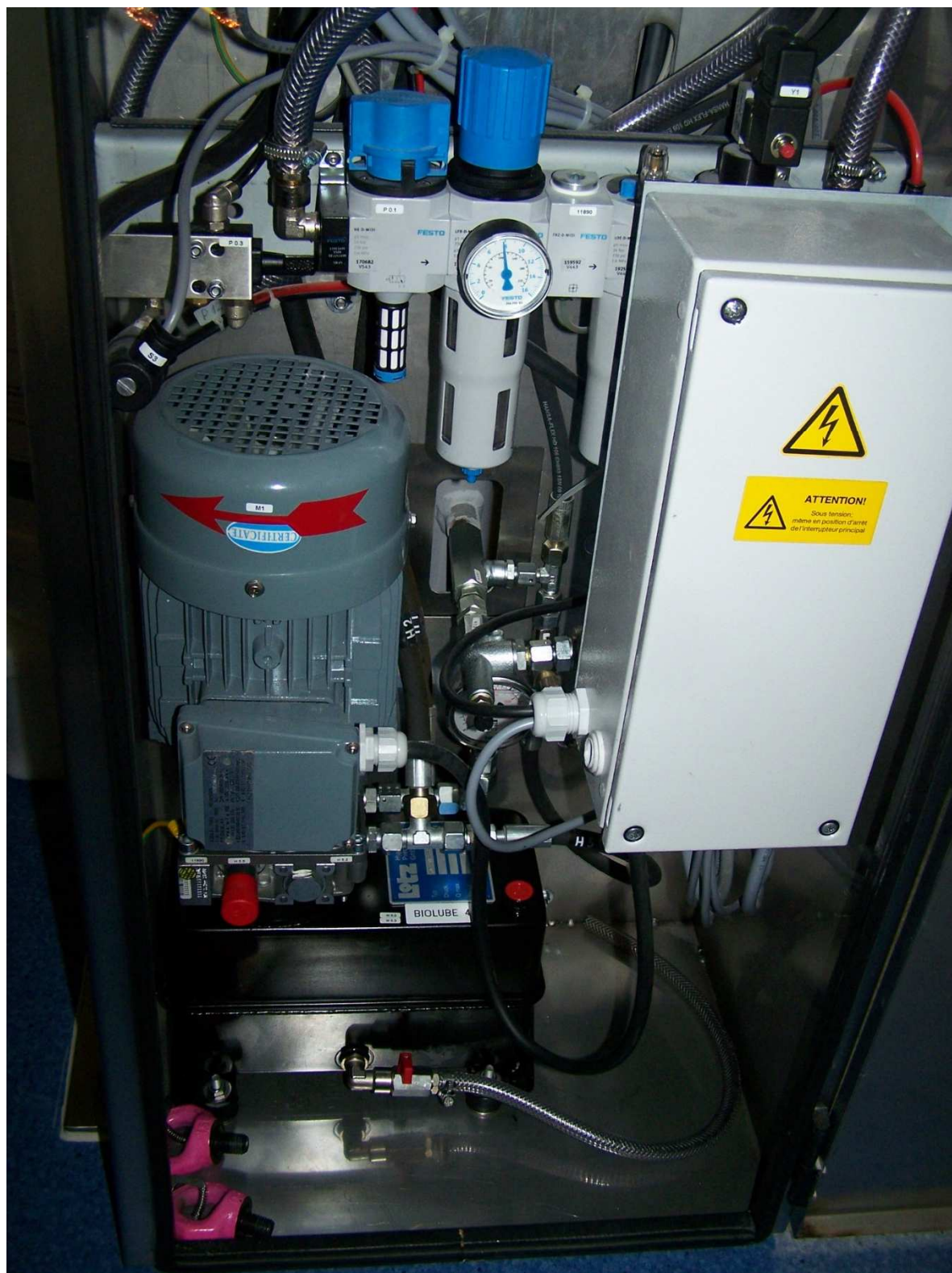
| | | | |
|---------------|----------------------------------|----|------------|
| Fiche Machine | COLONNE DE LEVAGE AVEC CALIBREUR | N° | Inventaire |
| | | A | 3425 |



INGENNEO

Négoce équipements d'occasion

| | | | |
|---------------|----------------------------------|----|------------|
| Fiche Machine | COLONNE DE LEVAGE AVEC CALIBREUR | N° | Inventaire |
| | | A | 3425 |



INGENNEO

Négoce équipements d'occasion

| | | | |
|---------------|----------------------------------|----|------------|
| Fiche Machine | COLONNE DE LEVAGE AVEC CALIBREUR | N° | Inventaire |
| | | A | 3425 |

